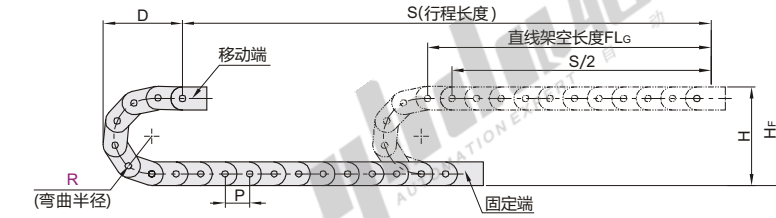


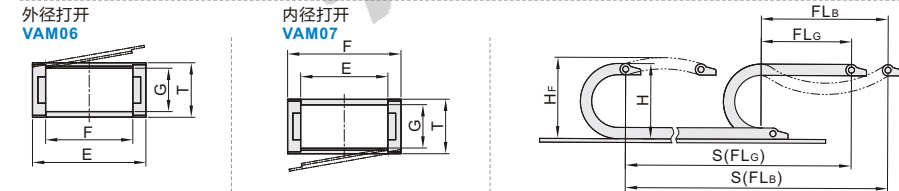
拖链

代码	类型	打开方式	腔数	材质	颜色	允许温度	阻燃等级	附件	
VAM06	一般用	紧凑型	外径打开	单腔	工程塑料	黑色	-40°C~120°C	UL94-V2	接头
VAM07			内径打开						

① 本系列拖链包含一套接头(移动端、固定端各一个)。



H=理论安装高度  
Hf=实际安装高度  
D=拖链退回极限位置时的最小距离  
K=π·R+安全量

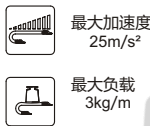


① 架空长度  
FLG=直线架空长度  
FLB=安全塌腰架空长度

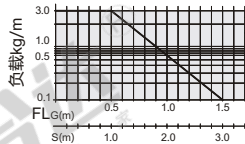
直线架空



安全塌腰架空



直线架空长度与负载关系图FLG



型号 代码	规格	弯曲半径R	链节数 N	接头	拖链尺寸					实际安装高度 Hf	理论安装尺寸			最大电缆直径 (mm)	最大架空负载 (kg/m)	最大架空长度 (m)	重量 (kg/m)
					节距 P	内宽 F	外宽 E	内高 G	外高 T		H	D	K				
VAM06	2038	48	1~	(带梳状板) VDM08	32	38	50	20	25.5	141.5	121.5	93	215	16	2	1.2	0.4
VAM07	2050*			(无梳状板) VDM09	32	50	62	20	25.5	141.5	121.5	93	215	16	2	1.2	0.43

① VAM07仅适用带\*规格。

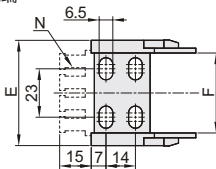
接头

代码	类型	梳状板	材质	颜色	允许温度	阻燃等级
VDM08	紧凑型用接头	有	工程塑料	黑色	-40°C~120°C	UL94-V2
VDM09		无				

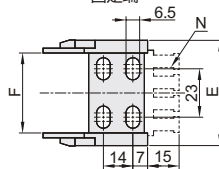


规格: 2038

移动端

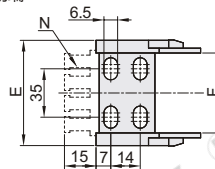


固定端

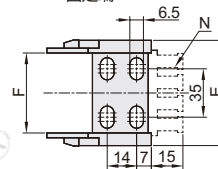


规格: 2050

移动端



固定端



型号		内宽F	外宽E	梳齿N
代码	规格			
VDM08	2038	38	50	4
VDM09	2050	50	62	5



请按照图示订货

拖链(含接头拖链型号)

型号	规格	弯曲半径 R	链节数 N	接头
VAM06	2038	48	1~	VDM08 VDM09

VAM06—2038—R48—N20—VDM08

接头(单买接头型号)

代码	规格	内宽F
VDM08	2038	38
VDM09	2050	50

VDM08—2038