

# 日式块状端子台

- ◀ 单层/双层
- ◀ 面板安装型

## □ 单层/双层

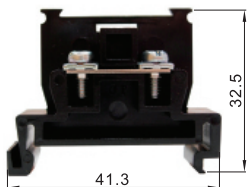
代码	类型		颜色	安装方式
ZID01	日式块状端子台	单层	黑色	DIN导轨
ZID02		双层		

CE

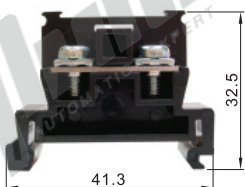


单层  
ZID01

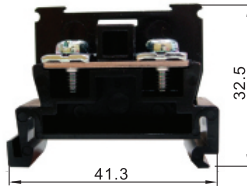
规格: 10



规格: 20

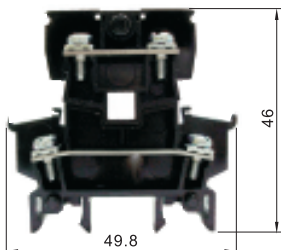


规格: 30

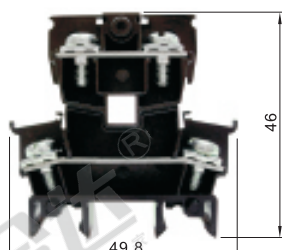


双层  
ZID02

规格: 15



规格: 25



销售方式	每盒数量
盒	100PCS



型号		AWG	螺丝规格	宽度	额定电压 (V)	额定电流 (A)	侧板	销售方式
ZID01	10	22~16	M3	9	600	10	ZID05-10(见P588)	盒 (100PCS/盒)
	20	22~14	M4	10.6		20		
	30	22~12	M4	13.2		30		
ZID02	15	22~16	M3	7	15	ZID05-15L(见P588)		
	25	22~12	M4	9.8	25	ZID05-15R(见P588)		



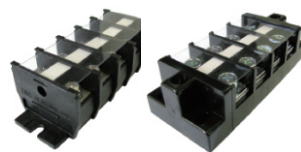
型号		
代码	规格	AWG
ZID01	10	22~16
ZID01	20	22~14

请按图示订货 ZID01—10

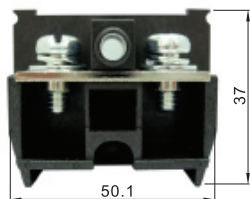
## □ 面板安装型

代码	类型		颜色
ZID03	日式块状端子台	面板安装型	黑色

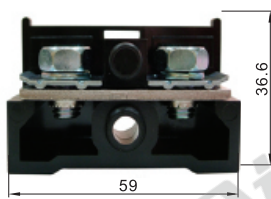
CE



规格: 60



规格: 100



型号		位数	AWG	螺丝规格	宽度	额定电压 (V)	额定电流 (A)
ZID03	60	3	12~8	M6	20	600	60
		4					
		5					
		6					
	100	3	8~2	M8	23	600	100
		4					
		5					



型号		
代码	规格	位数
ZID03	60	3
ZID03	100	4

请按图示订货 ZID03—60—3