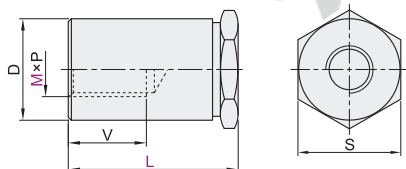


压铆螺柱

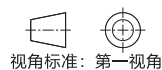
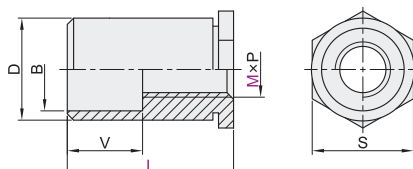
代码	类型	材质
Y-JAE11	压铆螺柱	盲孔型
Y-JAE14		通孔型



盲孔型
Y-JAE11



通孔型
Y-JAE14



盲孔型

型号		L	螺距 P	D	S	安装板 最小厚度	安装板孔径 $^{+0.08}_0$	孔中心到板边缘 的最小距离
代码	M							
Y-JAE11	3A	6 8 10 12 14	0.5	5.39	6.4	1.02	5.41	6.8
	4	16 18 20 22 25	0.7	7.12	7.9			
	5		0.8			1.27	7.14	8

V尺寸表

L	V
6	3.2
8 10	4
12	5
14 16	6.5
18 20 22 25	9.5

通孔型

型号		L	螺距 P	B	D	S	安装板 最小厚度	安装板孔径 $^{+0.08}_0$	孔中心到板边缘 的最小距离
代码	M								
Y-JAE14	4	6 8 10 12 14	0.7	4.8	7.12	7.9	1.27	7.14	8
	5	16 18 20 22 25	0.8	5.35					

V尺寸表

L	V
6 8	0
10 12 14	4
16 20 20	8
22 25	11

盲孔型

型号		L
代码	M	
Y-JAE11	3A	6 8 10 12
	4	

Y-JAE11 — M4 — L10

● 优惠价

数量	1~99	100~
价格	100%	另行报价

未税价(元)

请按图示订货

