

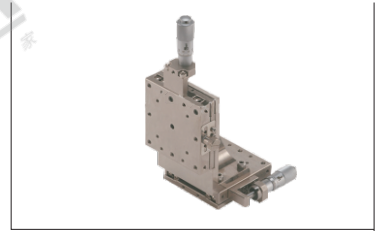
手动位移台

XZ轴·线性滚珠引导式 千分尺进给型

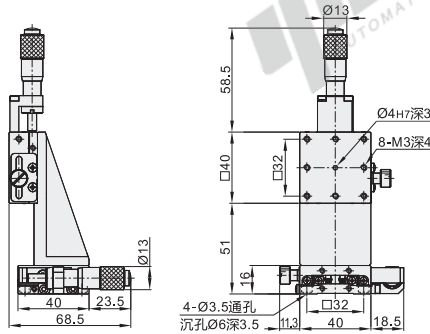
手动位移台

代码	类型	传动方向	材质	表面处理
EJH01	千分尺进给型	XZ轴	SUS440C	无电解镀镍

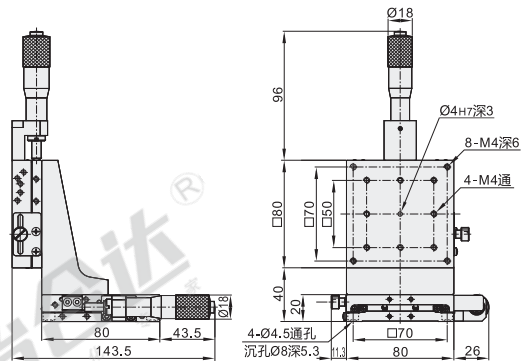
- ① 安装使用中微分头有可能会生锈，请务必注意采取防锈措施；
- ② 线性滚子导轨耐冲击性弱，掉落或对其施加过大力度，将会产生滑动异常，使用时请充分注意。
- ③ 耐负载数值仅为参考值，震动和负载有大力臂等工况不适合使用。
- ④ 使用方法:将锁紧旋钮松开后，调节驱动机构(微分头/进给丝杠)至目标位后拧紧锁紧旋钮。
- ⑤ 请注意，拧紧锁紧旋钮后禁止调节驱动机构(微分头/进给丝杠)或用手大力推动，由于驱动机构的驱动力远远大于锁紧旋钮产生的摩擦力，会导致台面偏移。



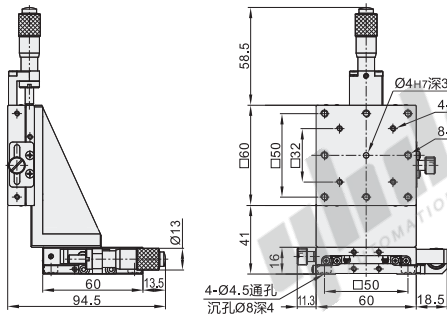
规格：40



规格：80



规格：60



型号		上层	下层	台面尺寸 (mm)	行程 (mm)	微分头最小读取量 (µm)	耐负载 (N)	移动精度			容许力矩负载(N·m)			力矩刚性("N/cm)			主体重量 (kg)	附件(4个) 不锈钢内六角圆柱头螺钉
代码	规格							直线度	上下摆动	左右摆动	上下摆动	左右摆动	侧向滚动	上下摆动	左右摆动	侧向滚动		
EJH01	40	EJG01-40	EJE01-40	40×40	±6.5						5	5	5	0.84	0.56	0.56	0.55	TAC21-M3-L6
	60	EJG01-60	EJE01-60	60×60	10	49	3µm	25"	15"		10	9	9	0.16	0.13	0.13	0.98	TAC21-M4-L6
	80	EJG01-80	EJE01-80	80×80	±12.5						18.2	17.7	17.7	0.08	0.06	0.06	2.1	TAC21-M4-L6



代码	QR	QL	QC	QE
	千分尺变更为左侧位置(旋钮朝下) 选型方法 QR	千分尺变更为右侧位置(旋钮朝上) 选型方法 QL	千分尺变更为中心位置 选型方法 QC	千分尺变更为反向位置 选型方法 QE
技术说明				



代码	规格
EJH01	40
	60
	80

EJH01 — 40

可选加工

代码	规格	可选加工代码
EJH01	40	QR QL
	60	QC QE
	80	

EJH01 — 40 — QR



数量	1~9	10~
价格	100%	另行报价

