

# Z轴·交叉滚柱引导式

滚珠丝杠传动 光电开关内藏式

## 电动位移台

代码	类型	传动方向	传动方式	主体材质	表面处理
E-EHZ12	交叉滚柱引导式	Z轴	滚珠丝杠	铝合金	黑色阳极氧化

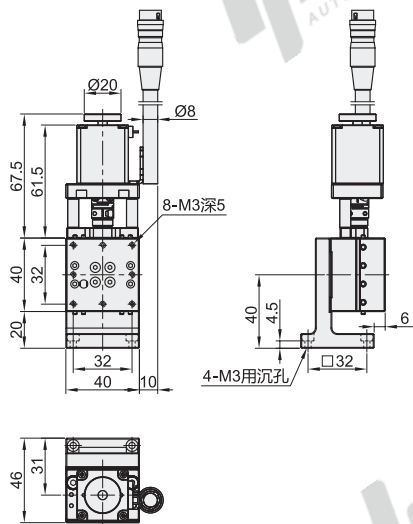
特点：省空间、低价格。

① 导程：1mm，如需其他导程，请另行咨询。

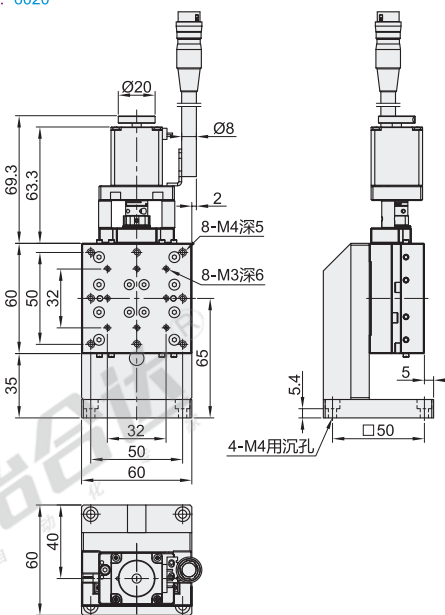
② 电机：如需高转矩、高分辨率或伺服电机，请另行咨询。



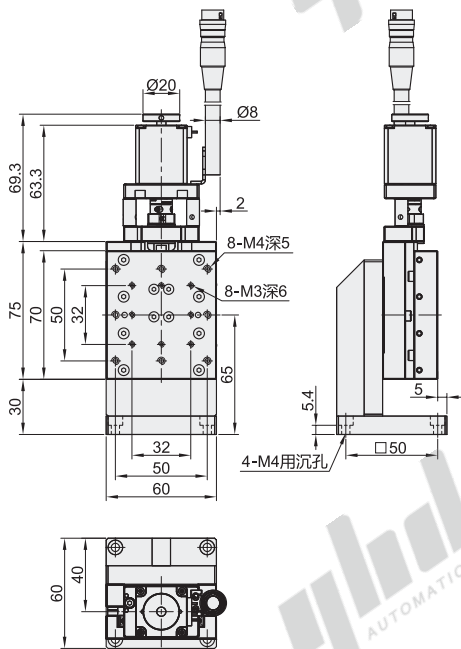
规格：4015



规格：6020

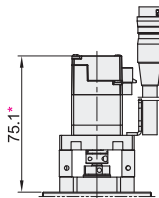


规格：6030



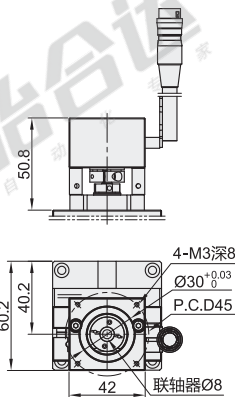
规格：6020/6030

电机：MZ2C(鸣志闭环步进电机)

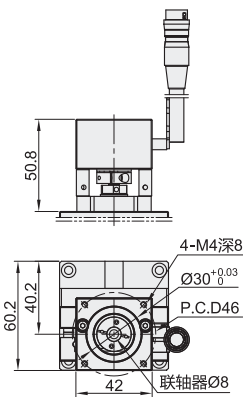


① 当规格为4015时，\*尺寸为73.3。

电机：U45(PCD45伺服电机座)



电机：U46(PCD46伺服电机座)



视角标准：第一视角

# Z轴·交叉滚柱引导式

## 滚珠丝杠传动 光电开关内藏式

# 电动位移台

型号		驱动器选择	线缆选择	电机端选择	最大速度 (mm/sec)
代码	规格				
E-EHZ12	4015	N(无驱动器) A(怡合达脉冲驱动器) B(鸣志脉冲驱动器) G(鸣志EC总线驱动器) (注1)	N(无) 2(2m长线缆) 4(4m长线缆) 5(5m长线缆) 7(7m长线缆) 10(10m长线缆)	无指定(两相步进电机) MZ2C(鸣志闭环步进电机) (注2)	10
	6020				
	6030	NN(无电机/无驱动器)		U45(PCD45伺服电机座) U46(PCD46伺服电机座) (注3)	

① 注1: 驱动器详细对应参数见怡合达电商平台对应产品型号的(驱动器选择)模块按需下载。

① 注2: 当选择两相步进电机时, 可自备线缆, 请使用HR10A-10P-12S(73)(HRS)12针插孔接头;

当选择鸣志闭环步进电机时, 必须要选线缆, 配套线缆包含(传感器5芯线缆×1PCS、动力线缆×1PCS、编码器线缆×1PCS)。

① 注3: 当选择U45、U46必须要选线缆, 配套线缆为传感器5芯延长线缆×1PCS。

① 传感器: NPN开路输出, 原点+限位, 传感器电压24V, 8mA以下。

① 需接地线, 避免静电干扰。 ① 位移台使用为弱电, 与强电线缆共同排布时 会出现信号干扰, 请务必采取屏蔽措施。

型号		台面尺寸 (mm)	行程 (mm)	单向定位精度 (μm)	重复定位精度 (μm)	反向间隙 (μm)	直线度 (μm)	载重 (kgf)	重量 (kg)
代码	规格								
E-EHZ12	4015	40×40	±7.5						0.4
	6020	60×60	±10	<15	±1.5	<3	<3	3	0.9
	6030	60×70	±15						0.95



请按图示订货

型号		驱动器选择	线缆选择	电机端选择
代码	规格			
E-EHZ12	4015	N(无) A(怡合达驱动器) B(鸣志驱动器)	N(无) 2(2m长线缆) 4(4m长线缆)	无指定(两相步进电机) MZ2C(鸣志闭环步进电机)
	6020			

E-EHZ12 — 6020 — A — 4

型号		驱动器选择	线缆选择	电机端选择
代码	规格			
E-EHZ12	6030	NN(无电机/无驱动器)	2(2m长线缆) 4(4m长线缆)	U45(PCD45伺服电机座) U46(PCD46伺服电机座)

E-EHZ12 — 6030 — NN — 4 — U45



未税价(元)

优惠价	
数量	1~4
价格	100% 另行报价



交货期  
5

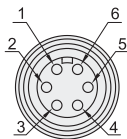
## 两相步进电机接线定义:

请使用HR10A-10P-12S(73)接头进行对接，两相步进电机接线定义如下：（建议选用我司位移台专用电缆）

❗ 当使用带刹车电机时，刹车线对应引脚为5针脚正，8针脚负。

### • 针排列图

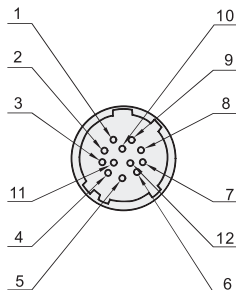
5芯传感线延长线定义



### • 针分配图

引脚	信号
1	电源输出DC24V
2	CWLS输出
3	ORG输出
4	CCWLS输出
5	电源输入DC0V
6	F.G.

12芯传感线延长线定义



### • 针分配图

引脚	信号
1	A+(蓝色)
2	A-(红色)
3	B+(橙色)
4	B-(绿色)
5	备用(黑色)
6	CWLS输出
7	CCWLS输出
8	备用
9	电源输入(+)
10	ORG输出
11	电源输入(-)
12	F.G.