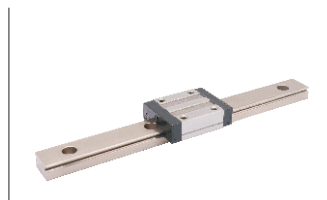


微型直线导轨

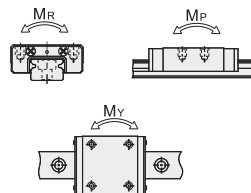
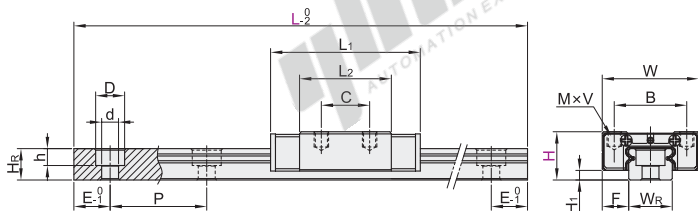
滑块加高型 · 不可互换

普通级 微间隙(ZF)4~10μm

代码	类型	精度等级	滑块固定方式	滑块数量	导轨固定方式	材质	
						滑轨	滑块
IAC21	组件	普通级	上锁式	单滑块	上锁式	SUS440C	SUS440C
IAC22				双滑块			



① 精度等级选型参照P1375页。



② 静态容许力矩, $M_R/M_P/M_Y$ 的数值请参考下表。



视角标准：第一视角

型号		L	H ₁	F	滑块尺寸					滑轨尺寸		
代码	H				W	B	C	L ₁	L ₂	M×V	W _R	H _R
IAC21 IAC22	20	80~960	5	10	40	30	25	50	34.6	M4×6	20	11

① L尺寸的最小值由滑块长度与滑块数量而定。② 每个规格滑轨长度L最大可做到1000mm/条。

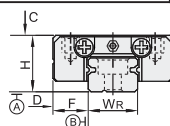
型号		滑轨尺寸				基本额定负载(KN)		静态容许力矩(N-M)			重量	
代码	H	D	d	h	P	C(动)	C ₀ (静)	M _R	M _P	M _Y	滑块(kg)	滑轨(kg/m)
IAC21 IAC22	20	9.5	6	5.5	60	6.78	9.26	94	54	45	0.12	1.65

③ N(安装孔数)/E(螺钉中心孔至端面距离)

H	L	N	E
最小单位1	(安装孔数)		
20	80~135	2	$E = \frac{L - (N-1) \times P}{2}$
	136~195	3	
	196~255	4	
	256~315	5	
	316~375	6	
	376~435	7	
	436~495	8	
	496~555	9	
	556~615	10	
	616~675	11	
	676~735	12	
	736~795	13	
	796~855	14	
856~915	15		
916~960	16		

④ 精度基准

尺寸精度(μm)		普通级
单滑块	高度H的容许尺寸误差	±0.04
	宽度F的容许尺寸误差	
双滑块	高度H的相互误差	0.03
	宽度F的相互误差	
多组导轨高度H的相互误差		0.07
滑块C面对滑轨A面的行走平行度		请参阅
滑块D面对滑轨B面的行走平行度		行走精度表P1374



N (安装孔数)

P (滑轨螺孔间距离)

E (滑轨两端螺孔圆心至端面距离)

⑤ 特殊长度, 我司可做长度拼接。



请按图示订货

型号		
代码	H	L
IAC21	20	80~960
IAC22	20	80~960

IAC21—H20—L80



未税价(元)

● 优惠价

数量	1~9	10~
价格	100%	另行报价



交货期

10