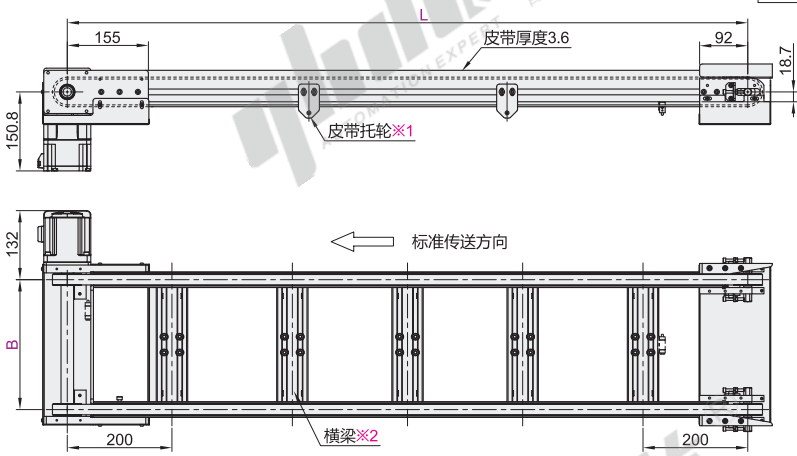
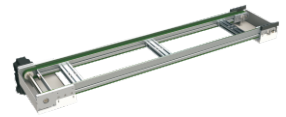
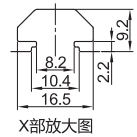
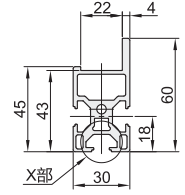


代码	类型	材质	表面处理	
			型材/同步轮	轴
KGFS1	同步带型 带导槽	6061 S45C	阳极氧化	电镀



型材截面放大图



可使用T型螺母:
AHC21-308-M4
AHC21-308-M5
AHC21-308-M6



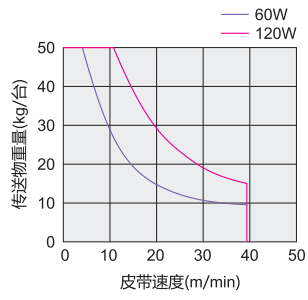
- *1 当 $2500 \geq L > 1500$ 时, 此处附带1套皮带托轮;
当 $3000 \geq L > 2500$ 时, 此处附带2套皮带托轮(均布)。
- *2 当 $2000 \geq L > 1500$ 时, 此处增加1条横梁(均布);
当 $2500 \geq L > 2000$ 时, 此处增加2条横梁(均布);
当 $3000 \geq L > 2500$ 时, 此处增加3条横梁(均布)。

齿轮头减速比

齿轮头 减速比	皮带速度 (空载) (m/min)	容许力矩(N·m)	
		120W	60W
10	44	3.35	1.86
12.5	35.2	4.18	2.32
15	29.4	5.02	2.78
20	22	6.05	3.35
25	17.6	7.56	4.18
30	14.7	9.08	5.02
36	12.2	10.9	6.02
50	8.8	15.1	7.56
60	7.3	18.2	9.08
75	5.9	20	10
90	4.9	20	10
100	4.4	20	10

可能会因负载状态而减小。

传送能力 (参考值)



型号 代码	B (最小单位1)	L (最小单位10)	马达选择				皮带规格	马达品牌 选择
			输出功率(W)	电压(V)	规格	齿轮头减速比		
KGFS1	200~400	600~3000	60 120	TA220 (单相)	SCM (速度控制马达)	10 12.5 15 20 25 30 36 50 60 75 90 100	A (双面贴布: 绿色)	Z (中大力德) W (无马达、齿轮头)



型号	B	L	输出功率(W)	电压(V)	规格	齿轮头减速比	皮带规格	马达品牌选择
KGFS1	200~400	600~3000	60 (120)	TA220	SCM	10, 12.5, 15	A	Z

KGFS1 - B300 - L3000 - 120 - TA220 - SCM - 10 - A - Z

可选加工

型号	B	L	马达选择				皮带规格	马达品牌选择	可选加工代码
			输出功率(W)	电压(V)	规格	齿轮头减速比			
KGFS1	200~400	600~3000	60 (120)	TA220	SCM	10, 12.5, 15	A	Z	MA

KGFS1 - B300 - L3000 - 120 - TA220 - SCM - 10 - A - Z - MA

