

高扭矩圆弧齿同步轮

S3M型 齿距3.0

同步轮

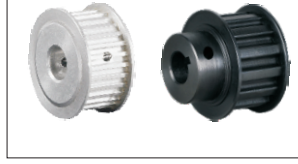
F3

代码	带轮类型	皮带宽度	齿距	材质 带轮 法兰	表面处理
EBF01					本色阳极氧化
EBF02				铝合金 铝合金	黑色阳极氧化
EBF03	S3M060	6	3.0		喷砂镀镍
EBF12				S45C SPCC	发黑
EBF13					喷砂镀镍

代码	带轮类型	皮带宽度	齿距	材质 带轮 法兰	表面处理
EBF21				铝合金 铝合金	本色阳极氧化
EBF22					黑色阳极氧化
EBF23					喷砂镀镍
EBF32	S3M100	10			发黑
EBF33			3.0	S45C SPCC	喷砂镀镍
EBF41				铝合金 铝合金	本色阳极氧化
EBF42					黑色阳极氧化
EBF43	S3M150	15			喷砂镀镍
EBF52				S45C SPCC	发黑
EBF53					喷砂镀镍

轴孔P·N·C螺孔尺寸表

轴孔内径 d _{H7}	M	附件 紧固螺钉
4~5	M3	M3×3
6~17	M4	M4×3
18~33	M5	M5×4
34~42	M6	M6×5

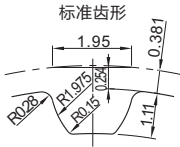


当同步轮材质为S45C时，挡圈存在折边式的。

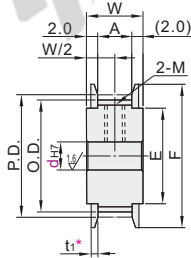
带轮形状: A形

带轮形状: B形

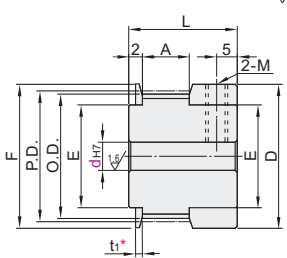
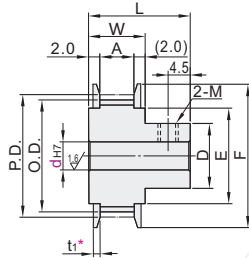
带轮形状: K形



视角标准: 第一视角



* 铝合金材质时: $t_1 = (W-A)/2 - 0.5$, S45C材质时: $t_1 = 1.5$ 。



轴孔规格

H圆孔

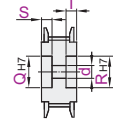
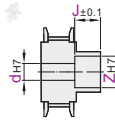
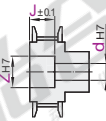
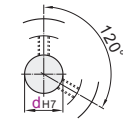
P圆孔+螺孔*1

N新JIS键槽+螺孔*1
C旧JIS键槽+螺孔

V台阶孔

F台阶孔(轮毅侧沉孔)

Y两端台阶孔



键槽尺寸详见同步轮产品简介。

K形不适用。

仅适用B形。

仅适用A形。

*1 为避免破坏齿的完整，因此螺孔选择加工在齿底，所以在齿数不能三分分时，螺孔会打在相近齿的齿底，此时螺孔角度略有偏差，非120°。

型号	带轮形状	轴孔规格	轴孔规格d _{H7} (最小单位1)												轴孔V、F		轴孔Y		P.D.	O.D.	D	F	E	带轮公称宽度									
			A形						B-K形						Z(最小单位1)	J	(最小单位1)							A	W	L							
代码	齿数		H	P	N-C	V	Y	H	P	N-C	V-F	A形	B形			Q	R	S	T														
铝合金	14		4-5-6			4	4	4-5-6	4-5-6			6				6				13.37	12.61	16	16	10	皮带宽度6 S3M060 A:7 W:11 L:19								
	15		4-5-6			4	4	4-5-6	4-5-6			6				6				14.32	13.56		18	11									
	16	A	4-7			4-5	4-5	4-7	4-7			6-7				6-7				15.28	14.52		18	11									
	18	K	4-8	4-5		4-5-6	4-5-6	4-8	4-8			6-7-8				6-7-8				17.19	16.43	20	20	13									
	19		4-9	4-5-6		4-7	4-7	4-8	4-8			6-9				6-9				18.14	17.38	22	22	14									
	20		4-9	4-5-6		4-7	4-7	4-8	4-8			6-9				6-9				19.10	18.34	22	22	14									
	22	H	4-10	4-8		4-7	4-7	4-10	4-10			6-9				6-9				21.01	20.25	25	25	16									
	24	P	4-10	4-10		6-7	6-7	4-10	4-8		4-6	6-9	6-8			6-9				22.92	22.16	14	25	16									
	25		4-11	4-11	8-10-11	6-8	6-8	4-11	4-10	8	6-8	9-11	9-10			10-11				23.87	23.11		28	18									
	26	N	5-11	5-11	8-10-11	6-8	6-8	5-11	5-10	8	6-8	9-11	9-10			10-11				24.83	24.07		28	18									
28	C	5-13	5-13	8-13	6-10	6-10	5-13	5-10	8	6-10	9-12	9-12			10-12				26.74	25.98	18	30	20										
30		6-15	6-14	8-14	6-13	6-13	6-15	6-12	8-11	6-13	9-15	9-15			10-15				28.65	27.89		32	23										
32	A	6-17	6-16	8-16	6-15	6-15	6-16	6-12	8-11	6-14	9-17	9-16			10-17				30.56	29.80		35	25										
34	F	6-20	6-18	8-17	6-18	6-18	6-20	6-18	8-13	6-18	9-23	9-23			10-20				32.47	31.71		40	28										
36	B	6-20	6-18	8-17	6-18	6-18	6-20	6-18	8-13	6-18	9-23	9-23			10-20				34.38	33.62	26	40	28										
40		8-24	8-23	8-20	8-22	8-22	8-24	8-21	8-16	8-22	11-24	11-24			12-24				38.20	37.44	30	44	32										
44		8-28	8-25	8-24	8-26	8-26	8-28	8-23	8-18	8-26	11-28	11-28			12-28				42.02	41.25	32	48	36										
48		8-30	8-25	8-25	8-28	8-28	8-30	8-25	8-20	8-28	11-30	11-30			12-30				45.84	45.07	34	50	38										
50		8-32	8-28	8-28	8-30	8-30	8-30	8-25	8-20	8-28	11-32	11-30			12-32				47.75	46.98		52	40										
60		8-38	8-33	8-33	8-36	8-36	8-35	8-30	8-22	8-33	11-38	11-35			12-38				57.30	56.53	39	61	45										
72		8-50	8-42	8-40	8-48	8-48	8-46	8-38			10-50	10-46			10-50				68.75	67.99	50	74	58										

- 选择轴孔规格H、V、F、Y时,无螺孔。孔径6.35仅适用轴孔规格H、P、V、F。孔径9不适用轴孔规格N。
- 选择A形齿数22以下时,轴孔规格P不适用公称宽度060。孔径8、9、11、13、14、17、21~29、31、32不适用轴孔规格C。
- "可选加工"见同步轮产品简介。选购新JIS键槽+螺孔的轴孔直径10时,键槽尺寸可选择N-d10或N-d10K(请参阅同步轮产品简介)。



型号	带轮形状	轴孔规格	轴孔规格d _{H7} (最小单位1)												轴孔V、F		轴孔Y		
			A形						B-K形						Z(最小单位1)	J	(最小单位1)		
代码	齿数		H	P	N-C	V	Y	H	P	N-C	V-F	A形	B形			Q	R	S	T
EBF2-S3M150	32	A	6-17	6-16	8-16	6-15	6-15	6-18	6-12	8-11	6-14	9-17	9-16			A形时	2.0sJs/k-2.0	10-17	S-T
EBF3-S3M150	34	B	6-20	6-18	8-17	6-18	6-18	6-20	6-18	8-13	6-18	9-23	9-23			B形时	2.0sJs/k-2.0	10-20	S-T+S-W-3

EBF52-S3M150-34-A-Y-d10-Q15-R15-S6-T6

优惠价	
数量	1~4 5~
价格	100% 另行报价

交货期	
数量	3

交货期	
数量	10

未标价(元)

铝合金

S45C