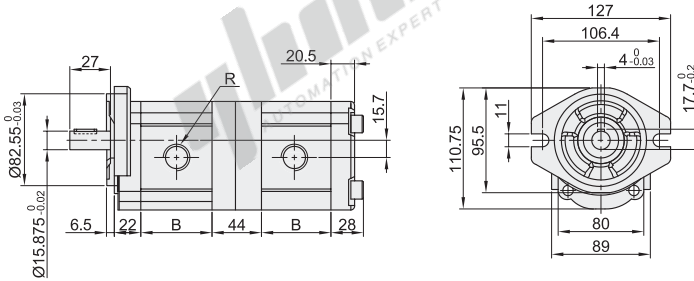


高压齿轮泵

◀ 双联齿轮泵

代码	类型		材质
WSN35	双联齿轮泵	标准齿轮泵	铝合金壳体



代码	型号 公称排量(ml/r)	旋转方向 (从轴端看)	B	R		压力(MPa)		转速(r/min)			重量 (kg)				
				输入端	输出端	工作	最高	额定	最高	最低					
WSN35	22 (2+2)	R(顺时针) L(逆时针)	45.5	Rc3/8	Rc3/8	210	250	1800	3000	600	3.42				
	33 (3+3)		47								3.48				
	44 (4+4)		49								4.38				
	66 (6+6)		52								4.46				
	88 (8+8)		55								Rc1/2	3500	4.58		
	1111 (11+11)		60								5.20				
	1313 (13+13)		64								5.40				
	1414 (14+14)		66								5.52				
	1717 (17+17)		70								Rc3/4	Rc1/2	2800	500	5.74
	1919 (19+19)		74								5.98				
	2323 (23+23)		81								6.38				
	2525 (25+25)		84								6.48				
	2828 (28+28)		88								175	210	2500	6.70	
	3030 (30+30)		92								6.90				
	3333 (33+33)		98								Rc1	Rc3/4	140	175	1200
3535 (35+35)	102	125	140	7.42											



型号		
代码	公称排量(ml/r)	旋转方向
WSN35	22	R(顺时针)
	33	L(逆时针)

WSN35—22—R



未税价(元)

优惠价		
数量	1~9	10~
价格	100%	另行报价

