

# 固定环

## 切割型/侧安装型

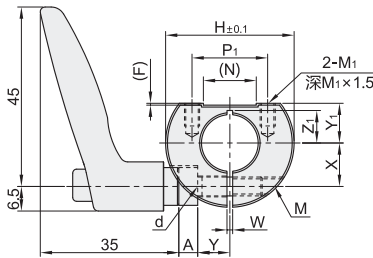
### 把手锁紧型 紧凑型



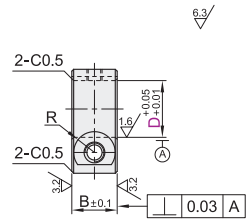
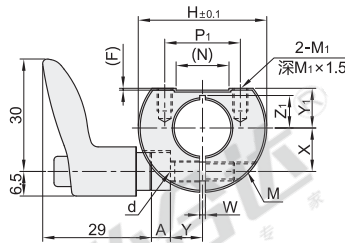
代码	类型		固定环			固定把手部		固定螺纹部	
			材质		表面处理	材质	表面处理	材质	表面处理
			国标	相当					
FBL01	切割型	标准把手	45	S45C	发黑			SUM24L	黑色
FBL02			0Cr18Ni9	SUS304	喷细砂无电解镀膜			SUS303	铬酸盐光泽处理
FBL11			45	S45C	发黑			SUM24L	黑色
FBL12		小型把手	0Cr18Ni9	SUS304	喷细砂无电解镀膜	SUS303	铬酸盐光泽处理		
FBL16			45	S45C	—	锌压铸件	烤漆	SUS303	—
FBL21			侧安装型	标准把手	45	S45C	发黑		
FBL22	0Cr18Ni9	SUS304			喷细砂无电解镀膜	SUS303	铬酸盐光泽处理		
FBL31	小型把手	45		S45C	发黑	SUM24L	黑色		
FBL32		0Cr18Ni9		SUS304	喷细砂无电解镀膜	SUS303	铬酸盐光泽处理		
FBL36			45	S45C	—		SUS303	—	

① 如对防锈有要求，请优先选用不锈钢材质或喷细砂无电解镀膜产品。

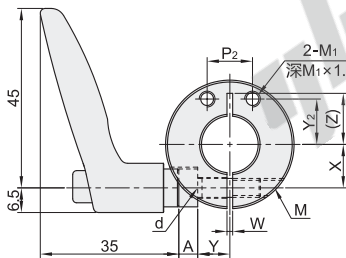
切割型  
标准把手  
FBL01/02/06



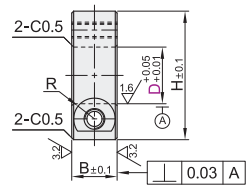
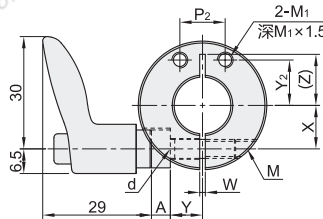
小型把手  
FBL11/12/16



侧安装型  
标准把手  
FBL21/22/26



小型把手  
FBL31/32/36



视角标准：第一视角

型号		把手颜色	B	H	M	M <sub>1</sub>	d	P <sub>1</sub>	P <sub>2</sub>	(F)	(N)	Y <sub>1</sub>	Y <sub>2</sub>	R	W	X	Y	(Z)	(Z <sub>1</sub> )	A	附件把手		
代码	D																						
切割型 (标准把手)	8	M(橙色)	12	28	M4	5.5	18	10	12	7	10	9.5	5.5	11.5	5	11.5	13.5	17	8	5	HAD36(HAD37)-M5-L20-J/E/Y HAD26(HAD27)-M5-L20-J/E/Y		
	12			32																		10.5	13.5
	15			34																		11.5	17
	16			36																		12.5	19
侧安装型 (小型把手)	16	S(银色)	12	36	M5	5.5	22	12	0.5	16	11	12	5.5	1.5	12.5	8.5	14.5	17	8	5	HAD36(HAD37)-M5-L25-J/E/Y HAD26(HAD27)-M5-L25-J/E/Y		
	20			42																		15.5	17
	25			48																		18	19
	30			55																		20.5	22

① D25、D30规格的H尺寸公差为±0.3。

② D30规格内外周倒角C1.0。

③ HAD36(HAD37)型号为标准把手，HAD26(HAD27)型号为小型把手。



代码	D	把手颜色	B
FBL01	8	M(橙色)	12
FBL02	10	B(黑色)	
FBL06	12	S(银色)	
FBL02 - D10 - S			



优惠价	数量	1~10	11~
价格	100%	另行报价	



交货期
5