

长度选择型/长度指定型

代码	类型	材质	硬度	颜色	
NBE01	长度选择型	沉孔型	聚氨酯	肖氏A80	自然色
NBE02	长度指定型				红色
NBE03					黑色
NBE04					黄色
NBE51					

① 聚氨酯经时间的增长可能会产生变色, 但对其特性等并无影响。

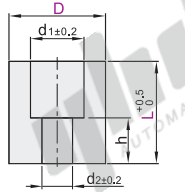
D公差

D	公差
40以下	±0.20
50	±0.30
60	
80	
100	±0.40

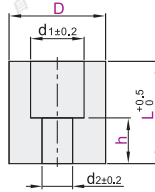
h公差

h	公差
30以下	±0.20
31~220	±0.50

长度选择型  
NBE01/02  
NBE03/04



长度指定型  
NBE51/52  
NBE53/54



适用螺孔孔径

螺钉尺寸	孔径	
	d1	d2
M3	6	3.5
M4	8	4.5
M5	9.5	5.5
M6	11	6.5
M8	14	9
M10	17	11
M12	19	13
M16	25	17

视角标准: 第一视角

长度选择型

型号	L 选择	M 适用螺钉	h	
NBE01 NBE02 NBE03 NBE04	12	12 15	M3	5
	15	12 15		
	20	12 15 20	M4	6
	25	15 20 25	M5	7
	30	15 20 25	M6	8
	30	20 25 30	M8	9
	40	20 25 30 40	M10	11
	40	20 25 30 40 50	M12	
	50	25 30 40 50	M10	14
	60	25 30 40 50	M12	

长度指定型

型号	L 最小单位0.1	M 适用螺钉	h 最小单位0.1	
NBE51 NBE52 NBE53 NBE54	15	M3 M4	h=5~L	
	20	M4 M5		
	25	M5 M6 M8		
	30			
	40			
	50	20~160		M8 M10 M12
	60			
	80			
	100	20~220		M10 M12 M16

长度选择型

型号	L 选择	M
NBE01	20	M4
NBE01	20	M5

请按图示订货 NBE01-D20-L25-M4

长度指定型

型号	L	M	h
NBE51	30	10~100	M6 M8
NBE51	40	20~160	M10 M12

NBE51-D40-L30-M12-h20



未税价(元)



交货期

● 优惠价  
数量 1~9 10~  
价格 100% 另行报价

7

自由指定型

代码	类型	材质	硬度	颜色	
NBF01	普通级	沉孔型	聚氨酯	肖氏A80	自然色
NBF51	精密级				

普通级D公差

D	公差
8~40	±0.20
41~60	±0.30
61~100	±0.40

精密级L公差

L	公差
6~100	±0.2
100~200	±0.3

壁厚条件

L	V
30<L-H	V≤D-3
30≥L-H	V≤D-5

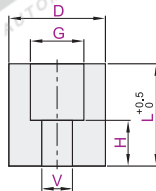
普通级V-H-G公差

尺寸	V	H	G
30以下	±0.20	±0.20	±0.20
31~90	±0.30	±0.50	±0.30
91~200	—	±0.50	—

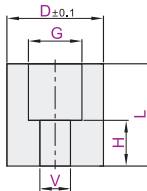
精密级V-H-G公差

尺寸	V	H-G
2~50	±0.14	±0.09
51~	±0.14	±0.14

普通级  
NBF01



精密级  
NBF51



① 聚氨酯经时间的增长可能会产生变色, 但对其特性等并无影响。

视角标准: 第一视角

型号	最小单位1	最小单位0.5			
普通级 NBF01	8~15	2~12	H=3~L	3~90	6.0~80
	16~30	2~18			8.0~150
	31~45	5~40			20.0~150
精密级 NBF51	46~60	5~50	H=2~L	20.0~200	
	61~80	5~70			
	81~100	5~84			

型号	最小单位1	最小单位0.5			
NBF01	8~15	2~12	H=3~L	3~90	6.0~80
NBF51	46~60	5~50	H=2~L	20.0~200	

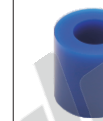
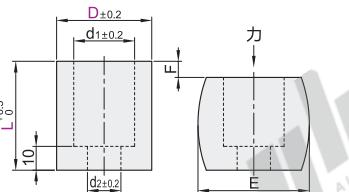
请按图示订货 NBF01-D10-V4-H6-G6-L50

未税价(元)

7

尺寸固定型

代码	类型	材质	硬度	颜色	
NBF06	普通级	沉孔型	高回弹聚氨酯	肖氏A95	蓝色



视角标准: 第一视角

型号	代码	D	L	d1	d2	F=L×10%		F=L×15%		F=L×20%	
						F	负载 N(kgf)	F	负载 N(kgf)	F	负载 N(kgf)
NBF06	20	20	25	11	6.5	M6	2.0	3.0	3.0	4.0	23.9
							2.5	3.7	4.5	5.0	
							3.0	4.5	5.0	6.0	
	25	25	30	35	14	9	M8	2.5	3.7	4.5	5.0
								3.0	4.5	5.2	6.0
								3.5	5.2	6.0	7.0
30	30	35	40	14	9	M8	3.0	4.5	5.2	6.0	
							3.5	5.2	6.0	7.0	
							4.0	6.0	7.0	8.0	

① kgf=N×0.101922

请按图示订货 NBF06-D20-L20

未税价(元)

7