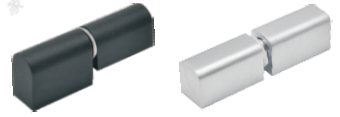


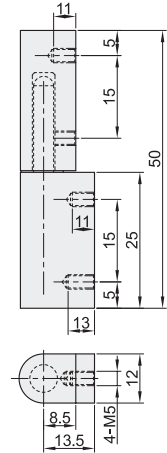
代码	类型	适用内/外装门	材质	表面处理/颜色	
HFH15	落差型	内/外装门	SUS304	镜面抛光	
HFH16				镀铬	
HFH21	通用侧拔插	内/外装门	ZDC	镀铬	
HFH22				喷塑(亚光黑)	
HFH23				SUS316	拉丝
HFH24				SUS304	镜面抛光



落差型

HFH16

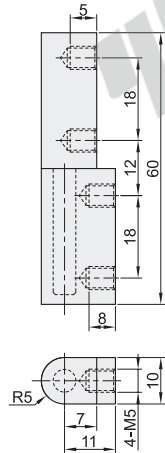
规格: 50A



落差型

HFH16

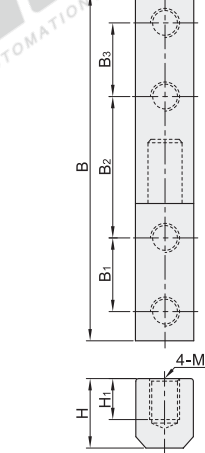
规格: 60



一字型

HFH21

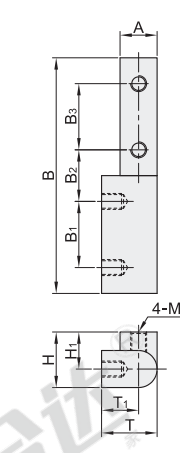
规格: 65



一字型

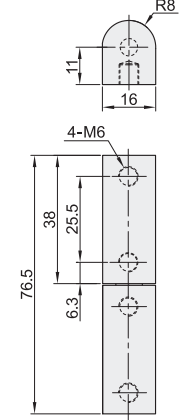
HFH21/22

规格: 50/64/80/89/89A/89B



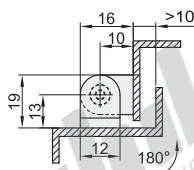
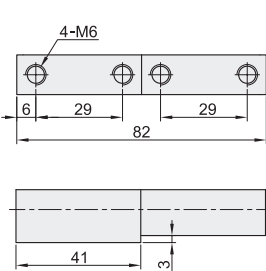
一字型

HFH23



落差型

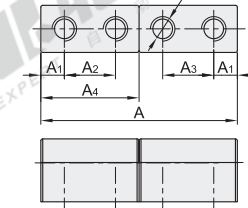
HFH15



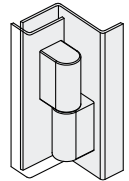
一字型

HFH24

规格: 50/82



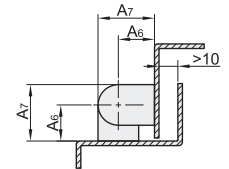
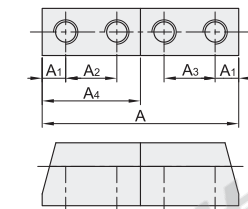
EX Example 使用示例



一字型

HFH24

规格: 82A



视角标准: 第一视角

型号		负载 (kg)	参考重量 (kg/pcs)
代码	规格		
HFH15	82	39	0.061

① 容许负载为使用2个时的数值。

型号		负载 (kg)	参考重量 (kg/pcs)
代码	规格		
HFH16	50A	15	0.05
	60		
HFH23	76.5	20	0.15

① 容许负载为使用2个时的数值。

型号		A	A <sub>1</sub>	A <sub>2</sub>	A <sub>3</sub>	A <sub>4</sub>	A <sub>5</sub>	A <sub>6</sub>	A <sub>7</sub>	负载 (Kg)	参考重量 (Kg/pcs)
HFH24	50	50	6	13	13	25				31.3	0.1
	82	82	6	29	29	41	12	10	16	39	0.061
	82A	82	6.3	28.5	28.5	41				37.8	0.08

① 容许负载为使用2个时的数值。

型号		A	B	B <sub>1</sub>	B <sub>2</sub>	B <sub>3</sub>	T	T <sub>1</sub>	H	H <sub>1</sub>	M	负载 (Kg)	参考重量 (Kg/pcs)
HFH21	65	10	65	14	27	14	—	—	12	7	M5	15	0.04
	50	12	50	13	12	13	16		16		M6	10	0.05
	64	15	64	19	13	19	17.5	10	17.5	10	M5	18	0.07
	80	12	80	29	11	29	16		16		M6	22	0.07
HFH22	89						21.5	15	17.5	11		25	0.14
	89A	14	89	25	19.5	25	17	10	17	10	M8	23	0.07
	89B						21	14	21	14		25	0.15

① 容许负载为使用2个时的数值。



请按图示订货

型号	
代码	规格
HFH16	50A
	60

HFH16 - 50A



未税价(元)

优惠价	
数量	价格
1~9	100%
10~	另行报价



交货期  
1