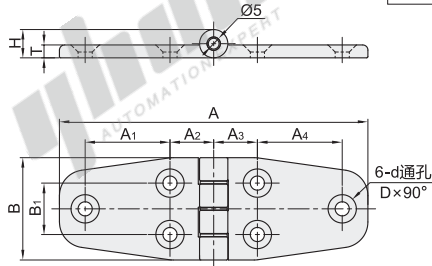


### ❶ 锥孔错位型/锥孔型

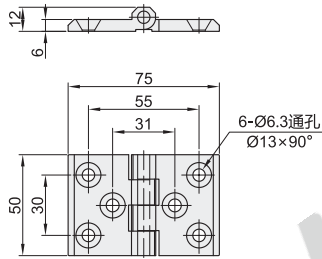
代码	类型		材质	表面处理
HFR71	平型	锥孔错位型	ZDC	喷无光黑
HFR72		锥孔型		镀亚光铬
HFR73		锥孔型		喷塑(亚光黑)
HFR74				镀铬



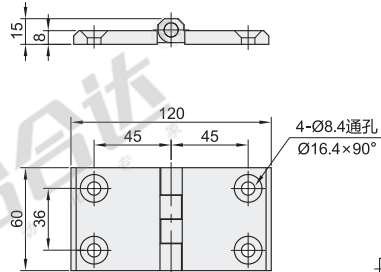
锥孔错位型  
HFR71  
HFR72



锥孔型  
HFR74  
规格: 50



锥孔型  
HFR73/74  
规格: 60



视角标准: 第一视角

型号		A	A <sub>1</sub>	A <sub>2</sub>	A <sub>3</sub>	A <sub>4</sub>	B	B <sub>1</sub>	T	H	d	D	负载 (kg)	参考重量 (kg/pcs)
HFR71 HFR72	40	80	13	17	17	13	40	20	5	11	5.5	11	12	0.07
	40A	100											14	0.08
	40B	120	33			33							16	0.09

型号		负载 (Kg)	参考重量 (Kg/pcs)
HFR73	50	25	0.11
HFR74	60	28	0.27

❶ 容许负载为使用2个时的数值。

❶ 容许负载为使用2个时的数值。



型号		A
代码	规格	
HFR71	40	80
HFR72	40A	100

HFR71—40



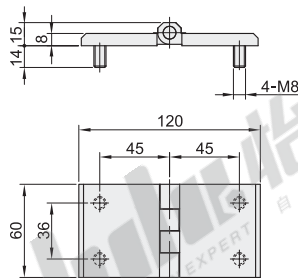
● 优惠价

数量	1~9	10~
价格	100%	另行报价



### ❷ 螺钉型

代码	类型		材质	表面处理
HFR81	平型	螺钉型	ZDC	喷塑(亚光黑)



视角标准: 第一视角

型号		负载 (Kg)	参考重量 (Kg/pcs)
代码	规格		
HFR81	60	28	0.31



型号	
代码	规格
HFR81	60

HFR81—60



● 优惠价

数量	1~9	10~
价格	100%	另行报价



❶ 容许负载为使用2个时的数值。