

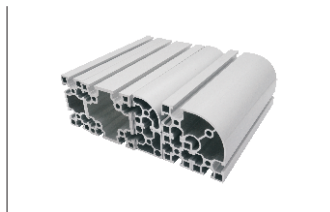
# 国标40槽宽8.3系列铝合金型材

◀ 边长40/80mm

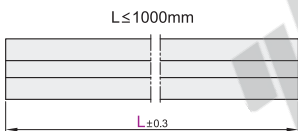
国标40系列

代码	材质	表面处理
AGB06	A6063-T5	喷砂电泳

- ① 切断面未进行氧化处理。
- ② 最大使用长度：5800~5850mm；  
整条标准长度：6000~6020mm。
- ③ 可定制表面处理。

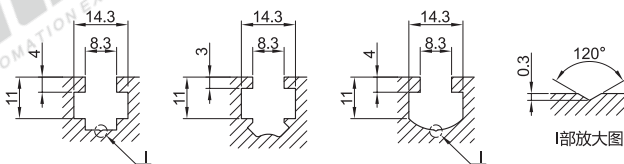


❑ L长度公差



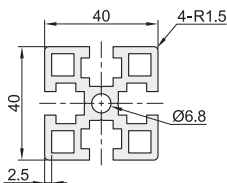
(当L > 1000mm时, 长度尺寸公差±0.5)

❑ 槽口详图



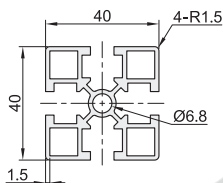
AGB06-4040

重量:1.88Kg/m



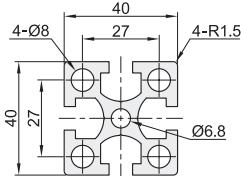
AGB06-4040A

重量:1.26Kg/m



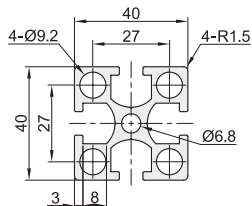
AGB06-4040Y

重量:1.95Kg/m



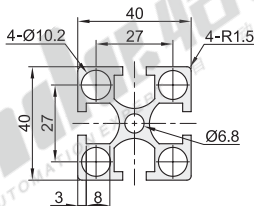
AGB06-4040YA

重量:1.66Kg/m



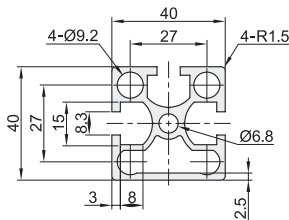
AGB06-4040YC

重量:1.44Kg/m



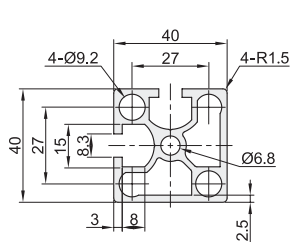
AGB06-4040YD

重量:1.52Kg/m



AGB06-4040YB

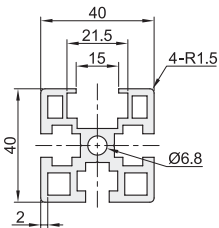
重量:1.55Kg/m



AGB06-4040HC

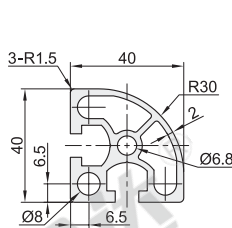
重量:1.7Kg/m

折叠门型材



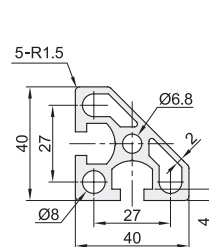
AGB06-4040R

重量:1.5Kg/m



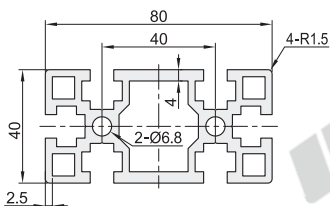
AGB06-4040X

重量:1.5Kg/m



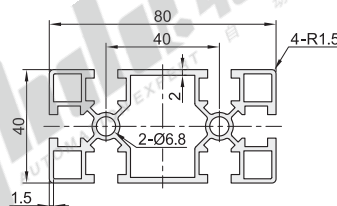
AGB06-4080

重量:3.25Kg/m



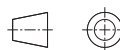
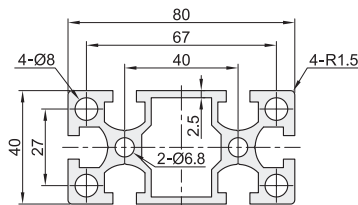
AGB06-4080A

重量:2.07Kg/m



AGB06-4080Y

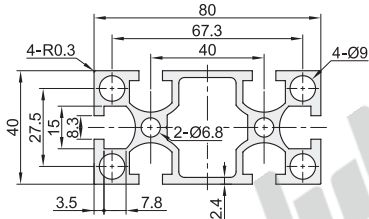
重量:3.08Kg/m



视角标准: 第一视角

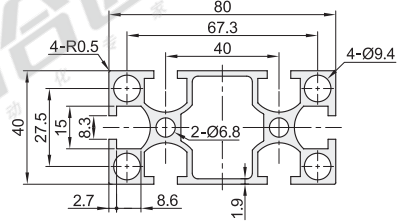
AGB06-4080YA

重量:2.72Kg/m



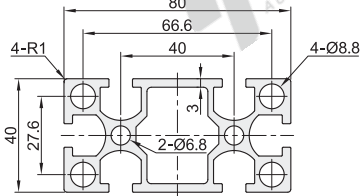
AGB06-4080YC

重量:2.4Kg/m



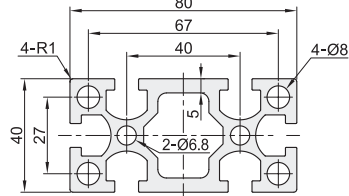
AGB06-4080YK

重量:2.75Kg/m



AGB06-4080YJ

重量:3.46Kg/m



AGB06-4080YC-D

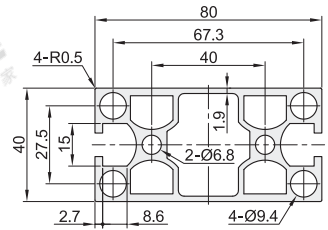
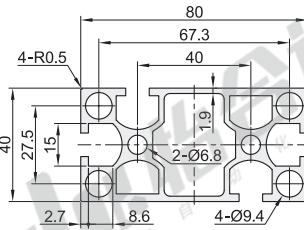
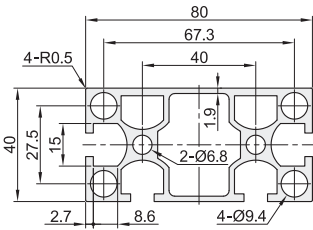
重量:2.52Kg/m

AGB06-4080YC-FB

重量:2.52Kg/m

AGB06-4080YC-H

重量:2.65Kg/m

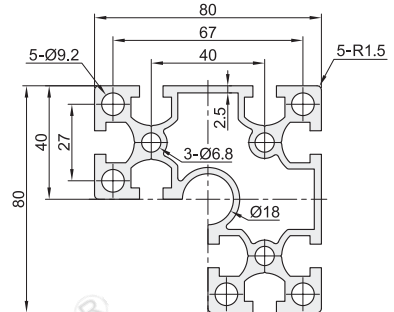
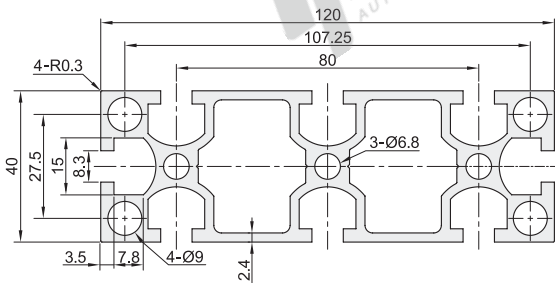


AGB06-40120YA

重量:3.81Kg/m

AGB06-8840Y

重量:4.21Kg/m



AGB06-8840R

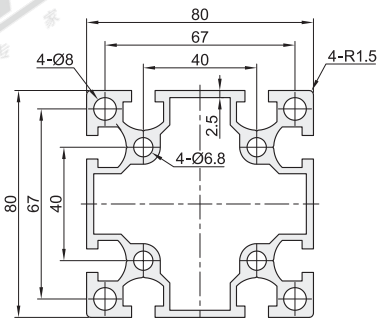
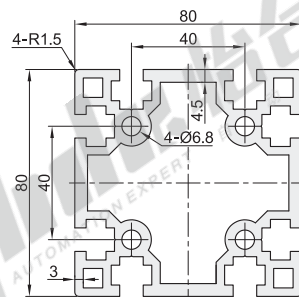
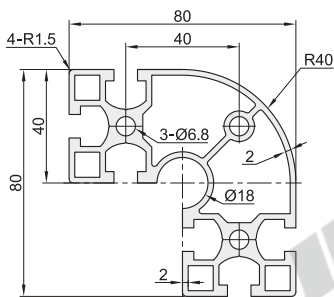
重量:3.44Kg/m

AGB06-8080

重量:5.38Kg/m

AGB06-8080Y

重量:4.41Kg/m



视角标准: 第一视角

# 国标40槽宽8.3系列铝合金型材

◀ 边长40/80mm

国标40系列

型号 代码	规格	L 最小单位0.5	截面尺寸	每米重量Kg/m (理论值)	截面积 (mm <sup>2</sup> )	截面惯性矩		抗弯截面模数	
						I <sub>x</sub>	I <sub>y</sub>	W <sub>xmax</sub> (mm <sup>3</sup> )	W <sub>ymax</sub> (mm <sup>3</sup> )
4040				1.88	681.84	10.52×10 <sup>4</sup>	10.52×10 <sup>4</sup>	5258.15	5258.15
4040A				1.26	455.52	7.23×10 <sup>4</sup>	7.23×10 <sup>4</sup>	3613.05	3613.05
4040Y				1.95	708.51	11.33×10 <sup>4</sup>	11.33×10 <sup>4</sup>	5663.85	5663.85
4040YA				1.66	601.65	9.65×10 <sup>4</sup>	9.65×10 <sup>4</sup>	4824.80	4824.80
4040YC			40×40	1.44	523.55	8.34×10 <sup>4</sup>	8.34×10 <sup>4</sup>	4169.30	4169.30
4040YD				1.52	553.28	9.39×10 <sup>4</sup>	9.22×10 <sup>4</sup>	4619.28	4607.85
4040YB				1.55	562.90	9.59×10 <sup>4</sup>	9.59×10 <sup>4</sup>	4716.52	4716.52
4040HC				1.7	616.04	8.92×10 <sup>4</sup>	10.35×10 <sup>4</sup>	4461.85	4811.16
4040R				1.5	544.53	8.19×10 <sup>4</sup>	8.18×10 <sup>4</sup>	3624.71	3614.13
4040X				1.5	545.43	7.35×10 <sup>4</sup>	7.35×10 <sup>4</sup>	3149.03	3149.03
4080				3.25	1179.18	20.42×10 <sup>4</sup>	75.13×10 <sup>4</sup>	10209.05	18781.65
4080A				2.07	752.52	13.54×10 <sup>4</sup>	50.43×10 <sup>4</sup>	6772.00	12607.63
4080Y		50~6000		3.08	1117.87	19.19×10 <sup>4</sup>	78.35×10 <sup>4</sup>	9597.05	19587.68
4080YA				2.72	986.91	17.66×10 <sup>4</sup>	66.69×10 <sup>4</sup>	8830.64	16672.11
4080YC			40×80	2.4	873.27	15.51×10 <sup>4</sup>	61.06×10 <sup>4</sup>	7757.34	15264.82
4080YK				2.75	1000.12	17.88×10 <sup>4</sup>	68.08×10 <sup>4</sup>	8939.85	17019.55
4080YJ				3.46	1257.19	22.64×10 <sup>4</sup>	77.15×10 <sup>4</sup>	11321.12	19287.92
4080YC-D				2.52	918.09	16.81×10 <sup>4</sup>	62.64×10 <sup>4</sup>	8039.56	15661.22
4080YC-FB						16.89×10 <sup>4</sup>		8443.62	15661.22
4080YC-H				2.65	962.91	18.45×10 <sup>4</sup>	64.46×10 <sup>4</sup>	9224.45	16115.85
40120YA			40×120	3.81	1385.61	25.30×10 <sup>4</sup>	202.10×10 <sup>4</sup>	12649.69	33683.09
8840Y				4.21	1529.31	97.19×10 <sup>4</sup>	97.19×10 <sup>4</sup>	21489.46	21489.46
8840R				3.44	1248.10	72.53×10 <sup>4</sup>	72.53×10 <sup>4</sup>	17035.40	17035.40
8080			80×80	5.38	1955.56	145.59×10 <sup>4</sup>	145.59×10 <sup>4</sup>	36398.28	36398.28
8080Y				4.41	1604.00	124.82×10 <sup>4</sup>	124.82×10 <sup>4</sup>	31205.43	31205.43

① 实际重量与理论重量之间存在轻微差异，这主要源于生产工艺、包装材料等因素的影响。



请按图示订货

型号		L	截面尺寸
代码	规格	最小单位0.5	
AGB06	4040A	50~6000	40×40
AGB06	4040Y		

AGB06—4040A—L1200

② 可选加工

型号		L	可选加工
代码	规格	最小单位0.5	代码
AGB06	4040A	50~6000	LM RM DM
AGB06	4040Y		

AGB06—4040A—L1200—RM



可选加工

③ 端面螺孔加工

代码	技术说明
	变更通孔为螺孔
	选型方法 LM/RM/DM
	④ Ø6.8通孔变更为螺孔M8深20。

⑤ AGB06-4040R AGB06-8840Y不适用45°切割加工。

⑥ 可选加工见P603-608。

