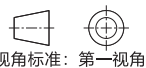
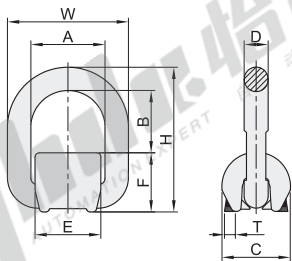


# 焊接D型环/焊接型吊耳

## 焊接D型环

代码	类型	材质	表面处理
TBF33	焊接D型环	合金钢	烤漆(红色)



视角标准：第一视角

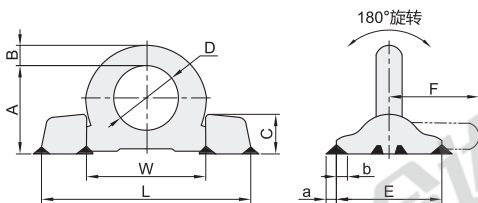
型号		A	B	C	D	E	F	H	T	W	净重 (kg)
TBF33	1.12T	41	35	38	13	36	33	81	5	67	0.4
	2T	42	41.5	40	14	38	35.5	91	6	70	0.47
	3.15T	45		43	17.5	43	39	98	7	80	0.69
	5.3T	54	48	60	22	50	49	119	8	98	1.46
	8T	70	60	69	27	66	58	145	10	124	2.5
	10T	84	81	75	28	76	62	171	12	140	3.2
	15T	95	86	87	34	88	69	189	15	163	5.79
20T	147	146.5	125	46	124	88	280.5	20	239	15.5	

## 工作极限载荷

吊环 安装方式	工作极限载荷(吨)										
	1 0°	2 0°	1 90°	2 90°	2 0~45°	2 45~60°	2 不对称	3~4 0~45°	3~4 45~60°	3~4 不对称	
吊环数量	1	2	1	2	2	2	2	2	3~4	3~4	3~4
起吊角度	0°	0°	90°	90°	0~45°	45~60°	不对称	不对称	0~45°	45~60°	不对称
型号	工作极限载荷(吨)										
TBF33	1.12T	1.12	2.24	1.12	2.24	1.6	1.12	1.12	2.3	1.68	1.12
	2T	2	4	2	4	2.8	2	2	4.2	3	2
	3.15T	3.15	6.3	3.15	6.3	4.4	3.15	3.15	6.6	4.7	3.15
	5.3T	5.3	10.6	5.3	10.6	7.4	5.3	5.3	11.2	7.8	5.3
	8T	8	16	8	16	11.2	8	8	16.8	12	8
	10T	10	20	10	20	14	10	10	21	15	10
	15T	15	30	15	30	21	15	15	31.5	22.5	15
	20T	20	40	20	40	28	20	20	42	30	20

## 焊接型吊耳

代码	类型	材质	表面处理
TBF34	焊接型吊耳	合金钢	烤漆(橙色)



视角标准：第一视角

型号		A	B	C	D	E	F	L	W	a	b	净重 (kg)
TBF34	4T	66	14	30	48	65	70	135	76	3	5	0.6
	6.7T	85	20	39	60	89	91	171	98			1.5
	10T	95	21	46	65	100	100	196	106	4	7	2.4
	16T	127	30	57	90	130	136	263	149		8	5.5

## 焊接型吊耳

型号	
代码	规格
TBF34	4T
	6.7T

TBF34—4T



优惠价	
数量	1~9 10~
价格	100% 另行报价

