

平皮带用滑轮

法兰型/圆弧型

T=6~32

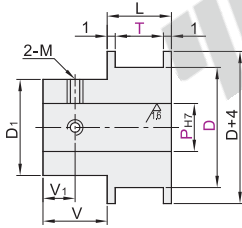
圆孔+螺孔型

代码	类型	材质		表面处理
		国标	相当	
ENC01	法兰型	45	S45C	发黑
ENC02		LY11	A2017	无电解镀镍
ENC11		0Cr18Ni9	SUS304	本色阳极氧化
ENC21		45	S45C	发黑
ENC31	圆弧型	LY11	A2017	无电解镀镍
ENC32		0Cr18Ni9	SUS304	本色阳极氧化
ENC41		45	S45C	发黑
ENC51		蓝色POM	蓝色POM	—

① 如对防锈有要求, 请优先选用不锈钢材质或无电解镀镍产品。

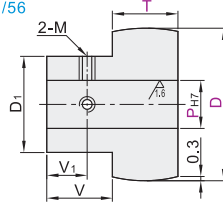
法兰型

ENC01/02/11/21



圆弧型

ENC31/32/41/51/56



视角标准: 第一视角



型号	D	P _{H7}	T	D ₁	V	V ₁	M	L
法兰型	15	5 6		12				
ENC01	18	5 6 8		16				
ENC02	20	5 6 8	6*	8	4	3		
ENC11	28	5 6 8 10	11	20				
ENC21	30	5 6 8 10 12	16					
圆弧型	35	6 8 10 12	21					T+2
ENC31	40	6 8 10 12	27					
ENC32	45	8 10 12	32	30	12	6	5	
ENC41	50	8 10 12		50	16	8	8	
ENC51	60	8 10 12 15		60				
ENC56	80	12 15 20 30						
	100	15 20 30 40						

* T=6不适用圆弧型。

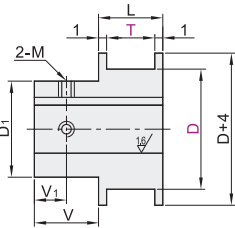
键槽孔+螺孔型

代码	类型	材质		表面处理
		国标	相当	
ENC01	法兰型	45	S45C	发黑
ENC02		LY11	A2017	无电解镀镍
ENC11		0Cr18Ni9	SUS304	本色阳极氧化
ENC21		45	S45C	发黑
ENC31	圆弧型	LY11	A2017	无电解镀镍
ENC32		0Cr18Ni9	SUS304	本色阳极氧化
ENC41		45	S45C	发黑
ENC51		蓝色POM	蓝色POM	—

① 如对防锈有要求, 请优先选用不锈钢材质或无电解镀镍产品。

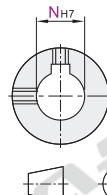
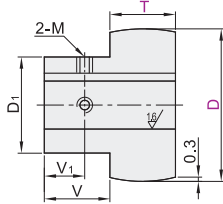
法兰型

ENC01/02/11/21

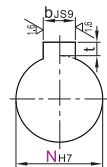


圆弧型

ENC31/32/41/51



视角标准: 第一视角



键槽尺寸 N: 新JIS(B1301)键槽尺寸表

N _{H7}	b _{S9}	t公差
8	3	1.4
10	±0.015	
K10	4	1.8
12	±0.018	
15	5	2.3
20	±0.021	
30	6	2.8
40	8	3.3
	±0.025	
	12	±0.0215

型号	D	N _{H7}	T	D ₁	V	V ₁	M	L
法兰型	20	8		16				
ENC01	28	8	6*	8	4	3		
ENC02	30	8 10 K10 12	11	20				
ENC11	35	8 10 K10 12	16					
ENC21	40	8 10 K10 12	21					
圆弧型	45	8 10 K10 12	27	30	12	6	5	T+2
ENC31	50	8 10 K10 12	32	50	16	8	8	
ENC32	60	8 10 K10 12 15		60				
ENC41	80	12 15 20 30						
ENC51	100	15 20 30 40						

* T=6不适用圆弧型。

键槽孔+螺孔型

型号	D	N _{H7}	T	D ₁
代码	20	8	16	16
ENC01	28	8	21	16
ENC02	30	8	21	16

ENC02 — D28 — N8 — T11



滑
惰
轮

F8



数量	1-9	10~
价格	100%	另行报价



ENC02/32	2
----------	---



ENC56	5
-------	---



其余	1
----	---