

底座用方形支柱
底座用圆形支柱

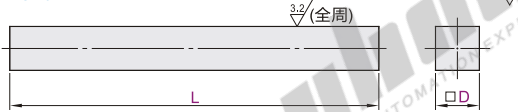
- 棒型/管型/带刻度管型 · 长度指定型
- 带刻度型 · 棒型/管型

方形支柱·棒型/管型

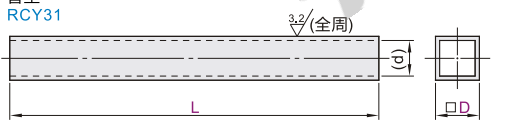
| 代码 | 类型 | 材质 | |
|-------|----|----------|--------|
| | | 国标 | 相当 |
| RCY01 | 棒型 | 0Cr18Ni9 | SUS304 |
| RCY31 | 管型 | 长度指定型 | |



棒型
RCY01



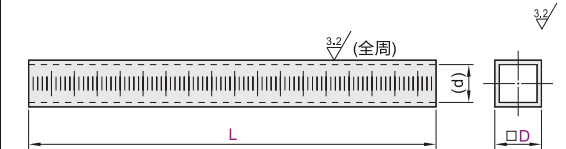
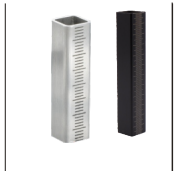
管型
RCY31



视角标准：第一视角

方形支柱·带刻度管型

| 代码 | 类型 | 材质 | | 表面处理 |
|-------|-----|----------|--------|------|
| | | 国标 | 相当 | |
| RCY51 | 带刻度 | 0Cr18Ni9 | SUS304 | — |
| RCY53 | 管型 | 长度指定型 | | 镀黑铬 |



视角标准：第一视角

- ① 刻字无读数，仅供参考使用。
- ② 不能用有挥发性的油擦拭，否则会使刻字变浅。

| 代码 | 型号 | D | L | |
|----------------|----|------|--------|------|
| | | | 最小单位1 | (d) |
| RCY01 RCY31 | 10 | ±0.2 | 40~620 | 8 |
| | 12 | | | 10 |
| | 15 | | | 13 |
| | 20 | | | 17.6 |
| | 25 | | | 22.6 |

| 代码 | 型号 | D | L | |
|----------------|----|------|--------|------|
| | | | 最小单位1 | (d) |
| RCY51 RCY53 | 10 | ±0.2 | 40~620 | 8 |
| | 12 | | | 10 |
| | 15 | | | 13 |
| | 20 | | | 17.6 |
| | 25 | | | 22.6 |



请按图示订货

棒型/管型

| 代码 | 型号 | D | L |
|-------|----|--------|---|
| RCY01 | 10 | 40~620 | |
| RCY31 | 15 | | |

RCY31—D10—L100

带刻度管型

| 代码 | 型号 | D | L |
|-------|----|--------|---|
| RCY51 | 10 | 40~620 | |
| RCY53 | 15 | | |

RCY53—D10—L100



未税价(元)

优惠价

| 数量 | 1~9 | 10~ |
|----|------|------|
| 价格 | 100% | 另行报价 |

交货期

| | |
|-------|---|
| RCY53 | 7 |
|-------|---|

交货期

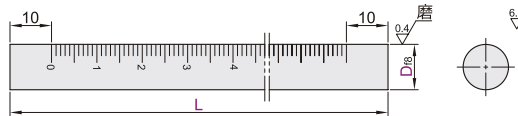
| | |
|----|---|
| 其余 | 5 |
|----|---|

圆形支柱·长度选择型

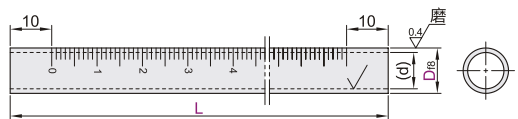
| 代码 | 类型 | 材质 | |
|-------|----|----------|--------|
| | | 国标 | 相当 |
| RCY61 | 棒型 | 0Cr18Ni9 | SUS304 |
| RCY71 | 管型 | | |



棒型
RCY61



管型
RCY71



- ① 不能用有挥发性的油擦拭，否则会使刻字变浅。
- ② 刻度数字单位为厘米。
- ③ 刻度仅供参考使用。

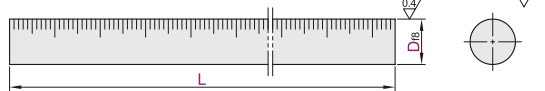
视角标准：第一视角

圆形支柱·长度指定型

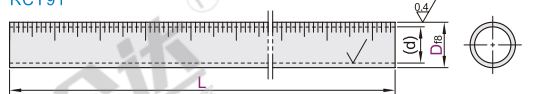
| 代码 | 类型 | 材质 | |
|-------|----|----------|--------|
| | | 国标 | 相当 |
| RCY81 | 棒型 | 0Cr18Ni9 | SUS304 |
| RCY91 | 管型 | | |



棒型
RCY81



管型
RCY91



- ① 不能用有挥发性的油擦拭，否则会使刻字变浅。
- ② 刻度无读数，仅供参考使用。

视角标准：第一视角

| 代码 | 型号 | D | L | | | | | (d) |
|-------------|------|------------------|-----|-----|-----|-----|-----|-----|
| | | | 100 | 150 | 200 | 250 | 300 | |
| 棒型 RCY61 | 10 | -0.013 -0.035 | 100 | 150 | 200 | 250 | 8 | |
| | 12 | -0.016 | 100 | 150 | 200 | 250 | 10 | |
| | 15 | -0.043 | 100 | 150 | 200 | 250 | 12 | |
| 管型 RCY71 | 20 | -0.020 | 100 | 150 | 200 | 250 | 16 | |
| | (25) | -0.053 | 150 | 200 | 250 | 300 | — | |

① RCY71管型D25规格。

| 代码 | 型号 | D | L | |
|-------------|----|------------------|--------|-----|
| | | | 最小单位1 | (d) |
| 棒型 RCY81 | 10 | -0.013 -0.035 | 8 | |
| | 12 | -0.016 | 10 | |
| | 15 | -0.043 | 50~500 | |
| 管型 RCY91 | 20 | -0.020 | 16 | |
| | 25 | -0.053 | 20 | |



请按图示订货

长度选择型

| 代码 | 型号 | D | L |
|-------|----|---------------------|---|
| RCY61 | 10 | 100 150 200 250 | |
| RCY71 | 12 | 100 150 200 250 300 | |

RCY71—D10—L200

长度指定型

| 代码 | 型号 | D | L |
|-------|----|--------|---|
| RCY81 | 10 | 50~500 | |
| RCY91 | 12 | | |

RCY91—D10—L200



未税价(元)

优惠价

| 数量 | 1~5 | 6~ |
|----|------|------|
| 价格 | 100% | 另行报价 |

交货期

| |
|---|
| 6 |
|---|