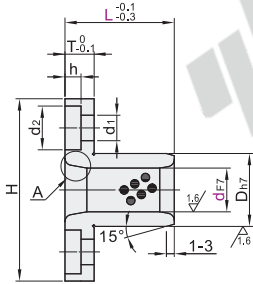
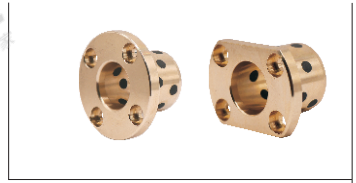


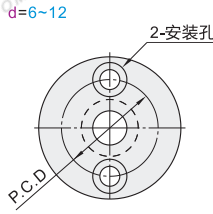
代码	类型	材质	内径公差	外径公差
E-OCR01	圆法兰型	高强度黄铜合金	F7	h7
E-OCR04	对边法兰型	镶嵌固体润滑剂		

特点

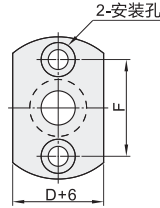
- 自润滑、免维护，适用于中轻载、低速运动；
- 适用于直线、旋转运动。
- 与本产品相配轴径公差：d8重载、e7轻载、g6高精度(仅供参考)；
- 产品压入座孔时在座孔端部或者内壁涂抹少许润滑油，利用油压机或台钳将其慢慢压入座孔，请勿用力敲击产品，以免引起产品变形。



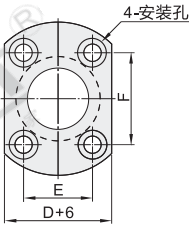
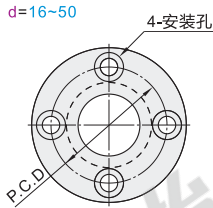
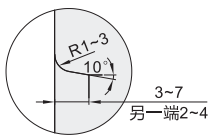
圆法兰型
E-OCR01



对边法兰型
E-OCR04



A部放大图



视角标准：第一视角

与本产品相配固定座直径公差：H7(仅供参考)。

圆法兰型

型号		L		Dh7		H	T	h	d1	d2	P.C.D.	短头内六角螺栓 (需另行购买)				
代码	dF7															
E-OCR01	6	+0.022 +0.010	15	20	10	0 -0.015	25				17					
	8	+0.028 +0.013	20		12		27	4	2.3	3.3	6	M3×10				
	10		20	25	30	14	0 -0.018	29			21					
	12		20	30		18		36			26					
	16	+0.034 +0.016	20	25	30	40	22		40	5	3	4.3	7.5	30	M4×12	
	20		25	30	40	50	28	0 -0.021	49	6	3.7	5.3	9	38	M5×16	
	25	+0.041 +0.020	30	40	50	60	33		54			43				
	30		35	40	50	60	70	38		63	8	4.3	6.3	11	50	M6×20
	35		50				44	0 -0.025	69			56				
	40	+0.050 +0.025	60				50		82	10	5.3	8.5	14	66	M8×25	
50		70				62	0 -0.030	94			78					

对边法兰型

型号		L		Dh7		H	T	h	d1	d2	E	F	短头内六角螺栓 (需另行购买)			
代码	dF7															
E-OCR04	6	+0.022 +0.010	15	20	10	0 -0.015	25					17				
	8	+0.028 +0.013	20		12		27	4	2.3	3.3	6	19	M3×10			
	10		20	25	30	14	0 -0.018	29			21					
	12		20	30		18		36			26					
	16	+0.034 +0.016	20	25	30	40	22		40	5	3	4.3	7.5	30	M4×12	
	20		25	30	40	50	28	0 -0.021	49	6	3.7	5.3	9	22	31	M5×16
	25	+0.041 +0.020	30				33		54			25	35			
	30		35	40	50	60	38	0 -0.025	63	8	4.3	6.3	11	30	40	M6×20
	35		50				44		69			56				
	40	+0.050 +0.025	60				50		82	10	5.3	8.5	14	38	54	M8×25

对边法兰型

型号		L
代码	d	
E-OCR04	6	15 20
	8	20

E-OCR04—d6—L15



优惠价	数量	1~499	500~
	价格	100%	另行报价

交货期	15
-----	----

