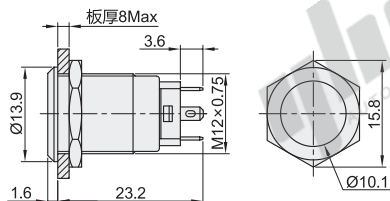


按钮开关

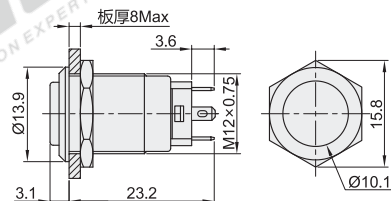
代码	类型	是否带灯	材质
ZHA85	按钮开关	不带灯	铜镀铬
ZHA86	按钮开关	带灯	铜镀铬

不带灯
ZHA85

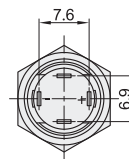
按钮形状: F



按钮形状: H



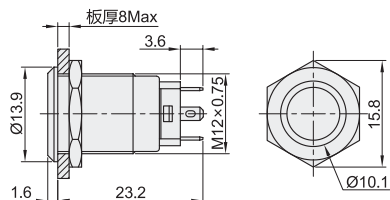
插脚位置图



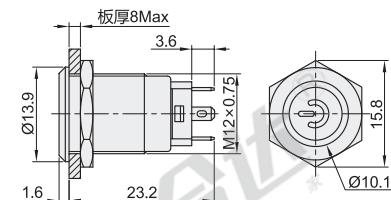
带灯

ZHA86

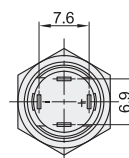
带灯类型: E



带灯类型: F



插脚位置图



视角标准: 第一视角

代码	型号	动作类型	按钮形状	触点类型	带灯类型	带灯颜色	带灯电压	开孔尺寸	防护等级	
不带灯 ZHA85		F(复位) Z(自锁)	F(平头)	10(1NO)	—	—	—	Ø12	IP65	
			H(高头)							
带灯 ZHA86			F(平头)	10(1NO)	E(环形) F(电源标志)	R(红色) G(绿色) Y(黄色) B(蓝色) W(白色)	A(AC/DC24V) V(AC/DC220V)	Ø12	IP65	

性能特征

接触电阻	绝缘电阻	开关额定值	环境温度	机械寿命	电气寿命	耐焊锡热
< 50毫欧	> 1000兆欧	250V/3A	-22°C ~ 55°C	100万次以上	20万次以上	320°C(或30W烙铁)不超过3秒

不带灯

代码	动作类型	按钮形状	触点类型
ZHA85	F Z	F H	10

ZHA85-F-F-10

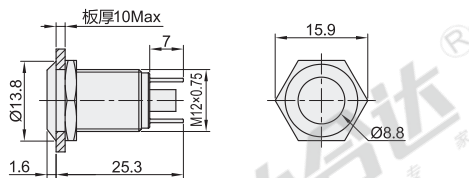
带灯

代码	动作类型	按钮形状	触点类型	带灯类型	带灯颜色	带灯电压
ZHA86	F Z	F	10	E F	R G Y B W	A V

ZHA86-F-F-F-10-F-R-A

指示灯

代码	类型	材质
ZHA87	指示灯	铜镀铬



视角标准: 第一视角

代码	型号	外观形状	颜色	电压	开孔尺寸	防护等级
ZHA87		F(平头圆形)	R(红色) G(绿色) Y(黄色) B(蓝色) W(白色)	A(AC/DC24V) V(AC/DC220V)	Ø12	IP67

性能特征

绝缘电阻	最高耐压	环境温度	耐振动性	耐冲击性	耐焊锡热
> 100兆欧	1500VAC/50Hz/60s	-22°C ~ 55°C	约1.2mm/50Hz	> 10g	320°C(或30W烙铁)不超过3秒



请按图示订货

代码	外观形状	颜色	电压
ZHA87	F	R G	A V

ZHA87-F-R-A

蜂鸣器、按钮盒
开关按钮、指示灯