

支撑侧

低肩中心高差异型/带缓冲块型

方形丝杠支座组件

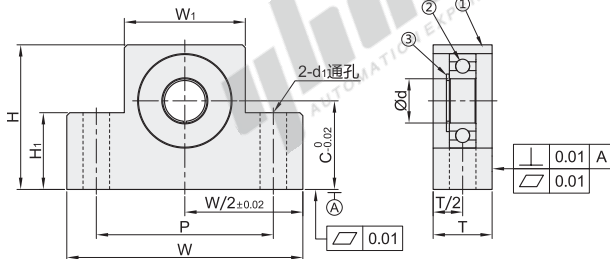
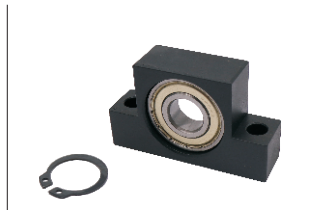
低肩中心高差异型

代码	类型	材质	表面处理
		①	①③
LEB33	低肩中心高差异型 支撑侧	S45C	发黑

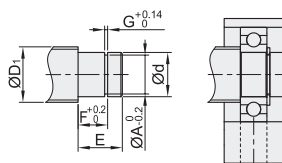
- ① 轴承已经封入适量锂皂基抗极压润滑油。
- ② 轴承为双铁盖。
- ③ 使用JIS 6级的径向轴承，最适用于高精度、高速旋转用途。

构成零件

编号	零件名称	数量
①	轴承座本体	1
②	径向轴承 6级	1
③	C型挡圈	1



建议轴端加工尺寸



代码	规格	Ød	T	W	H	C	W1	H1	P	d1	建议轴端加工尺寸						使用C型挡圈
											搭配丝杠外径 ØD1	轴端部外径 Ød	挡圈沟槽尺寸				
LEB33	10	8	20	70	40	21	36	20	52	9	12/14/15	8 ^{-0.005} _{-0.012}	7.6	10	7.9	0.9	TBP01-8
	12	10			49	31											30
	15	15		51	41	26	18/20	15 ^{-0.005} _{-0.014}	14.3	13	10.15	1.15	TBP01-15				
	1541	15	61	41	36	60	11	25/28/30	20 ^{-0.005} _{-0.014}	19	19	15.35	1.35	TBP01-20			
	20	20	63	35	30	75											
	2041	20	26	95	63	35	56	30	36								

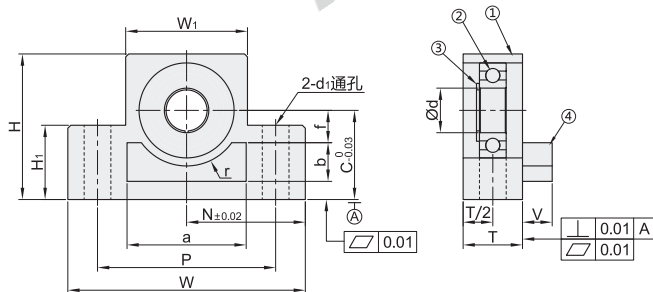
带缓冲块型

代码	类型	材质	表面处理
		①	①③
LEB35	带缓冲块型 支撑侧	S45C	发黑

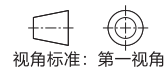
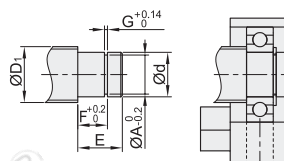
- ① 轴承已经封入适量锂皂基抗极压润滑油。
- ② 轴承为双铁盖。
- ③ 使用JIS 6级的径向轴承，最适用于高精度、高速旋转用途。
- ④ 聚氨酯缓冲块已粘接在轴承座本体上。

构成零件

编号	零件名称	数量
①	轴承座本体	1
②	径向轴承 6级	1
③	C型挡圈	1
④	聚氨酯缓冲块	1



建议轴端加工尺寸



代码	规格	Ød	T	W	H	C	W1	H1	P	N	Ød1	缓冲块尺寸					轴承型号	建议轴端加工尺寸						使用C型挡圈
												a	b	f	r	V		搭配丝杠外径 ØD1	轴端部外径 Ød	挡圈沟槽尺寸				
LEB35	1022	8	20	40	22	21	36	52	35	9	608ZZ	12/14/15	8 ^{-0.005} _{-0.012}	7.6	10	7.9	0.9	TBP01-8						
	10	43			25	22													22	14/15/16	10 ^{-0.005} _{-0.012}	9.6	11	9.15
	1223	10		41	23	24	46	12	7	15.5	6000ZZ	18/20	15 ^{-0.005} _{-0.014}	14.3	13	10.15	1.15	TBP01-15						
	12	10	43	25	24	50	15	10	18	6002ZZ	25/28/30	20 ^{-0.005} _{-0.014}	23.9	20	16.35	1.35	TBP01-20							
	1526	15	46	26	21	60	40	25	25	6204ZZ	32/36	25 ^{-0.005} _{-0.014}	23.9	20	16.35	1.35	TBP01-25							
	1528	15	48	28	41	23	60	40	25	6002ZZ	18/20	15 ^{-0.005} _{-0.014}	14.3	13	10.15	1.15	TBP01-15							
	15B	15	50	30	25	50	15	10	18	6002ZZ	18/20	15 ^{-0.005} _{-0.014}	14.3	13	10.15	1.15	TBP01-15							
	20B	20	26	95	58	30	75	47.5	60	6204ZZ	25/28/30	20 ^{-0.005} _{-0.014}	19	19	15.35	1.35	TBP01-20							
	25	25	30	105	68	35	66	25	85	52.5	80	19	15	28	6205ZZ	32/36	25 ^{-0.005} _{-0.014}	23.9	20	16.35	1.35	TBP01-25		



代码	规格	Ød
LEB33	1022	8
LEB35	1022	8

LEB35—10



优惠价
数量 1~4 5~
价格 100% 另行报价



7
