

带座轴承

单轴承正面安装肩部接触型 带挡圈

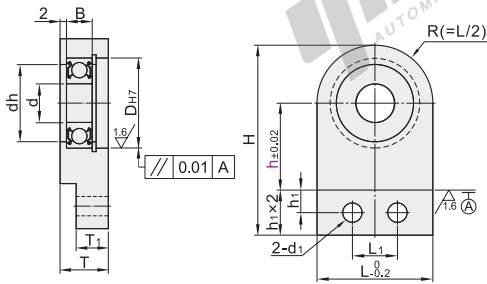
代码	类型	材质		表面处理	
		轴承	轴承座	挡圈	轴承座
BHC61	带挡圈单轴承	钢	S45C	弹簧钢	发黑
BHC62	正面安装			SUS304	喷细砂无电解镀镍
BHC66	肩部接触型	不锈钢	SUS304		



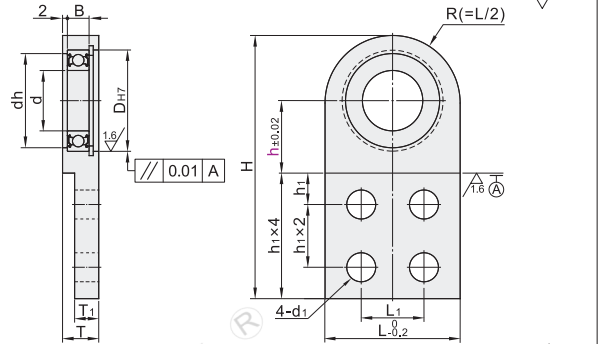
RoHS

轴承精度: GB/T 307.1 0 级
相当于: JIS B 1514 0 级

d10~20



d25/30



视角标准: 第一视角

带座轴承

E6

代码	型号		h 高度选择型	d	DH7	dh	B	H	h1	L	L1	T	T1	d1	
	轴承型号	密封圈													
BHC61 BHC62 BHC66	6900				22	19	6	h+30.8		34		12	8		
	6000		20 25 30	10	26	22	8					15	10		
	6200				30	+0.021 0	24	9	h+32.8	7	38	14	12	8	6.2
	6901				24		21	6	h+29.8		32		12	8	
	6001	ZZ		25 30 35	12	28	24	8	h+31.8		36		15	10	
	6201	(双盖式)				32	+0.025 0	26	10	h+33.8			16	11	
	6902					28	+0.021 0	25	7		40		12	8	
	6002	VV		25 30 40	15	32		9	h+37.8	9		18	15	10	8.2
	6202	(非接触式 橡胶密封圈)				35		11	h+40.3		45		16	11	
	6904	DD				37		9					15	10	
	6004	(接触式 橡胶密封圈)			20	42	+0.025 0	36	12	h+46.8	11	50	22		10.2
	6204			30 35 45 55		47		14	h+49.8				19	13	
	6905				25	42		9			56		15	10	
	6005					47		12	h+79.8				19	13	12.2
6906					44		9		13	26		16	11		
6006			35 40 45 50	30	55	+0.030 0	48	13	h+84.3		65		19	13	

※ VV(非接触式橡胶密封圈)、DD(接触式橡胶密封圈)、轴承材质为钢。

① 请注意避让挡圈, 挡圈(TBP21/22/23)尺寸详见怡合达电商平台。



请按图示订货

代码	型号	轴承型号	密封圈	h 高度选择型	d
BHC61	6904	VV			20
BHC62	6004	DD		30 35 45	

BHC62—6004DD—h35



可选加工

可选加工	不装配轴承、挡圈
代码	NA
技术说明	不将轴承、挡圈装入固定座中, 而以附件形式发货。

② 可选加工

代码	型号	轴承型号	密封圈	h 高度选择型	可选加工代码
BHC61	6904	VV			
BHC62	6004	DD		30 35 45	NA

BHC62—6004DD—h35—NA



● 优惠价
数量 1~9 10~
价格 100% 另行报价

交货期
5