

加厚 T 形导向轴支座

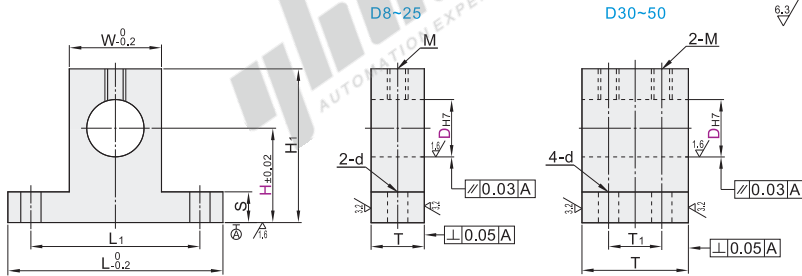
标准型
开口型

标准型

代码	类型	材质		表面处理	附件
		国标	相当		
GCU01	标准型	45	S45C	发黑	1个紧定螺钉
GCU02					
GCU06		0Cr18Ni9	SUS304	—	1个紧定螺钉(不锈钢)



- ① 由于产品批次不同，发货电镀产品可能存在喷细砂，不影响尺寸及功能。
- ② D30~50有2个附件紧定螺钉。



视角标准：第一视角

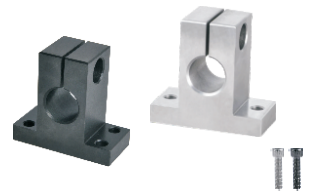
导向轴支座

A2

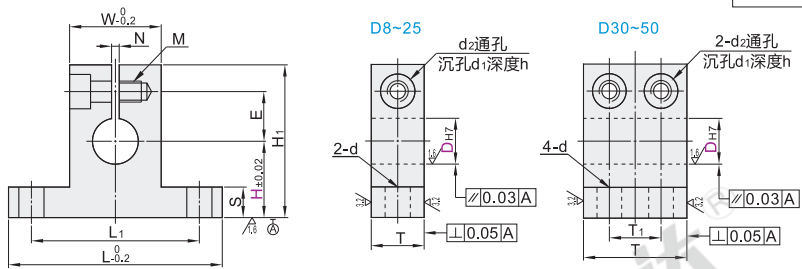
代码	型号	D _{H7}	H						L	H ₁	T	T ₁	S	W	M	L ₁	d	
GCU01	8	+0.015 0	10	15	20	25	30	40	42	H+9	15	7.5	5.8	17.8	M6	30	6.6	
	10	+0.018 0	10	15	20	25	30	40		50	60	H+10						18
	12		10	15	20	25	30	40	50	60	H+11	18	9					
	13		15	20	25	30	40	50	60	H+12	18	9						
	GCU02	15	+0.021 0	15	20	25	30	40	50	60	80	54	H+15	20	10	33.8	50	9
GCU06	16	15		20	25	30	40	50	60	80	54	H+15	20	10				
GCU06	20	+0.021 0	20	25	30	40	50	60	80	67	H+18	25	12.5	7.8	33.8	M8	65	6.6
	25		20	25	30	40	50	60	80		H+20	30	15					
	30	25	30	40	50	60	80	85	H+23	35	17.5	57.8	80	9				
	35	25	30	40	50	60	80	85	H+25	35	17.5				57.8	80	9	
	40	+0.025 0	30	40	50	60	80	100	H+30	40	20	14.8	73.8	100				11
	50		40	50	60	80	125	H+38	50	25	14.8	73.8	100	11				

开口型

代码	类型	材质		表面处理	附件
		国标	相当		
GCU01	开口型	45	S45C	发黑	1个内六角圆柱头螺钉
GCU02					
GCU06		0Cr18Ni9	SUS304	—	1个内六角圆柱头螺钉
GCU08		LF2	A5052	本色阳极氧化(哑光)	(不锈钢)



- ① 由于产品批次不同，发货电镀产品可能存在喷细砂，不影响尺寸及功能。
- ② D30~50有2个附件内六角圆柱头螺钉。
- ③ 开口型，安装孔D的公差H7为开口加工前的公差，开口加工后由于有内部应力释放，公差有可能增至H8左右，不影响客户使用。



视角标准：第一视角

代码	型号	D _{H7}	H						L	H ₁	T	T ₁	S	W	L ₁	d	E	M	d ₂	d ₁	h	N	
GCU01	8	+0.015 0	10	15	20	25	30	40	48	H+18	15	7.5	5.8	23.8	36	6.6	14	11	M6贯通	7	11	7	2
	10	10	15	20	25	30	40	50		60	H+19	18											
	12	10	15	20	25	30	40	50	60	H+21	18	9											
	13	15	20	25	30	40	50	60	H+23	20	10												
	GCU02	15	+0.021 0	15	20	25	30	40	50	60	80	54	H+23	20	10	34.8	50	9	19	M8贯通	9	14	9
GCU06	16	15		20	25	30	40	50	60	80	54	H+23	20	10									
GCU08	20	+0.021 0	20	25	30	40	50	60	80	67	H+29	25	12.5	7.8	34.8	50	9	22	M8贯通	9	14	9	
	25		20	25	30	40	50	60	80		H+31	30	15										9.8
	30	25	30	40	50	60	80	85	H+33	35	17.5												
	35	25	30	40	50	60	80	85	H+36	35	17.5												
	40	+0.025 0	30	40	50	60	80	100	H+38	40	20	14.8	74.8	100	11	38	M12深25	14	20	13			
	50		40	50	60	80	125	H+51	50	25	14.8	74.8	100	11	38	M12深25	14	20	13				

开口型

代码	型号	D _{H7}	H						
GCU01	8	+0.015 0	10	15	20	25			
GCU02	10	+0.018 0	10	15	20	25			
GCU06	15		15	20	25	30	40	50	60

请按图示订货 GCU02 - D8 - H10



数量	1~9	10~
价格	100%	另行报价



交货期
5