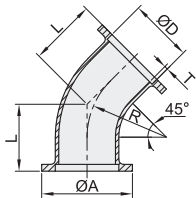


真空类管道配件

< 夹式45°弯头/夹式90°弯头/卡式90°弯头/变径接头
 < 夹式三通/异径三通/卡式三通/卡式四通/夹式四通
 KF标准/ISO标准

夹式45°弯头

代码	类型	标准	材质
BLQ11	夹式45°弯头	KF	SUS304

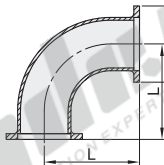


视角标准：第一视角

型号		A	D	T	L	R
BLQ11	代码 规格					
	10	30	14	1.5	21.2	15
	16	30	19	1.5	25.4	25
	25	40	28	2	29.5	35
	40	55	44	2	35.7	50
50	75	54	2	37.8	55	

夹式90°弯头

代码	类型	标准	材质
BLQ12	夹式90°弯头	KF	SUS304

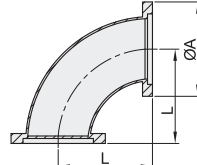


视角标准：第一视角

型号		A	L
BLQ12	代码 规格		
	10	30	30
	16	30	40
	25	40	50
	40	55	65
50	75	70	

卡式90°弯头

代码	类型	标准	材质
BLQ13	卡式90°弯头	ISO	SUS304

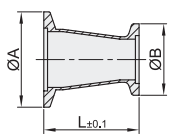


视角标准：第一视角

型号		A	L
BLQ13	代码 规格		
	63	95	100
	80	110	120
	100	130	160
	160	180	158
	200	240	209
250	290	387	

变径接头-坡口型

代码	类型	标准	材质
BLQ14	坡口型	KF	SUS304

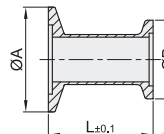


视角标准：第一视角

型号		A	B	L
BLQ14	代码 规格			
	2516	40	30	40
	4025	55	40	

变径接头-直通型

代码	类型	标准	材质
BLQ15	直通型	KF	SUS304

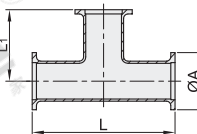


视角标准：第一视角

型号		A	B	L
BLQ15	代码 规格			
	2516	40	30	40
	4025	55	40	

夹式三通

代码	类型	标准	材质
BLQ17	夹式三通	KF	SUS304

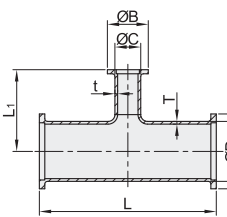


视角标准：第一视角

型号		A	L	L1
BLQ17	代码 规格			
	16	30	80	40
	25	40	100	50
	40	55	130	65
	50	75	140	70

异径三通

代码	类型	标准	材质
BLQ16	异径三通	KF	SUS304



视角标准：第一视角

型号		A	D	T	B	C	t	L	L1
BLQ16	代码 规格								
	2516	40	26.2	1.5	30	17.2	1.5	100	45
	4016	55	41.2	1.5	40	28	1.5	130	42
	4025	55	45	1.5	40	28	1.5	130	60
	5016	75	54	1.5	30	19	1.5	140	65
	5025	75	54	1.5	40	28	1.5	140	65
5040	75	54	1.5	55	44	1.5	140	65	

请按图示订货

型号	
代码 规格	
BLQ16	2516
	4016
BLQ16-2516	

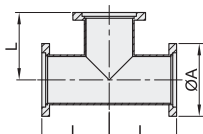
未税价(元)

● 优惠价
数量 1~99 100~
价格 100% 另行报价

交货期
7

卡式三通

代码	类型	标准	材质
BLQ18	卡式三通	ISO	SUS304

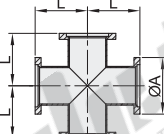


视角标准：第一视角

型号		A	L
BLQ18	代码 规格		
	63	95	88
	80	110	108
	100	130	108
	160	180	138
	200	240	178
250	290	208	

卡式四通

代码	类型	标准	材质
BLQ20	卡式四通	ISO	SUS304

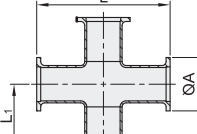


视角标准：第一视角

型号		A	L
BLQ20	代码 规格		
	63	95	88
	80	110	108
	100	130	108
	160	180	138
	200	240	178
250	290	208	

夹式四通

代码	类型	标准	材质
BLQ19	夹式四通	KF	SUS304



视角标准：第一视角

型号		A	L	L1
BLQ19	代码 规格			
	16	30	80	40
	25	40	100	50
	40	55	130	65
	50	75	140	70