

底座用方形支架

- 标准型/长圆孔型
- 简易型/无法兰型
- 侧安装型

支柱·固定夹
A10

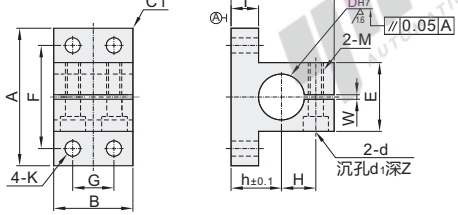
标准型/长圆孔型

侧安装型		材质		表面处理	附件(螺钉)
标准型	长圆孔型	国标	相当		
RCJ01	RCJ21	45	S45C	发黑	TAC01
RCJ02	RCJ22			无电解镀锌	TAC21
RCJ06	—	LF2	A5052	黑色阳极氧化	TAC01
RCJ07	RCJ27			本色阳极氧化	TAC21
RCJ11	RCJ31	0Cr18Ni9	SUS304	—	TAC21

① 由于产品批次不同, 发货镀锌产品可能存在喷细砂, 不影响尺寸及功能。

标准型

RCJ01/02/06/07/11



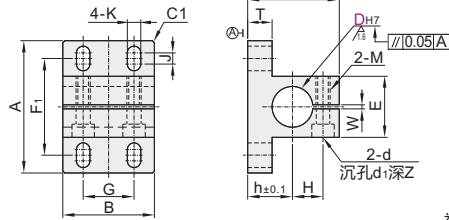
附件螺钉

D	RCJ01/06/21	RCJ02/07/11/22/27/31
10	M5×14 2个	M5×14 2个
12	M6×16 2个	M6×16 2个
15	M8×16 2个	M8×16 2个
16	M6×16 2个	M6×16 2个
20	M6×20 2个	M6×20 2个
25	M6×25 2个	M6×25 2个
30	M8×35 2个	M8×35 2个
35	M8×40 2个	M8×40 2个
40	M10×45 2个	M10×45 2个
50	M10×55 2个	M10×55 2个



长圆孔型

RCJ21/22/27/31



视角标准: 第一视角



型号		A	B	L	T	G	F	F ₁	J	K	h	H	E	d	d ₁	Z	M	W		
标准型	长圆孔型	(10)	40	35	32	10	18	30			4.4	15	10.5	20	5.5	9	6	M5		
		(12)	44					34			5.5	14	11.5	22						
		(15)	50	40	38		20	38			6.6	18	12.5	25	6.6	11	7	M6	1.2~2.3	
		RCJ01	RCJ21	20	65	45	45		25	50	47.5	5.5		22	15	30				
		RCJ02	RCJ22	25	80	60	53		60	57.5			27	18	35					
		RCJ06	RCJ27	30	90	60	60	36	70	67.5	7.5	9	30	21	45	9	14	9	M8	
		RCJ07	RCJ31	35	105	80	68	15	80	77.5			35	24	50					
		RCJ11		40	115	80	76	40	90	87.5	9.5	11	38	27	60	11	17.5	11	M10	1.2~3.5
				50	135	100	87	18	50	105	102.5	12.5	14	43	33	70				

① () 内的规格不适用长圆孔型RCJ21/22/27/31。

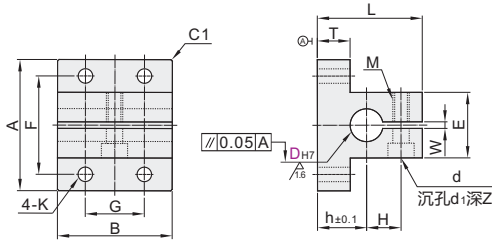
简易型/无法兰型

侧安装型		材质		表面处理	附件(螺钉)
简易型	无法兰型	国标	相当		
RCJ41	RCJ61	45	S45C	发黑	TAC01
RCJ42	RCJ62			无电解镀锌	TAC21
RCJ46	RCJ66	LF2	A5052	黑色阳极氧化	TAC01
RCJ47	RCJ67			本色阳极氧化	TAC21
RCJ51	RCJ71	0Cr18Ni9	SUS304	—	TAC21

① 由于产品批次不同, 发货镀锌产品可能存在喷细砂, 不影响尺寸及功能。

简易型

RCJ41/42/46/47/51



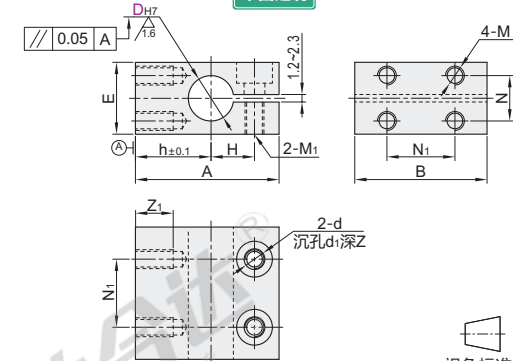
附件螺钉

D	RCJ41/46	RCJ42/47/51
20	M6×20 1个	M6×20 1个
25	M6×25 1个	M6×25 1个
30	M8×35 1个	M8×35 1个
35	M8×40 1个	M8×40 1个
40	M10×45 1个	M10×45 1个
50	M10×55 1个	M10×55 1个



无法兰型

RCJ61/62/66/67/71



视角标准: 第一视角



简易型

型号		A	B	L	T	F	G	K	h	H	E	d	d ₁	Z	M	W	
RCJ41	20	60	30	45	12	45	18	6.6	22	15	30	6.6	11	6.5	M6		
	25	73	45	53	14	54	30	9	27	18	35					1.2~2.3	
	RCJ42	30	83	60	64					30	21	45	9	14	9	M8	
	RCJ46	35	94	60	68	15	72	35	11	35	24	50					
	RCJ47	40	104	76	76	82				38	27	60	11	17.5	11	M10	1.2~3.5
	RCJ51	50	118	75	87	18	94	45	14	43	33	70					

无法兰型

型号		A	B	M	N	N ₁	Z ₁	h	H	E	d	d ₁	Z	M ₁	附件(螺钉)	
RCJ61	(10)	35	35	M4	10	18	8	18	10.5	15.5	5	8	4.5	M4	M4-L20 2个	
	(12)	38	M5	12	10	20	11.5	18.5	5.5	9.5	5.5	M5	M5-L25 2个			
	(15)	45	40	M6	13	20	12	25	12.5	22.5	6.6	11	6.5	M6	M6-L35 2个	
	RCJ62	20	53	45	M6	18	25	12	30	15	29.5				M6-L40 2个	
	RCJ66	25	59	60	M8	17	36	16	33	18	34.5	9	14	9	M8	M8-L45 2个
	RCJ71	30	67	60	M8	29	36	16	37	21	44.5				M8-L50 2个	

① RCJ66/67/71无带()规格。② D_{H7}公差、垂直度为开口前的公差。

③ 配合轴的公差建议采用g6、f8公差。



简易型

型号		D	A
RCJ41	RCJ42	20	60
RCJ46	RCJ47	25	73

RCJ42—D25

无法兰型

型号		D _{H7}	A
RCJ61	RCJ62	(10)	35
RCJ66	RCJ71	(12)	38

RCJ62—D10



优惠价	
数量	1~4 5~
价格	100% 另行报价

未税价(元)



交货期

5