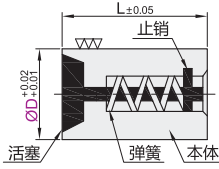


# 气顶

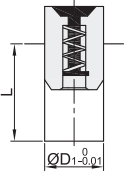
- 普通型/美式
- 欧式/德式

## 普通型

代码	类型	材质	硬度
TFC30	普通型	SUS420	48~52HRC



### 安装孔尺寸



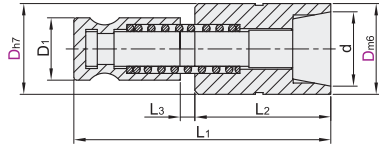
### 通气孔尺寸



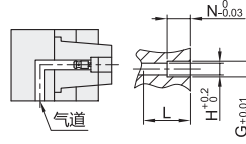
视角标准：第一视角

## 美式

代码	类型	材质	硬度
TFC31	美式	SUS420	48~52HRC



### 安装方法



视角标准：第一视角

代码	型号		L	d	D1
	D				
TFC30	5		12	4	5
	6			4.2	6
	8		15	4.5	8
	10		20	7	10
	12		25	7.7	12
	16		30	10.3	16
	18			12	18
	20			12.9	20
	25			14.9	25
	30			18	30

代码	型号		d	L1	L2	L3	D1	安装孔尺寸			
	D							G	N	H	L
TFC31	8		6.6	24	11	1	6	8			
	10		8				8	11	6.75	26	
	12		9.7	34	18	2	8	12	18	36	
	16		13	38	20		8	16	20	40	
	18		14.8	46	22	4		18	22	48	
	20		16				12	20		14	52
	25		20	50	26	6		25			



### 普通型

型号	
代码	D
TFC30	5
	6

TFC30—D5

### 美式

型号	
代码	D
TFC31	8
	10

TFC31—D8

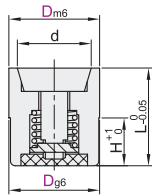


● 优惠价  
数量 1~99 100~  
价格 100% 另行报价

交货期  
5

## 欧式

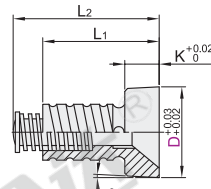
代码	类型	材质	硬度
TFC32	欧式	SUS420	48~52HRC



视角标准：第一视角

## 德式

代码	类型	材质	硬度
TFC33	德式	SUS420	48~52HRC
TFC34		黄铜	34~40HRC



视角标准：第一视角

代码	型号		d	L	H
	D				
TFC32	5		4		
	6		5		
	8		6.4	12	7
	10		8		
	12		10		
	16		13.5		
	20		16	20	12

代码	型号		D1	K	L1	L2
	D					
TFC33 TFC34	8		6	5	8	16
	12		8		13	21
	16		10	6	12	22



### 欧式

型号	
代码	D
TFC32	5
	6

TFC32—D5

### 德式

型号	
代码	D
TFC33	8
TFC34	12

TFC33—D8



● 优惠价  
数量 1~99 100~  
价格 100% 另行报价

交货期  
5