

# 固定环

## 双孔锁紧型/双螺孔锁紧型 开口型

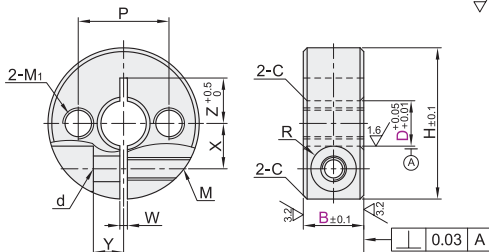
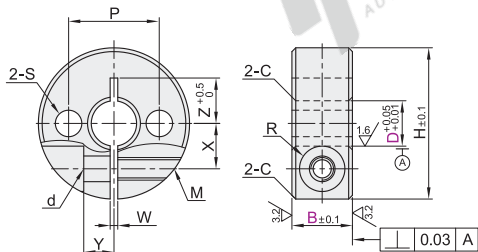
代码	类型	材质		表面处理	附件
		国标	相当		
FAJ01	开口型	45	S45C	发黑	1个内六角圆柱头螺钉
FAJ02		0Cr18Ni9	SUS304	喷细砂无电解镀镍	1个内六角圆柱头螺钉(不锈钢)
FAJ06		0Cr18Ni9	SUS304	—	—
FAJ51	双螺孔锁紧型	45	S45C	发黑	1个内六角圆柱头螺钉
FAJ52		0Cr18Ni9	SUS304	喷细砂无电解镀镍	1个内六角圆柱头螺钉(不锈钢)
FAJ56		0Cr18Ni9	SUS304	—	—



- ① 如对防锈有要求，请优先选用不锈钢材质或喷细砂无电解镀镍产品。  
 ② 由于产品生产批次不同，发货喷细砂无电解镀镍产品可能存在不喷砂，不影响尺寸及功能。  
 ③ 由于生产工艺原因，不锈钢材质固定环本体螺孔尾部会有啄牙工艺孔，不影响尺寸及功能。

双孔锁紧型  
FAJ01/02/06

双螺孔锁紧型  
FAJ51/52/56



6.3/

视角标准：第一视角

型号	代码	D	B	H	M	d	R	W	X	Y	Z	S	P	M <sub>1</sub>	C
双孔锁紧型 FAJ01 FAJ02 FAJ06	6	8*	10*	20	M3	3.4	3	1	6	4	6~6.5	3.5	12	M3	
			8*	25	M4	4.5	3.75		8		7~9	4.5	13	M4	
			12*		M5	5.5	4.5				7~10		14	M5	
	8	10*	12*	30	M6	6.6	6		9	5	8~10	5.5	18	M6	
			15*		M3	3.4	3						20	M5	
			15*	35	M4	4.5	3.75				8~12	6.6	24	—	
	10	12*	15*	30	M5	5.5	4.5		10	5	9~10	5.5	22	M5	
			15*		M6	6.6	6								
			15*	35	M3	3.4	3								
	12	15*	15*	30	M4	4.5	3.75								
			15*		M5	5.5	4.5								
			15*	35	M6	6.6	6		11	6	9~12	6.6	24	M6	
双螺孔锁紧型 FAJ51 FAJ52 FAJ56	13	15*	15*	30	M4	4.5	3.75		10	5	10	4.5	22	M4	
			15*	34	M5	5.5	4.5		11		10~12	5.5	23	M5	
			15*	35	M6	6.6	6						24	—	
	15	18*	15*	34	M4	4.5	3.75		11.5	6	10~11	4.5	23	M4	
			15*	35	M5	5.5	4.5		12			5.5	26	M5	
			15*	40	M6	6.6	6		13	8	11~13	6.6	28	M6	
	16	20*	15*	35	M5	5.5	4.5		12	6	11~12	4.5	24	M4	
			15*		M6	6.6	6					5.5	26	M5	
			15*	40	M6	6.6	6		13	8	11~13	6.6	28	M6	
	18~20	25*	15*		M5	5.5	4.5		14	7	13	4.5	30	M5	
			15*						15			5.5	30	M6	
			15*	45	M6	6.6	6								
双螺孔锁紧型 FAJ51 FAJ52 FAJ56	25	30*	15*	50	M5	5.5	4.5		17	7	16	5.5	36	M5	
			15*						18		16~18		38	M6	
			15*	55	M6	6.6	6		20	10	16~20	6.6	40	—	
	30	35*	15*												
			15*												
			15*	60	M6	6.6	6		23		18~21	9	45	M6	
	35	40*	15*												
			15*												
			15*	70	M8	9	7		26	13	23	9	56	—	
	40	45*	15*												
			15*												
			15*	85	M10	11	9		32	16	28	11	68	—	

① FAJ51/52/56仅适用带\*号尺寸。



请按图示订货

型号	代码	D	B
FAJ01	6	8	10
FAJ02	8	10	12

FAJ02 — D8 — B8



未税价(元)

数量	1~9	10~
价格	100%	另行报价



交货期	5
-----	---