

固定环

紧定螺钉锁紧型/开口型/分离型 单边切割型

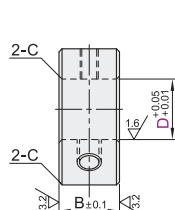
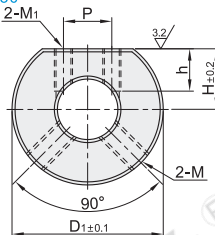
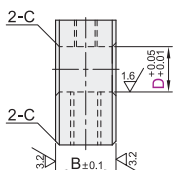
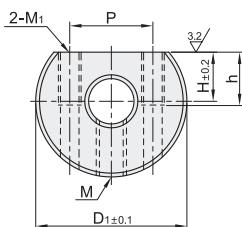
代码	类型	材质		表面处理	附件
		国标	相当		
FAW01	紧定螺钉锁紧型	45	S45C	发黑	2个紧定螺钉
FAW02		0Cr18Ni9	SUS304	喷细砂无电解镀锌	2个紧定螺钉(不锈钢)
FAW21	开口型	45	S45C	发黑	1个内六角圆柱头螺钉
FAW22		0Cr18Ni9	SUS304	喷细砂无电解镀锌	1个内六角圆柱头螺钉(不锈钢)
FAW26		LY11	A2017	—	—
FAW31		45	S45C	发黑	2个内六角圆柱头螺钉
FAW41	分离型	0Cr18Ni9	SUS304	喷细砂无电解镀锌	2个内六角圆柱头螺钉(不锈钢)
FAW42		LY11	A2017	—	—
FAW46		LY11	A2017	—	—



- ① 如对防锈有要求, 请优先选用不锈钢材质或喷细砂无电解镀锌产品。
② 由于产品生产批次不同, 发货喷细砂无电解镀锌产品可能存在不喷砂, 不影响尺寸及功能。
③ 由于生产工艺原因, 不锈钢材质固定环本体螺纹孔尾部会有踩牙工艺孔, 不影响尺寸及功能。

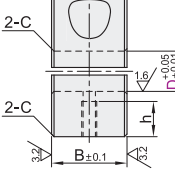
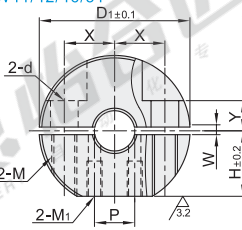
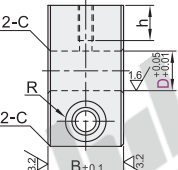
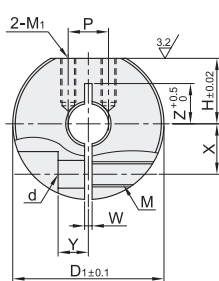
紧定螺钉锁紧型
FAW01/02/06
D=6~8

紧定螺钉锁紧型
FAW01/02/06
D=10~30



开口型
FAW21/22/26/31

分离型
FAW41/42/46/51



视角标准: 第一视角

紧定螺钉锁紧型

型号	D	B	D ₁	H	M ₁	P	h	C	紧定螺钉 M×长度
FAW01 FAW02 FAW06	6	8	20	6.5	M3	11	7	0.5	M4×4
	8		22	7		13			
	10		25	10		8			
	12		28	11		—			
	15	10	30	12.5	M4	10	5	—	M5×6
	20		35	15		—	—		
	25	12	42	18	M5	12	6	1	M6×6
	30		45	20		—	5		

① D6~12规格有效螺纹深度M₁为7(底孔为通孔), 其余为全螺纹。

开口型/分离型

型号	D	B	D ₁	M	d	R	H	M ₁	P	h	W	X	Y	Z	C
开口型 FAW21 FAW22 FAW26 FAW31	8	15	30	M5	5.5	4.5	13	M3	8	7	1.5	10	6	8	0.5
	10		35				15	M4	10			11.5		10	
	12		40				17	M5	12			13		12	
	13		45				18.5		15			15		—	
	15	18	50	M6	7	6	21	M6	20	10	2.0	18	10	16	1
	16		55				23.5		21			20		18	
	18		60				26		23			23		12	
	20		70				30		26			26		13	
	25		85				37		28			30		16	
	30		—				—		—			—		—	
分离型 FAW41 FAW42 FAW46 FAW51	8	15	30	M5	5.5	4.5	13	M3	8	7	1.5	10	6	8	0.5
	10		35				15	M4	10			11.5		10	
	12		40				17	M5	12			13		12	
	13		45				18.5		15			15		—	
	15	18	50	M6	7	6	21	M6	20	10	2.0	18	10	16	1
	16		55				23.5		21			20		18	
	18		60				26		23			23		12	
	20		70				30		26			26		13	
	25		85				37		28			30		16	
	30		—				—		—			—		—	

① D8~D15规格的S45C材质, 有效螺纹深度M₁为7(底孔为通孔), 其余为全螺纹。

② D8~D12、D15~D18规格SUS304材质, 有效螺纹深度M₁为7(底孔为通孔), 其余为全螺纹。

③ S45C、SUS304仅D8~13规格有开口加工。

紧定螺钉锁紧型

型号	D	B
FAW01	6	8
FAW02	8	8
FAW02 - D6	6	8



优惠价	数量	1~9	10~
价格	100%	另行报价	

交货期	5
-----	---



请按图示订货