

链轮

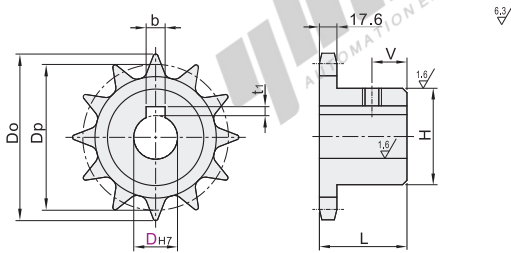
代码	类型	材质		热处理	表面处理
		国标	相当		
VLN02	100系列	45	S45C	齿顶高频	发黑

链条

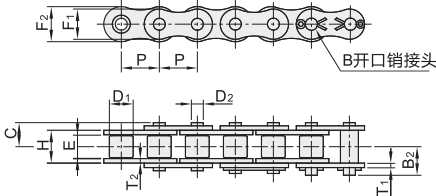
代码	类型	节距(P)	材质
VMN01	100系列	标准型	钢
VMN21		重载型	

100系列链轮链条请勿与20B系列链轮链条配合!

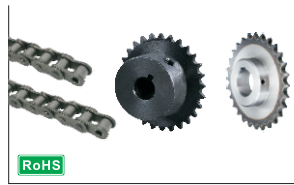
链轮
VLN02



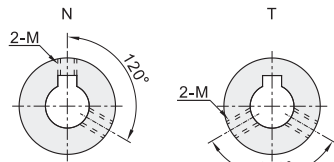
链条
VMN01/21



- 1 链条节数为偶数节时，产品附带一个全扣接头。
- 2 链条节数为奇数节时，产品附带一个全扣接头，一个半扣接头。
- 3 另需接头可单独订购，详见P2424页。



安装方式
(键槽+螺孔)



- 1 齿顶与键槽中心偏移量为±0.5。
- 2 工艺问题，无法保证多个产品键槽与齿顶一致重合。

键槽/螺孔尺寸

D	键槽 b×t1	M
25~30	8×3.3	8
32~38	10×3.3	8
40~42	12×3.3	8
45~50	14×3.8	10
55	16×4.3	12
60	18×4.4	12



链轮
链条

F7

链轮

型号	轴孔径	外径	分度圆直径		轮毂		V
			Do	Dp	H	L	
VLN02-100	10	25 28 30 32 35 38 40 42	117	102.75	65	50	16
	11	25 28 30 32 35 38 40 42 45 (48) (50)	127	112.7	75		
	12	25 28 30 32 35 38 40 42 45 48 50 55	138	122.67	86		
	13	25 28 30 32 35 38 40 42 45 48 50 55	148	132.67	94		
	14	25 28 30 32 35 38 40 42 45 48 50 55 60	158	142.68			
	15	32 35 38 40 42 45 48 50 55 60	168	152.71	98		
	16	38 45 50 55 60	179	162.74			
	17	38 45 50 60	189	172.79			
	18	38 45 50 60	199	182.84			
	19	38 45 50 60	209	192.9	107		
	20	38 45 50 60	220	202.96			
21	45 50 60	230	213.03				

1 带(D)尺寸对应规格的安装方式为T，其余为N。

链条

型号	节数	接头形式	内节内高		滚子			销轴			链节	
			E	D1	C	B2	D2	T1	T2	H	F1	F2
标准型 VMN01-100	4~	B(开口销)	19.05	19.05	19.95	22.95	9.54	3.99	3.99	27.45	26.04	30.16
重载型 VMN21-100					21.35	25.35	9.54	4.80	4.80	29.10		

链轮

型号	轴孔径	外径
代码	DH7	Do
VLN02-100	10	117
	11	127
	12	138

VLN02-100 — 10 — D25

链条

型号	接头形式	E
代码	节数	
VMN01-100	4~	19.05

VMN01-100 — 50



优惠价
数量 1~9 10~
价格 100% 另行报价
未税价(元)

交货期
7
链轮

交货期
5
链条