

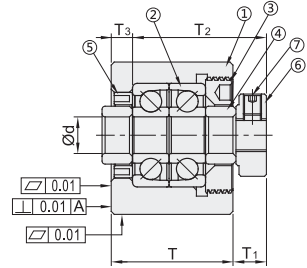
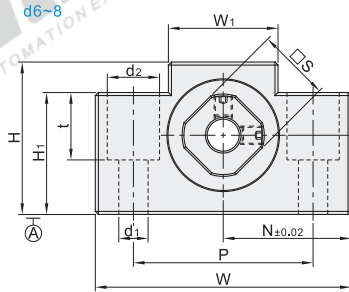
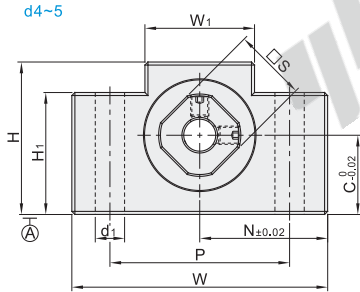


代码	类型	固定侧	材质		表面处理
			① ③ ⑥	④	① ③ ④ ⑥
LEK21	标准型	固定侧	S45C	SUJ2	发黑

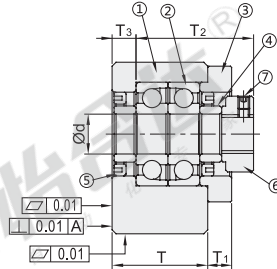
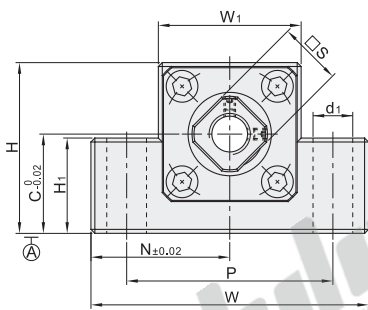
- ① ② ③ 为一体，请勿拆解，否则将影响精度。
- ② 轴承已经封入适量锂皂基抗极压润滑脂。
- ③ 使用经预压调整后的JIS 5级的角接触球轴承、最适用于高精度、高速旋转用途。
- ④ 适用锂电行业：禁铜、锌材质。

构成零件

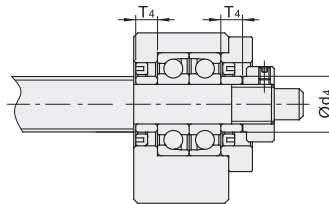
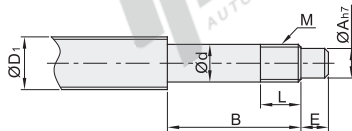
编号	零件名称	数量
①	轴承座本体	1
②	角接触轴承 5级	1对
③	轴承盖	1
④	间隔环	2
⑤	油封(Ø4~5无油封,Ø6~8 1个)	2
⑥	支座用螺母	1
⑦	内六角紧定螺丝(附铝合金垫片)	2



d10~20



建议轴端加工尺寸



视角标准：第一视角

型号		Ød	T	T1	T2	T3	W	H	C	W1	H1	P	N	Ød1	Ød2	t	S	油封 适用 轴径Ød4	建议轴端加工尺寸							
代码	规格																		搭载丝杠轴径 ØD1	轴端部外径 Ød	轴端部加工尺寸 ØA B E			公称螺纹 M	L	间隔环长度 T4
LEK21	4	4	15		18.5	2	34	19	10	18	7	26	17	4.5	—	—	10	5.5	4	4	3	18	5	M4×P0.5	6.5	3.5
	5	5	16.5	5.5	19.5	2.5	36	21	11	20	8	28	18	—	—	11	7.5	6	5	4	19	6	M5×P0.5	—	4.5	
	6	6	20		22	3.5	42	25	13	18	20	30	21	5.5	9.5	11	12	9.4	8	6	28	8	M6×P0.75	8	5	
	8	8	23	7	26	4	52	32	17	25	26	38	26	6.6	11	12	14	11.4	10/12	8	32	9	M8×P1.0	10	—	
	10	10	24		29.5	6	70	43	25	36	24	52	35	9	—	—	16	14.4	12/14/15	10	36	15	M10×P1.0	11	5.5	
	12	12	24	6													19	15.4	14/15/16	12	—	—	—	—	—	
	15	15	25		32	5	80	49	30	41	25	60	40	11	—	—	22	20	18/20	15	47	20	M15×P1.0	18	6	
	15B	15	25		36												—	—	—	—	—	—	—	—	—	—
	20	20	42	10	50	10	95	58	30	56		75	47.5				30	25.4	25/28/30	20	62	25	M20×P1.0	17	11	



型号		Ød
代码	规格	
LEK21	6	6
	8	8

LEK21 — 6



● 优惠价

数量	1~4	5~
价格	100%	另行报价

