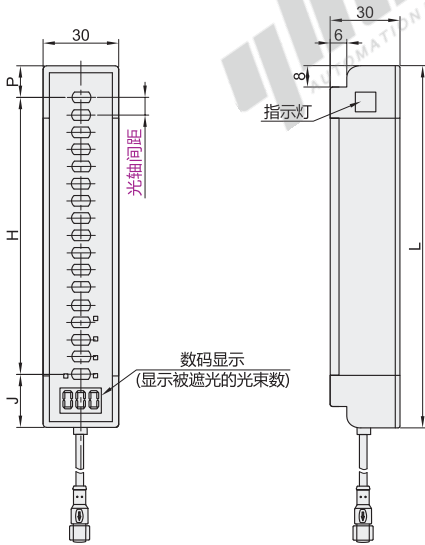
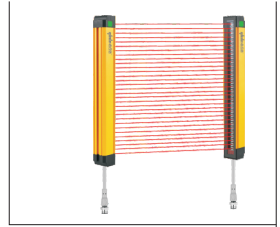


代码	类型
ZOB18	安全光栅 数显型

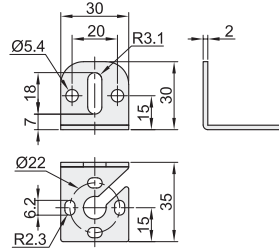
特点

- 可以实现3对光栅级联组合。通过级联组合有效防止多套光栅之间的相互光干扰，结合以上无盲区设计特点很容易实现可靠稳定的多套L型组合或者U型组合防护。

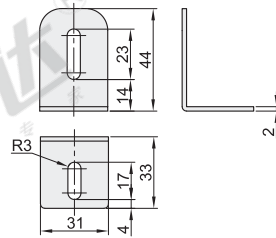


可选配件

02(上下安装支架)

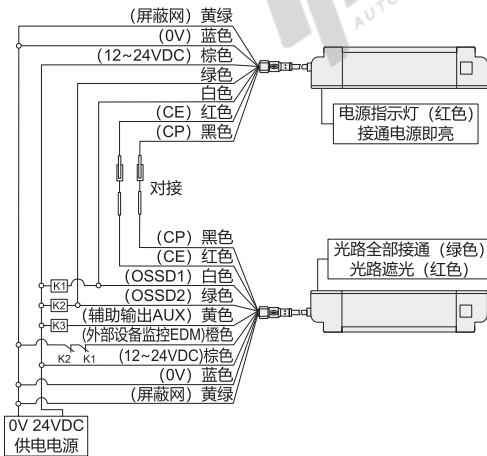


03(侧装支架)

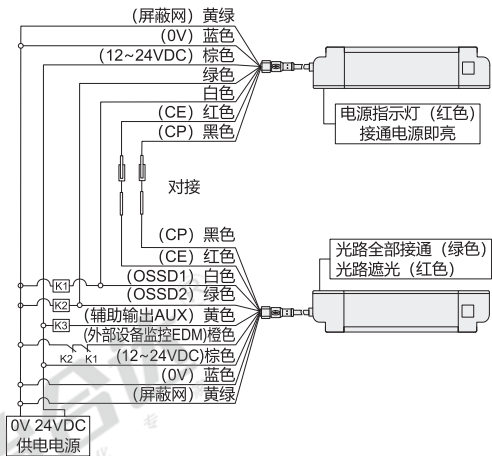


接线图

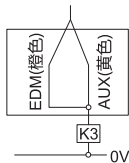
NPN输出



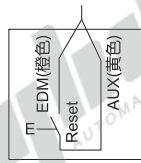
PNP输出



示例1: 自动复位



示例2: 手动复位



示例1: 使用EDM功能



示例2: 不使用EDM功能



安全光栅

数显型

型号 代码	光束数	光轴 间距	信号 输出方式	可选 配件	检测 距离(m)	H有效 保护高度	L光栅 总高度	P	J
ZOB18	15					105	138.2		
	23					165	198.2		
	31					225	258.2		
	39					285	318.2		
	47					345	378.2		
	55					405	438.2		
	63					465	498.2		
	71					525	558.2		
	79					585	618.2		
	87					645	678.2		
	95					705	738.2		
	103	K7.5				765	798.2		
	111	(7.5mm)				825	858.2		
	119					885	918.2		
	127			01		945	978.2		
	135			(无支架)		1005	1038.2		
	143					1065	1098.2		
ZOB18	151		A(NPN) B(PNP)	02 (上下安 装支架)	0.3~3	1125	1158.2	13.74	19.46
	159					1185	1218.2		
	167					1245	1278.2		
	175					1305	1338.2		
	183			03 (侧装支架)		1365	1398.2		
	191					1425	1458.2		
	199					1485	1518.2		
	8					105	138.2		
	12					165	198.2		
	16					225	258.2		
	20					285	318.2		
	24					345	378.2		
	28	K15				405	438.2		
	32	(15mm)				465	498.2		
	36					525	558.2		
	40					585	618.2		
	44					645	678.2		
	48					705	738.2		
	52					765	798.2		
ZOB18	56					825	858.2		
	60					885	918.2		
	64					945	978.2		
	68					1005	1038.2		
	72					1065	1098.2		
	76	K15				1125	1158.2	13.74	19.46
	80	(15mm)				1185	1218.2		
	84					1245	1278.2		
	88					1305	1338.2		
	92					1365	1398.2		
	96					1425	1458.2		
	100					1485	1518.2		
	4					90	148.2		
	8					210	268.2		
	12			01		330	388.2		
	16			(无支架)		450	508.2		
	20					570	628.2		
ZOB18	24		A(NPN) B(PNP)	02 (上下安 装支架)	0.3~3	690	748.2		
	28					810	868.2		
	32					930	988.2		
	36					1050	1108.2		
	40			03 (侧装支架)		1170	1228.2		
	44					1290	1348.2		
	48	K30				1410	1468.2	21.25	36.95
	52	(30mm)				1530	1588.2		
	56					1650	1708.2		
	60					1770	1828.2		
	64					1890	1948.2		
	68					2010	2068.2		
	72					2130	2188.2		
	76					2250	2308.2		
	80					2370	2428.2		
	84					2490	2548.2		
	88					2610	2668.2		
	92					2730	2788.2		
	96					2850	2908.2		



请按图示订货

型号 代码	光束数	光轴 间距	信号输出 方式	可选配件
ZOB18	15	K7.5	A(NPN) B(PNP)	01 02

ZOB18-15-K7.5-A-01

技术参数

光栅形式	对射式
保护高度	光轴间距×(光束数-1)
安全等级	PLe(EN ISO 13849)
响应时间	≤20ms
抗光干扰	10000Lux(入射角≥5°)
防护等级	IP65
电源电压	DC12/24V AC110~220V(继电器输出)
消耗电流	≤200mA
输出	NPN/PNP型, 灌入电流500mA, 电压1.5V以下, 极性、短路、过载保护
输出状态	ON(接收指示绿灯)
指示灯	投光器: 电源指示灯(红色); 受光器: 输出指示灯 通光(绿色) 遮光(红色)
平均危险失效间隔时间	99a
连接方式	圆形航空插座, 配专用连接电缆, 投光器9芯3米, 受光器9芯3.5米
材质	壳体: 铝合金; 端盖: ABS增强尼龙
耐环境光	白炽光: 受光面照度3000Lx; 太阳光: 受光面照度10000Lx
工作温度	-10°C~+55°C
环境湿度	20°C, RH≤85%