

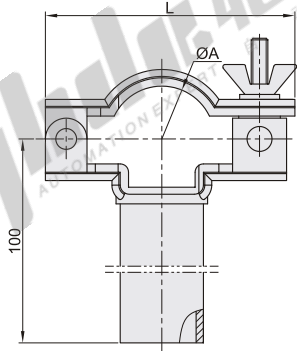
卫生级管道配件

◀ 圆形配管挂夹
 ▶ 六边形配管挂夹
 3A标准/DIN标准/SMS标准

过程控制

圆形配管挂夹

代码	类型	标准	材质
BLA71	圆形配管挂夹	3A标准	SUS304



视角标准：第一视角

型号				
代码	公称尺寸	适用管径	ØA	L
BLA71	10	1"	25.4	61
	15	1.5"	38.1	76
	20	2"	50.8	90
	25	2.5"	63.5	105
	30	3"	76.2	120
	40	4"	101.6	146



型号		
代码	公称尺寸	适用管径
BLA71	10	1"
	15	1.5"

BLA71 — 15

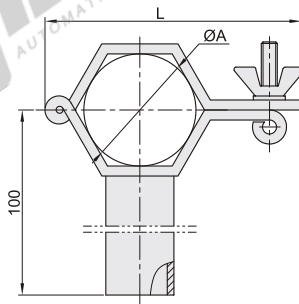


优惠价	
数量	1~9 10~
价格	100% 另行报价

交货期	
数量	1~9 10~
价格	100% 另行报价
交货期	7

六边形配管挂夹

代码	类型	标准	材质
BLA72	六边形配管挂夹	DIN标准	SUS304
BLA73		SMS标准	



视角标准：第一视角

DIN标准

型号				
代码	公称尺寸	适用管径	ØA	L
BLA72	25	DN25	25.4	61
	40	DN40	38.1	76
	50	DN50	50.8	90
	65	DN65	63.5	106
	80	DN80	76.2	120
	100	DN100	101.6	146

SMS标准

型号				
代码	公称尺寸	适用管径	ØA	L
BLA73	25	DN25	25.4	61
	38	DN38	38.1	76
	50	DN50	50.8	90
	63.5	DN63	63.5	106
	76.1	DN76	76.2	120
	100	DN100	101.6	146



DIN标准		
型号		
代码	公称尺寸	适用管径
BLA72	25	DN25
	40	DN40

BLA72 — 40



优惠价	
数量	1~9 10~
价格	100% 另行报价

交货期	
数量	1~9 10~
价格	100% 另行报价
交货期	7