

平皮带输送机

背光型

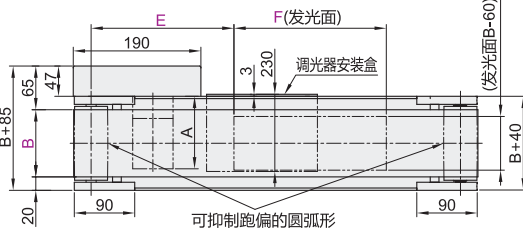
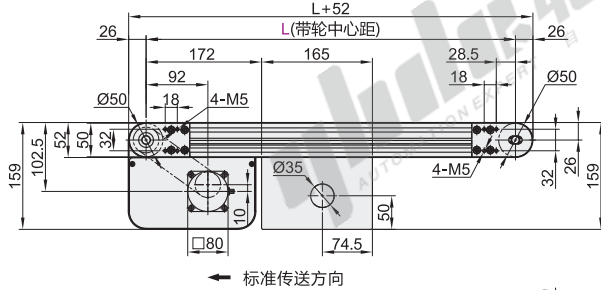
头部驱动3槽型材(带轮直径50mm)

小型输送机

代码	类型	材质			表面处理					
		型材	马达轴承盖1	马达轴承盖2	带轮固定座	型材	马达轴承盖1	马达轴承盖2	带轮固定座	
KPD01	背光型				铝材				阳极氧化处理	喷涂

① 特长：用于异物包含检查的理想LED背光类型。

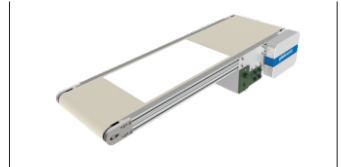
马达规格：25W



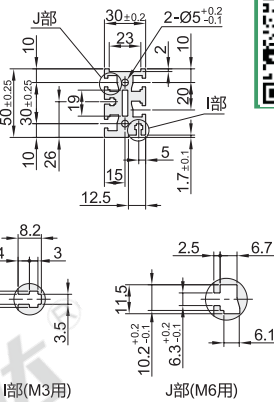
※ $L \leq 1000$ 时每条槽内均预先装入4个螺母, $L > 1000$ 时每条槽内均预先装入6个螺母。在需要预埋更多螺母时, 请通过追加选型进行指定。

① M6型材槽可使用: 后装紧定螺母AHL22-206-M3/M4/M5。

② 图中的尺寸为皮带规格K(厚1mm)的尺寸, 请注意皮带厚度因皮带规格而异。



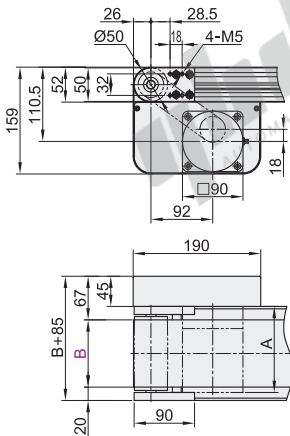
型材截面放大图



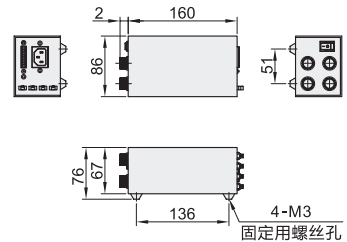
① 可使用GB/T 6170规格的六角螺母。



马达规格：40W



② 调光器尺寸图

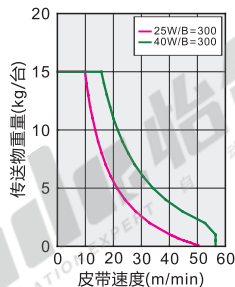


① 固定时需拆除脚垫。

③ 齿轮头减速比

齿轮头减速比	皮带速度(m/min)	
	50Hz	60Hz
7.5	26.1	31.4
9	21.8	26.1
12.5	15.7	18.8
15	13	15.7
18	10.9	13
25	7.8	9.4
30	6.5	7.8
36	5.4	6.5
50	3.9	4.7
60	3.2	3.9
75	2.6	3.1
90	2.1	2.6
100	1.9	2.3
120	1.6	1.9
150	1.3	1.5
180	1.0	1.3

④ 传送能力(参考值)



⑤ A尺寸表

输出功率 (W)	马达		减速比	A
	规格	制造商		
25W	三相马达	国产	7.5~18	117
			25~180	128.5
	速度控制马达	松下	7.5~18	128
			25~180	138.5
40W	三相马达	国产	7.5~18	147
			25~180	165
	速度控制马达	松下	7.5~18	157
			25~180	175
三相马达	松下	7.5~180	142	
		7.5~180	152	

① 可能会因负载状态而减小。

② 此输送速度表参照松下电机(1400转/min), 国产电机(1300转/min)。

型号		L	E	F	马达选择				马达品牌	光源颜色	
代码	B	最小单位5	光源位置	光源长度	输出功率(W)	电压(V)	规格	齿轮头减速比	皮带规格	选择	
KPD01	200	700~3000	105~2290	500	25	TA100(单相)	SCM	7.5 9 12.5 15	K(普通皮带)	T(国产品牌)	
	TA220(单相)						速度控制马达	18 25 30 36 50		S(松下马达)	
	300				40	SA200(三相)	INV(变频器)	60 75 90 100	L(进口皮带)	松下马达停产, 货期不稳定。	B(红色)
	350					NV(无马达)	NM(无马达)	120 150 180	J(无皮带)	W(无马达)	D(绿色)



型号		L	E	F	马达选择				马达品牌	光源颜色
代码	B	最小单位5	光源位置	光源长度	输出功率(W)	电压(V)	规格	齿轮头减速比	皮带规格	选择
KPD01	200	700~3000	105~2290	500	25	TA100(单相)	SCM	7.5 9 12.5 15	K(普通皮带)	T(国产马达)
	TA220(单相)						速度控制马达	18 25 30 36 50		S(松下马达)
	300				40	SA200(三相)	INV(变频器)	60 75 90 100	L(进口皮带)	C(蓝色)
	350					NV(无马达)	NM(无马达)	120 150 180	J(无皮带)	D(绿色)

KPD01-B200-L2000-E300-F500-25-TA100-SCM-15-K-T-A

可选加工

型号		L	E	F	马达选择				马达品牌	光源颜色	可选加工代码
代码	B	最小单位5	光源位置	光源长度	输出功率(W)	电压(V)	规格	齿轮头减速比	皮带规格	选择	
KPD01	200	700~3000	105~2290	500	25	TA100(单相)	SCM	7.5 9 12.5 15	K(普通皮带)	T(国产马达)	A(白色)
	TA220(单相)						速度控制马达	18 25 30 36 50		S(松下马达)	B(红色)
	300				40	SA200(三相)	INV(变频器)	60 75 90 100	L(进口皮带)	C(蓝色)	
	350					NV(无马达)	NM(无马达)	120 150 180	J(无皮带)	D(绿色)	MB()

KPD01-B200-L2000-E300-F500-25-TA100-SCM-15-K-A-MA



代码 MA

技术说明

马达安装位置反向

选型方法 MA

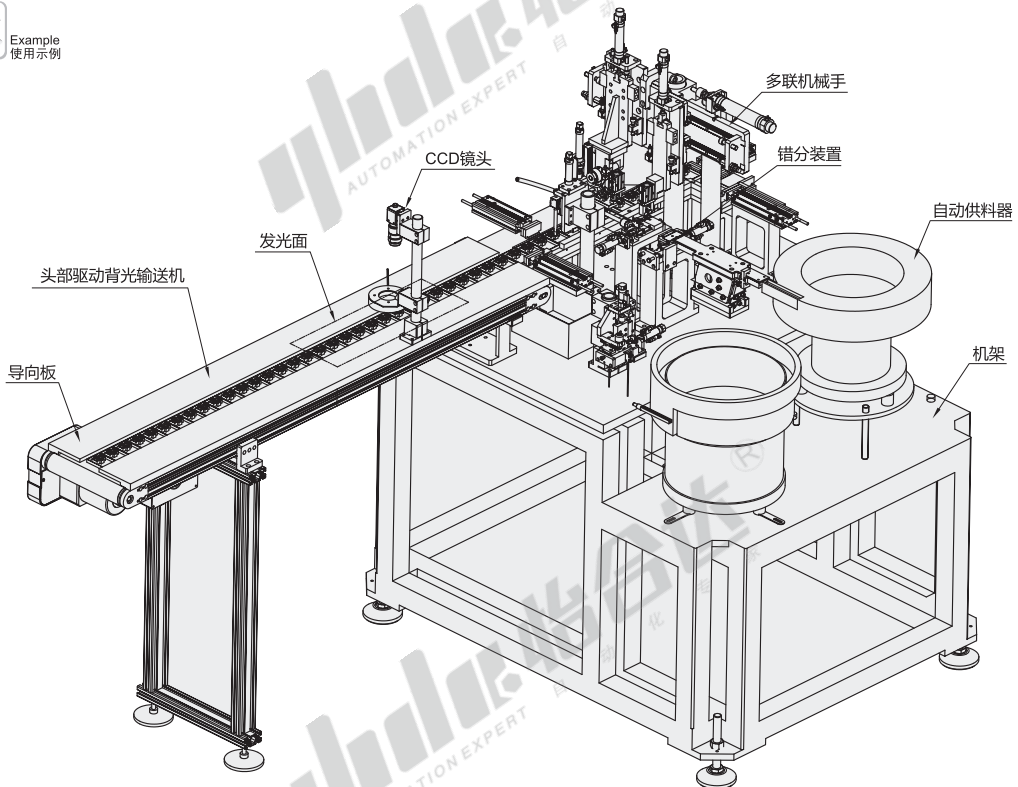
代码 MB()

技术说明

附带后装螺帽

选型方法 MB3

请指定附带后装螺帽数量。如: MB3表示每条槽3个螺帽



KPD系列用于精密零配件的异物检查、搭载CCD实现自动上下料的理想背光型输送机