

聚氨酯固定环

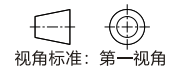
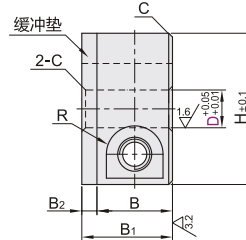
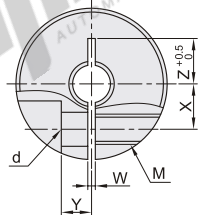
标准型/紧凑型 开口型/分离型

□ 开口型

代码	类型	材质		表面处理	缓冲垫	附件		
		国标	相当					
FBS01	标准型	45	S45C	发黑	聚氨酯	1个内六角圆柱头螺钉		
FBS02				喷细砂无电解镍		1个内六角圆柱头螺钉		
FBS06				—		(不锈钢)		
FBS21	开口型	45	S45C	发黑	聚氨酯 (肖氏A70)	1个内六角圆柱头螺钉		
FBS22				喷细砂无电解镍		耐热温度:70°C	1个内六角圆柱头螺钉 (不锈钢)	
FBS23				LD30		A6061		喷细砂本色阳极氧化
FBS26				0Cr18Ni9		SUS304		—



- 特点: 带聚氨酯固定环, 可降低金属之间冲撞时所产生的金属声音。
- 如防锈有要求, 请优先选用不锈钢材质或喷细砂无电解镍产品。
- 因生产工艺不同, 不同批次聚氨酯颜色可能存在差异, 但不影响使用。
- 由于产品生产批次不同, 发货喷细砂无电解镍产品可能存在不喷砂, 不影响尺寸及功能。
- 由于生产工艺原因, 不锈钢材质固定环本体螺纹孔尾部会有踩牙工艺孔, 不影响尺寸及功能。
- FBS23为轻量型产品, 不适用重载场合。



□ 标准型

型号	B	B ₁	B ₂	H	M	d	R	W	X	Y	Z	C
代码 D	6	10	12	2	20	M4	4.5	3.75	1	6	4	6~6.5
FBS01 FBS02 FBS06	8				30					9	5	7~10
	10				35					10	6	8~12.5
	12		18	3						11	6	9~12.5
	15				40	M6	7	6	1.5	13	8	11~13
	16	15			45					15		13~15
	20				50					18		16~18
	25				55					20	10	15~20
	30			5	60					23	12	17.5~21
	35		20		70	M8	9	7	2	26	13	20~23
	40	18	23		85	M10	11	9		32	16	25~28
	50	22	27									

□ 紧凑型

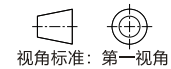
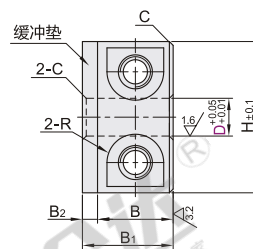
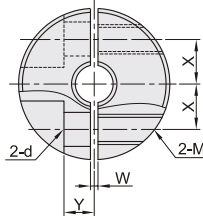
型号	B	B ₁	B ₂	H	M	d	R	W	X	Y	Z	C
代码 D	8			25						8		7~9
FBS21 FBS22 FBS23 FBS26	10	8	10	2	30	M3	3.4	3		9	5	8~10
	12				35					10		9~10
	16	10	12					1.5		12	6	11~12
	20		13		40	M5	5.5	4.5		14	7	13
	25				45					17		16
	30	12	15	3	50					20	6	18~20

□ 分离型

代码	类型	材质		表面处理	缓冲垫	附件		
		国标	相当					
FBS11	标准型	45	S45C	发黑	聚氨酯	2个内六角圆柱头螺钉		
FBS12				喷细砂无电解镍		2个内六角圆柱头螺钉		
FBS16				—		(不锈钢)		
FBS31	分离型	45	S45C	发黑	聚氨酯 (肖氏A70)	2个内六角圆柱头螺钉		
FBS32				喷细砂无电解镍		耐热温度:70°C	2个内六角圆柱头螺钉 (不锈钢)	
FBS33				LD30		A6061		喷细砂本色阳极氧化
FBS36				0Cr18Ni9		SUS304		—



- 特点: 带聚氨酯固定环, 可降低金属之间冲撞时所产生的金属声音。
- 如防锈有要求, 请优先选用不锈钢材质或喷细砂无电解镍产品。
- 因生产工艺不同, 不同批次聚氨酯颜色可能存在差异, 但不影响使用。
- 由于产品生产批次不同, 发货喷细砂无电解镍产品可能存在不喷砂, 不影响尺寸及功能。
- 由于生产工艺原因, 不锈钢材质固定环本体螺纹孔尾部会有踩牙工艺孔, 不影响尺寸及功能。
- FBS33为轻量型产品, 不适用重载场合。



□ 标准型

型号	B	B ₁	B ₂	H	M	d	R	W	X	Y	Z	C
代码 D	6	10	12	2	20	M4	4.5	3.75	1	6	4	6~6.5
FBS11 FBS12 FBS16	8				30					9	5	7~10
	10				35					10	6	8~12.5
	12		18	3						11	6	9~12.5
	15				40	M6	7	6	1.5	13	8	11~13
	16	15			45					15		13~15
	20				50					18		16~18
	25			5	55					20	10	15~20
	30				60					23	12	17.5~21
			20		70	M8	9	7	2	26	13	20~23
		18	23		85	M10	11	9		32	16	25~28

□ 紧凑型

型号	B	B ₁	B ₂	H	M	d	R	W	X	Y	Z	C
代码 D	8			25						8		7~9
FBS21 FBS22 FBS23 FBS36	10	8	10	2	30	M3	3.4	3		9	5	8~10
	12				35					10		9~10
	16	10	12					1.5		12	6	11~12
	20		13		40	M5	5.5	4.5		14	7	13
	25				45					17		16
	30	12	15	3	50					20	6	18~20



请按图示订货

□ 开口型

型号	代码 D
FBS01	6
FBS02	8

□ 分离型

型号	代码 D
FBS21	8
FBS32	10



未标价(元)

● 优惠价

数量	1~9	10~
价格	100%	另行报价



交货期

5