

网口连接器

◀ 中继型转接器 · 插拔式 防水型

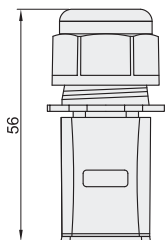
连接器

| 代码 | 类型 | 外壳、绝缘部件材质 | 防水圈 | 接触点 |
|-------|-----|-----------|-----|-------|
| ZKY42 | 插拔式 | 高性能工程塑料 | 硅胶 | 铜合金镀金 |

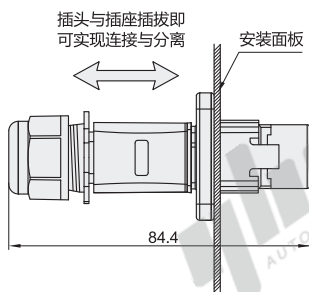
特点

- 根据EIA568B各ISO/IEC11801标准符合D等级或CAT3e, 兼容CAT5e, 可实现10GBIT/S的数据传输率;
- 多款式的连接设计, 1/4快速卡口连接(ZKY41), 快速插拔连接(ZKY42);
- RJ45系统, 用于粗糙的苛刻的环境;
- 电缆护套具有坚固的压铸外壳和独特的双夹式夹线套;
- 电缆连接器护套可用于最普通的RJ45插头, 插头不包含水晶头和网线;
- 防水设计, 产品在连接状态防水防尘等级达到IP65;
- 具有防风雨电镀外壳;
- 屏蔽系统-高频噪音免疫和电磁干扰保护。

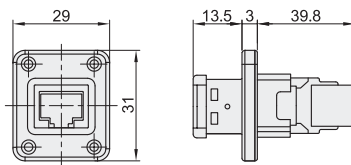
插头



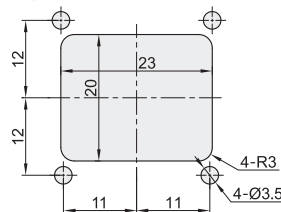
安装示意图



插座



安装开孔图



视角标准: 第一视角

| 型号 | | 插件类型 |
|-------|-------|----------------|
| 代码 | 连接器类型 | |
| ZKY42 | RJ45 | P(插头) S(插座) |

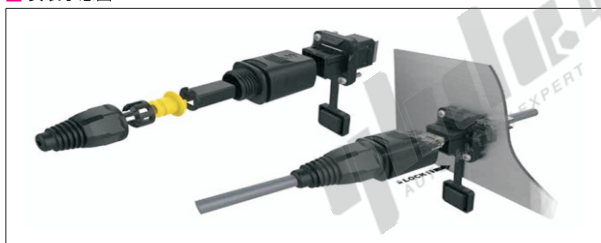
请按图示订货

| 型号 | | |
|-------|-------|--------|
| 代码 | 连接器类型 | 插件类型 |
| ZKY42 | RJ45 | P S |

ZKY42 - RJ45 - P



安装示意图



参数表

| | |
|-----------|---|
| 线材规格 | 0.15mm ² ~ 0.2mm ² /26-24 AWG |
| 线径范围 | Ø5.5mm ~ Ø7mm |
| 触点数量 | 8 |
| 额定电流(A) | 1.5A |
| 耐电压(V/DC) | 1000V |
| 接触电阻 | < 30mΩ |
| 绝缘电阻 | > 500MΩ |
| 防护等级 | IP65/IP67 |
| 耐久次数 | > 500次 |
| 工作温度 | -40°C ~ 80°C |
| 阻燃等级 | UL94-V0 |



专利性的网口设计



认证标识