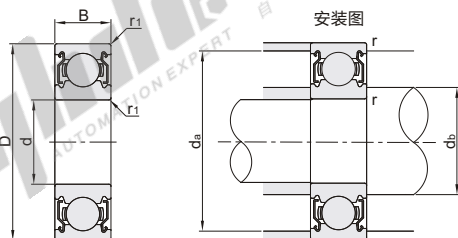


双面带防尘盖式 进口型

微型深沟球轴承



代码	类型	轴承类型代码	轴承精度	后置代码	轴承材质	
					国标	相当
BAF...-J	进口型	6	JIS B 1514 6级	ZZ(双面带防尘盖)	GCr15	SUJ2
BAF...-J-SUS					9Cr18Mo	SUS440C



❏ 不承诺品牌。

视角标准：第一视角

代码	型号	轴承型号	d	D	B	r1 (min)	基本额定负载(N)		容许转速rpm (参考)	安装尺寸			重量(g) (参考)
							Cr(动)	Cor(静)		db (min)	da (max)	r (max)	
BAF...-J BAF...-J-SUS		682ZZ	2	5	2.3	0.08	143	40	85000	2.7	3.9	0.08	0.17
		692ZZ		6	3	0.15	281	79	75000	3	4.8	0.15	0.38
		602ZZ		7	3.5	0.15	328	102	60000	3.2	5.8	0.15	0.58
		682AZZ		6	2.6	0.08	178	59	71000	3.7	4.9	0.08	0.29
		692AZZ	7	3.5	0.15	328	102	63000	3.85	5.65	0.15	0.55	
		673ZZ	6	2.5	0.08	242	94	71000	3.6	5.4	0.08	0.2	
		683ZZ	7	3	0.1	390	130	63000	3.9	5.8	0.1	0.45	
		693ZZ	8	4	0.15	560	180	60000	4.2	6.8	0.15	0.61	
		603ZZ	9	5	0.15	571	189	56000	4.2	7.8	0.15	1.13	
		623ZZ	10	4	0.15	640	224	50000	4.6	8.8	0.15	1.6	
		633ZZ	13	5	0.2	1301	488	40000	5.6	11.4	0.2	3.43	
		674ZZ	7	2.5	0.08	222	88	60000	6	6.4	0.08	0.28	
		684ZZ	9	4	0.15	640	224	53000	5	7.8	0.1	1.01	
		694ZZ	11	4	0.2	715	276	48000	5.2	9.8	0.15	1.8	
		604ZZ	12	5	0.2	957	350	43000	5.6	10.4	0.2	2.34	
		624ZZ	13	5	0.3	1310	490	40000	6	11.4	0.3	3.2	
		634ZZ	16	5	0.3	1340	523	36000	6	14	0.3	5.44	
		675ZZ	8	2.5	0.1	218	131	53000	5.8	7.4	0.1	0.34	
		685ZZ	11	5	0.15	715	282	45000	6.2	9.8	0.1	1.96	
		695ZZ	13	4	0.2	1080	430	43000	6.6	11.4	0.2	2.4	
		605ZZ	14	5	0.2	1330	505	40000	7	12.4	0.3	3.5	
		625ZZ	16	5	0.3	1760	680	36000	7	14	0.3	4.8	
		635ZZ	19	6	0.3	2336	896	32000	7	17	0.3	8.89	
		676ZZ	10	3	0.1	496	218	45000	7.04	9.3	0.1	0.7	
		686ZZ	13	5	0.16	1080	440	40000	7	11.8	0.2	2.69	
		696ZZ	15	5	0.2	1350	530	30000	7.6	13.4	0.2	3.8	
		606ZZ	17	6	0.3	2190	865	38000	8	15	0.3	6	
		626ZZ	19	6	0.3	2340	885	32000	8	17	0.3	8.1	
		636ZZ	22	7	0.3	3333	1423	30000	8	20	0.3	14.5	
		687ZZ	14	5	0.15	1170	505	40000	8.2	12.8	0.15	2.97	
		697ZZ	17	6	0.2	1610	710	36000	9	15	0.2	5.12	
		607ZZ	19	6	0.3	2340	885	36000	9	17	0.3	7.51	
		627ZZ	22	7	0.3	3300	1370	30000	9	20	0.3	12.9	
		678ZZ	12	3.5	0.1	543	274	40000	8	11.33	0.1	0.99	
		688ZZ	16	5	0.2	1610	715	36000	9.6	14.4	0.2	4.02	
		698ZZ	19	6	0.2	1990	865	34000	10	17	0.2	7.3	
		608ZZ	22	7	0.3	3350	1400	34000	10	20	0.3	12	
		628ZZ	24	8	0.3	4000	1590	28000	10	22	0.3	17	
		638ZZ	28	9	0.3	4560	1983	28000	10	26	0.3	30.3	
		689ZZ	17	5	0.2	1720	820	33000	10.6	15.4	0.2	3.2	
699ZZ	20	6	0.3	2480	1090	32000	11	18	0.3	8.2			
609ZZ	24	7	0.3	3400	1450	31000	11	22	0.3	14			
629ZZ	26	8	0.6	4550	1960	30000	13	22	0.6	20			

❏ 1Kg=9.81N



请按图示订货

型号		d
代码	轴承型号	
BAF...-J	682ZZ	2
	692ZZ	
	602ZZ	

BAF682ZZ-J



未税价(元)

● 优惠价

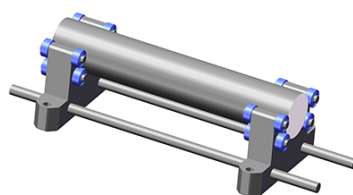
数量	1~9	10~
价格	100%	另行报价



交货期
5



Example 使用示例



❏ 深沟球轴承装配在导向块上，对其他工件起到导向的作用。