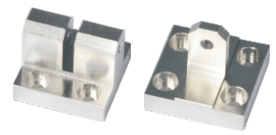
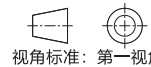
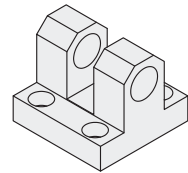
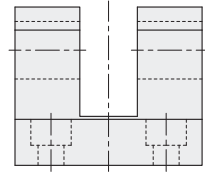
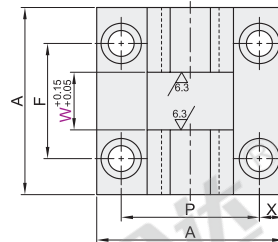
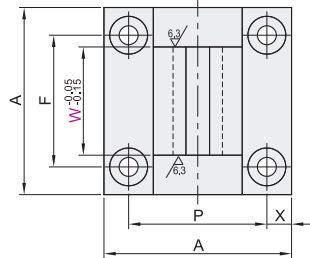
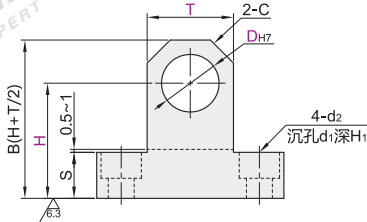
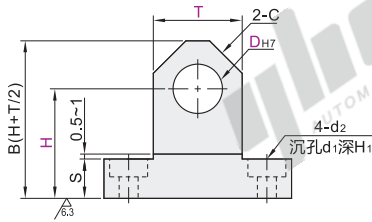


代码	类型	材质		表面处理	
		国标	相当		
WIU01	中央支点型	单耳环型	45	S45C	发黑
WIU02					无电解镀镍
WIU21		双耳环型			发黑
WIU22					无电解镀镍



单耳环型
WIU01/02

双耳环型
WIU21/22



型号 代码	D _{H7}	T 选择	W 最小单位1	H 最小单位1	A	F	P	X	S	d ₂	d ₁	H ₁	C	
	单耳环型 WIU01 WIU02	4	12	4~8	20~30	32	18	22	5					3
5		16	5~10	20~30	38	27	27	5.5	7.5	4.5	8	4.5	4	
		19	5				5							
6		16	6~12	25~35	45	32	27	5.5	9.5	5.5	9.5	5.5	4	
		19	5				5							
双耳环型 WIU21 WIU22		8	19	8~16	30~40	50	35	32	6.5	11.5	6.5	11	6.5	5
			22	6				6						
		10	19	10~20	35~45	60	40	32	6.5	16	9	14	9	5
	22		6	6										
	12	22	12~30	40~50	70	45	36	7	16	9	14	9	6	
		25	7				7							
	13	22	13~30	40~50	70	45	37	6.5	16	9	14	9	6	
		25	7				7							
14	25		40~50	70	45	43	8.5	16	9	14	9	7		
	30	7				7								
15	25	14~30	40~50	70	45	45	7.5	16	9	14	9	8		
	30	7				7								
16	25		40~50	70	45	43	8.5	16	9	14	9	7		
	30	7				7								
20	30	20~35	40~50	70	45	45	7.5	16	9	14	9	8		
	38	8				8								
25	38	25~35	40~50	70	45	54	8	16	9	14	9	11		

孔径(D_{H7})，厚度(T)单侧壁厚一览表

D _{H7}	铰链座标准型		铰链座厚臂型		
	T	单侧壁厚 (T-D _{H7})/2	T	单侧壁厚 (T-D _{H7})/2	单侧壁厚 (T-D _{H7})/2
4	9	2.5	12	4	—
5	12	3.5	16	5.5	7
6		3	5	19	6.5
8	16	4	19	5.5	7
10		3	5	22	6
12	19	3.5	22	5	6.5
13		3	4.5	25	6
14	22	4	25	5.5	8
15		3.5	5	30	7.5
16	25	3	30	4.5	7
20		2.5	5	38	9
25	30	2.5	38	6.5	—

①可根据使用的负载选择孔的单侧壁厚。



型号	D _{H7}	T 选择	W 最小单位1	H 最小单位1
WIU01	4	12	4~8	20~30
WIU02	5	16	5~10	20~30

WIU01—D5—T16—W8—H20



优惠价	数量	1~19	20~
价格	100%	另行报价	



5
