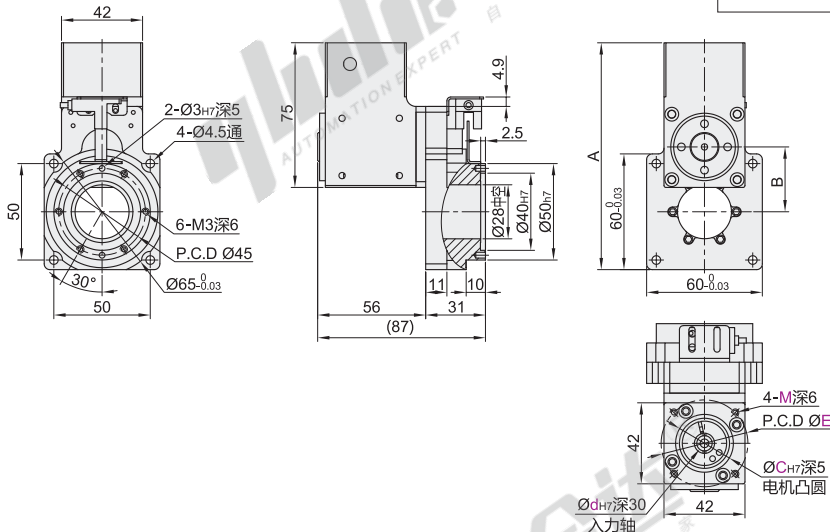
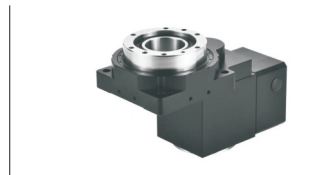


直角一体型中空旋转平台

◀ 外形尺寸60

代码	类型	适用电机
ZNC61	直角一体型中空旋转平台	步进电机/伺服电机



型号		减速比	电机安装尺寸			安装孔M	A	B	适用电机
代码	外形尺寸		轴径d	定位凸台C	安装孔距E				
ZNC61	60	10 15 25	5	22	43.84	M3	117.6	33.6	步进电机
			8	30	46	M4			伺服电机
		20 30 50	5	22	43.84	M3	115	31	步进电机
			8	30	46	M4			伺服电机

① 10/15/25减速比为旋转平台本体5比+换向器；20/30/50减速比为旋转平台本体10比+换向器。

请按图示订货

型号		减速比	电机安装尺寸			安装孔M
代码	外形尺寸		轴径d	定位凸台C	安装孔距E	
ZNC61	60	10/15/25	5	22	43.84	M3
			8	30	46	M4

ZNC61-60-10-d8-C30-E45-M3

◎ 技术参数

轴承结构	—	交叉滚子轴承	
减速比	i	10/15/25	20/30/50
额定输出扭矩	N.m	5	4
最大输出扭矩	N.m	3倍额定扭矩	
定位精度	arc-min	≤1.5	
反复定位精度	arc-sec	≤20	
容许盘面转速	rpm	200(间歇运转)	
适配伺服电机	W	50-100	
适配步进电机	/	42步进电机	
容许轴向负载	N	230	
容许惯性力矩	N.m	5	
扭矩刚性	N.m/arcmin	2.5	
倾覆力矩	N.m	142	
精度寿命	h	30000h(间歇运动)	
防护等级	IP	50	
润滑方式	/	长效润滑	
安装方式	/	任意	
旋转平台同心度	mm	≤0.01	
旋转平台平行度	mm	≤0.01	
传动效率	%	95	
噪音	db	≤55	
重量	Kg	1.2	
设计承重	Kg	3	