

# 单相滤波器

## 高性能型

螺丝固定型 标准型

代码	类型	高性能电路	接线方式	安装方式	外壳材质	UL	CQC
ZHN32	高性能型	单级滤波	螺丝	螺丝固定	金属	CE	CUL
ZHN43		双级滤波					



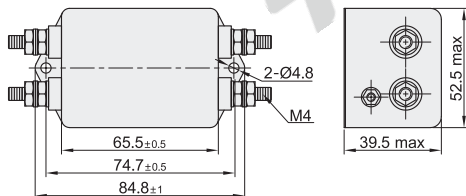
### 特点

- 高性能电源滤波器；
- 金属外壳全罩式；
- 可满足医疗低漏电流要求。

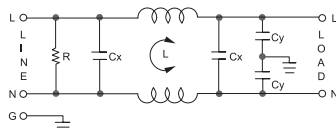
### 应用范围

- 中小型机器，家用设备；食品加工设备；工业自动化设备。

### 单级滤波 ZHN32



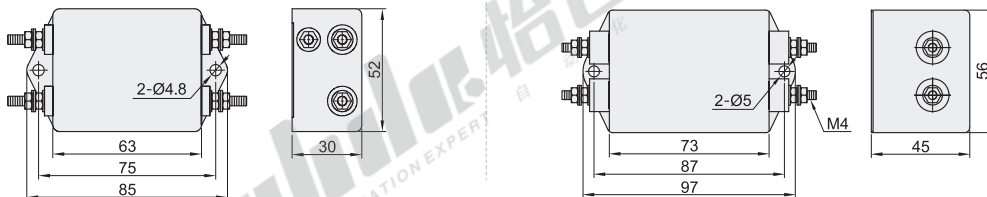
### 配线图



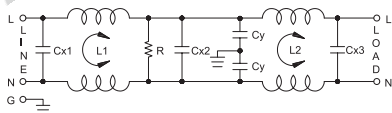
### 双级滤波 ZHN43

额定电流：10A/20A

额定电流：30A



### 配线图



视角标准：第一视角

代码	型号 额定电流(A)	高性能电路	安装方式	接线方式		电容器	电感
				入	出		
ZHN32	30	单级滤波	螺丝固定型	螺丝	螺丝	CX: 0.1μF CY: 3.3nF	0.5mH
ZHN43	10	双级滤波					1.8mH×2
	20						0.75mH×2
	30		0.5mH×2				

### 性能表

代码	额定电流(A)	额定电压	工作频率	工作温度	最大漏电流	气候类别	保存温度	测试电压	相关设计标准
ZHN32	30	115/250VAC	50/60Hz	-25°C~+110°C	250VAC/50Hz 600μA	25/110/21	0°C~40°C (max65%湿度)	线-线 1450VDC/2秒 线-地 2250VDC/2秒	UL,CUL,VDE, CQC,CE
ZHN43	10			-25°C~+85°C	0.3mA线-地@115VAC/60Hz 0.6mA线-地@250VAC/50Hz	25/85/21	-25°C~+100°C	线-线500VDC/1分钟 线-地2000VAC/1分钟	CE
	20	0.25mA线-地@115VAC/60Hz 0.45mA线-地@250VAC/50Hz							
	30								



请按图示订货

型号	
代码	额定电流(A)
ZHN32	10
ZHN43	20

ZHN43-10