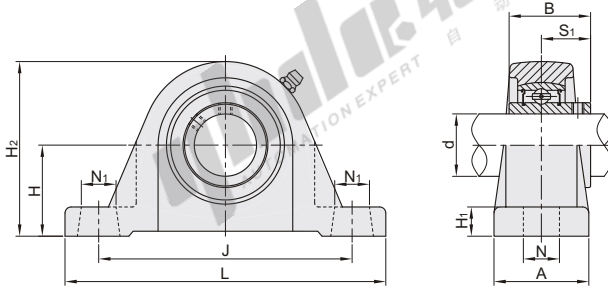
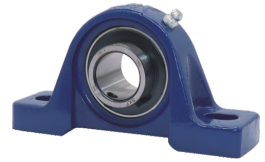


# SKF 带座轴承

## 立式座外球面球轴承

铸造型(轴承座凹球面公差: 过渡配合)

代码	类型	材质	
		轴承座	轴承
UCP...-SKF	立式座外球面球轴承	HT200灰铸铁	GCr15



视角标准: 第一视角

型号	d	H	L	J	A	N	N <sub>1</sub>	H <sub>1</sub>	H <sub>2</sub>	S <sub>1</sub>	B	螺栓	紧定扭力 (N·m)	额定负载(KN)		重量 (kg)
														动(Cr)	静(Cor)	
UCP204-SKF	20	33.3	127	95	34		13	13.49	64.29	18.3	31	M10	17	12.7	6.7	0.66
UCP205-SKF	25	36.5	139.7	105	38.1		15.88	70.64	19.7	34	14			7.8	0.86	
UCP206-SKF	30	42.9	165.1	121	44.6			16.67	83.34	22.2	38.1	M14	47	19.5	11.4	1.34
UCP207-SKF	35	47.6	166.69	127	45.8	17	21	18.26	93.66	25.4	42.9			25.5	15.3	1.62
UCP208-SKF	40	49.2	184.15	137	48.8			20.64	101	30.2	49.2			32.5	20	2.17
UCP209-SKF	45	54	189.71	146	51.2			19.05	107.95						20.4	2.4
UCP210-SKF	50	57.2	206.38	159	55.6				115.89	32.6	51.6	M16	73	35.1	23.2	2.88
UCP211-SKF	55	63.5	219.08	171	58.9	20	22	22.23	126.21	33.4	55.6			43.6	29	3.95
UCP212-SKF	60	69.8	239.71	184	61.6		25		141.29					52.7	36	5.05
UCP213-SKF	65	76.2	265.11	203	71.9			25.4	153.59	39.7	65.1			57.2	40	6.63
UCP214-SKF	70	79.4	265.91	210	72.1	30		28.18	159.54	44.4	74.6			62.4	44	7.17
UCP215-SKF	75	82.6	271.47	217	73	25		25.4	166	44.5	77.8	M20	145	66.3	49	8.17
UCP216-SKF	80	88.9	292.1	232	77.8		35	34	176.21	49.3	82.6			71.5	54	9.3
UCP217-SKF	85	95.2	310.36	247	83.2			36	188.91	51.6	85.7			83.2	64	12.9
UCP218-SKF	90	101.6	327.03	262	88	27	40	38	202.41	56.3	96	M22	200	95.6	72	14.5



请按图示订货

型号 UCP204-SKF



未税价(元)

优惠价  
数量 1~9 10~  
价格 100% 另行报价



交货期

7

怡合达  
AUTOMATION EXPERT 自动化专家