

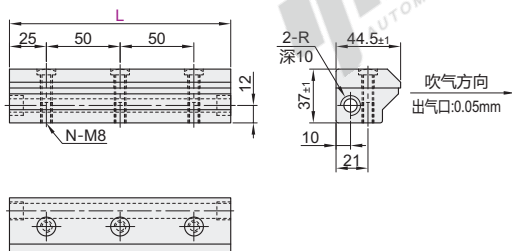
代码	类型	安装方式	主体材质	表面处理
ZWC01	经济型	底部安装	铝合金	本色阳极氧化
ZWC21				喷铁氟龙
ZWC23			SUS304	—
ZWC24				喷铁氟龙

特点:

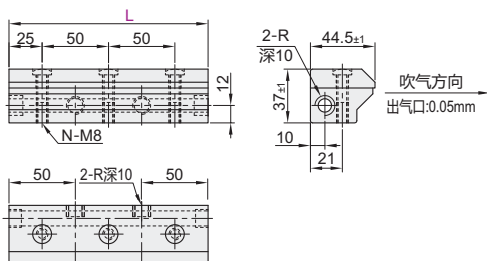
- 可定制任意长度的气刀;
- 空气放大率可达40倍;
- 安装简单, 无活动部件, 免维护;
- 气流均匀, 气幕的宽度等于气刀的长度。



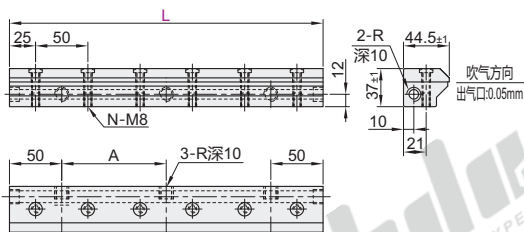
L: 100~450



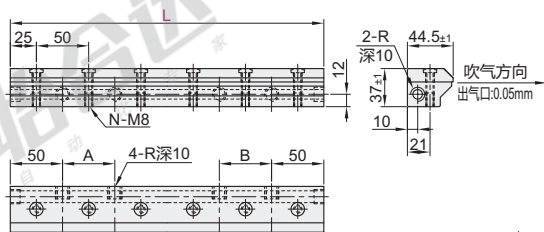
L: 500/550



L: 600~700



L: 750~1000



型号	安装孔数	A	B	进气口螺纹	耗气量	噪音
代码	L	N		R	(L/min)	(Db[A])
(铝合金)	100	2			284	50
	150	3			426	54
	200	4			568	56
	250	5			710	58
	300	6			852	60
	350	7			994	61
	400	8			1136	
	450	9			1278	63
	500	10			1420	
	550	11			1562	65
(SUS304)	600	12			1704	
	650	13	250		1846	66
	700	14	300		1988	68
	750	15	200	200	2130	
	800	16			2272	
	850	17	250	250	2414	70
	900	18			2556	
	950	19	300	300	2698	
	1000	20			2840	75
				PT1/4		

① 耗气量是在0.5Mpa压力下测试得出, 数据仅供参考。



请按图示订货

型号
代码 L
ZWC01 100
ZWC21 150

ZWC01 — L100



Example
使用示例



未税价(元)

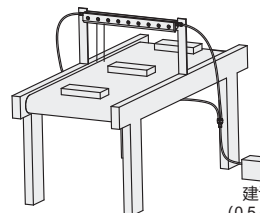
优惠价

数量	1~5	6~
价格	100%	另行报价



交货期

数量	1~5	6~
价格	100%	另行报价



建议气源
(0.5~0.8MPa)