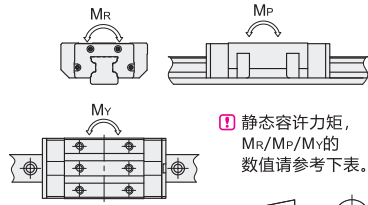
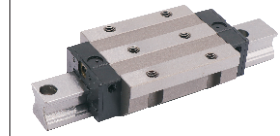
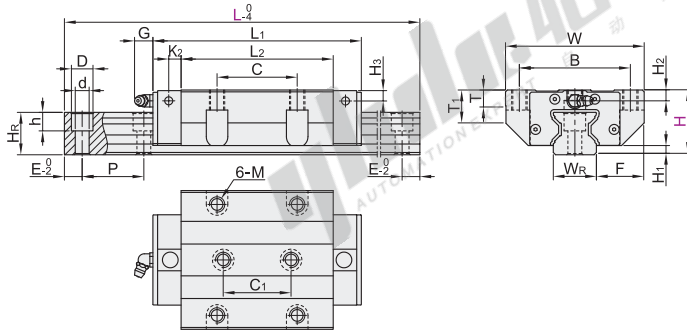


# 滑块法兰加长型 · 可互换

高级/精密级 重预压(F1)0.07~0.09C

# 滚柱式直线导轨

代码	类型	精度等级	滑块固定方式	滑块数量	滑轨固定方式	材质	
						滑轨	滑块
ICH01	组件	高级	上锁式	单滑块 双滑块	上锁式	S55C	SNCM220
ICH03							
ICH06							



静态容许力矩, Mr/Mp/My的数值请参考下表。

视角标准: 第一视角

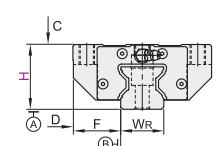
型号	代码	H	L	滑块尺寸													
				H <sub>1</sub>	F	W	B	C	C <sub>1</sub>	L <sub>1</sub>	L <sub>2</sub>	K <sub>2</sub>	G	M	T	T <sub>1</sub>	
	36	134~973	4.8	23.5	70	57	45	40	115.5	83.5	6.6			M8	9.5	20.2	
ICH01	42	176~1295	6	31	90	72	52	44	135.2	98.7	8	12	M10	10	21.6		
ICH03	48	176~1295	6.5	33	100	82	62	52	153.5	110.5					12	27.5	
ICH05	60	180~1702	8	37.5	120	100	80	60	189.4	141.7	10		M12	14.5	35.5		
ICH06	70	206~1945	10	43.5	140	116	95	70	235.4	179.5	12	13.5	M14	17.5	41		
	90	328~1977	12	53.5	170	142	110	82	300.4	230	12		M16	19.5	56		

L尺寸的最小值由滑块长度与滑块数量而定。每个规格滑块长度L最大可做到4000mm/条。

滑块尺寸	H <sub>2</sub>	H <sub>3</sub>	W <sub>R</sub>	H <sub>R</sub>	D	h	d	P	基本额定负载(KN)				静态容许力矩(KN-m)			重量	
									C(动)	Co(静)	Mr	Mp	Mv	滑块(kg)	滑轨(kg/m)		
6	6	23	23.5	11	9	7	30	M6×20	36.3	82.9	0.95	1.08	1.08	0.95	3.5		
7	7	28	27.5	14	12	9	40	M8×25	54	124	1.75	1.96	1.96	1.72	5		
8	8	34	30.5	17	14	14	52.5	M12×35	73.9	169	2.85	2.94	2.94	2.45	7		
10	10	45	37	20	17	14	52.5	M14×45	117.2	261.6	5.94	5.9	5.9	4.5	11.2		
11	11	53	43	23	20	16	60	M16×50	177.5	378	10.28	10.6	10.6	7.9	15.6		
16.5	16.5	63	52	26	22	18	75	M16×50	272	624	20.02	22.5	22.5	17.6	22.4		

N(安装孔数)/E(螺钉中心孔至端面距离) N(安装孔数)/E(螺钉中心孔至端面距离) N(安装孔数)/E(螺钉中心孔至端面距离) N(安装孔数)/E(螺钉中心孔至端面距离) N(安装孔数)/E(螺钉中心孔至端面距离)

H	36			42			48			60			70			90		
	最小单位1	N(安装孔数)	E	最小单位1	N(安装孔数)	E	最小单位1	N(安装孔数)	E	最小单位1	N(安装孔数)	E	最小单位1	N(安装孔数)	E	最小单位1	N(安装孔数)	E
134	163	5		166	655	16		1056	1095	27		386	445	7		1228	1302	17
164	193	6		656	695	17		1096	1135	28		446	505	8		1303	1377	18
194	223	7		696	735	18		1136	1175	29		506	565	9		1378	1452	19
224	253	8		736	775	19		1176	1215	30		566	625	10		1453	1527	20
254	283	9		776	815	20		1216	1255	31		626	685	11		1528	1602	21
284	313	10		816	855	21		1256	1295	32		686	745	12		1603	1677	22
314	343	11		856	895	22		1296	1335	33		746	805	13		1678	1752	23
344	373	12		896	935	23		1336	1375	34		806	865	14		1753	1827	24
374	403	13		936	975	24		1376	1415	35		866	925	15		1828	1902	25
404	433	14		976	1015	25		1416	1455	36		926	985	16		1903	1977	26
434	463	15		1016	1055	26		1456	1495	37		986	1045	17				
464	493	16		1056	1095	27		1496	1535	38		1046	1105	18				
494	523	17		1096	1135	28		1536	1575	39		1106	1165	19				
524	553	18		1136	1175	29		1576	1615	40		1166	1225	20				
554	583	19		1176	1215	30		1616	1655	41		1226	1285	21				
584	613	20		1216	1255	31		1656	1695	42		1286	1345	22				
614	643	21		1256	1295	32		1696	1735	43		1346	1405	23				
644	673	22		1296	1335	33		1736	1775	44		1406	1465	24				
674	703	23		1336	1375	34		1776	1815	45		1466	1525	25				
704	733	24		1376	1415	35		1816	1855	46		1526	1585	26				
734	763	25		1416	1455	36		1856	1895	47		1586	1645	27				
764	793	26		1456	1495	37		1896	1935	48		1646	1705	28				
794	823	27		1496	1535	38		1936	1975	49		1706	1765	29				
824	853	28		1536	1575	39		1976	2015	50		1766	1825	30				
854	883	29		1576	1615	40		2016	2055	51		1826	1885	31				
884	913	30		1616	1655	41		2056	2095	52		1886	1945	32				
914	943	31		1656	1695	42		2096	2135	53		1946	2005	33				
944	973	32		1696	1735	43		2136	2175	54		2006	2065	34				
176	215	5		616	655	16		1283	1334	25		403	477	6				
216	255	6		656	695	17		1335	1387	26		478	552	7				
256	295	7		696	735	18		1388	1439	27		553	627	8				
296	335	8		736	775	19		1440	1492	28		628	702	9				
336	375	9		776	815	20		1493	1544	29		703	777	10				
376	415	10		816	855	21		1545	1597	30		778	852	11				
416	455	11		856	895	22		1598	1649	31		853	927	12				
456	495	12		896	935	23		1650	1702	32		928	1002	13				
496	535	13		936	975	24		1702	1754	33		1003	1077	14				
536	575	14		976	1015	25		1754	1806	34		1078	1152	15				
576	615	15		1016	1055	26		1806	1858	35		1153	1227	16				



尺寸精度	高级					精密级						
	36	42	48	60	70	90	36	42	48	60	70	90
单滑块	±0.04	±0.04	±0.04	±0.05	±0.05	±0.07	±0.04	±0.04	±0.04	±0.05	±0.05	±0.07
双滑块	±0.04	±0.04	±0.04	±0.05	±0.05	±0.07	±0.04	±0.04	±0.04	±0.05	±0.05	±0.07
高度H的相互误差	0.015	0.015	0.015	0.015	0.015	0.02	0.007	0.007	0.007	0.007	0.007	0.01
宽度F的相互误差	0.015	0.015	0.015	0.02	0.02	0.025	0.007	0.007	0.007	0.007	0.01	0.015
滑块C面对滑轨A面的行走平行度	请参阅行走精度表P1374											
滑块D面对滑轨B面的行走平行度	请参阅行走精度表P1374											

请按图示订货

型号	代码	H	L
	ICH01	36	134~973
	ICH03	42	176~1295

ICH01—H36—L135

优惠价

数量 1~9 10~

价格 100% 另行报价

交货期

7