

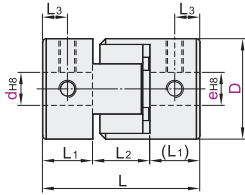
# 梅花式联轴器

## 带键槽螺钉固定型 碳钢

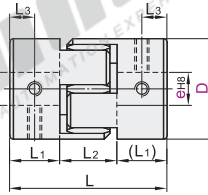
代码	类型	主体材质	间隔环	表面处理	附件
DCK21	带键槽螺钉固定型	S45C	聚氨酯	发黑	内六角紧定螺钉



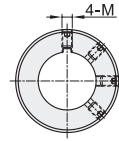
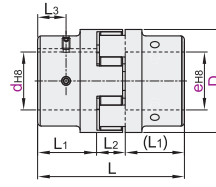
D30



D40~D80



D95~D120



视角标准：第一视角

型号		d-e																								
代码	D																									
DCK21	30	d	5	6	6.35	7	8	9	9.525	10	11	12	12.7	13	14	15										
		e	5.6	6.35	7	7.8	8.9	9.525	10	11	12	12.7	13	14	15	12.7	13	14	15	14	15					
	40	d	8	9	9.525	10	11	12	12.7	13	14	15	16	17	18	19	20	22								
		e	8.9	9.525	10	11	12	12.7	13	14	15	16	17	18	19	20	22	12.7	13	14	15	16	17	18	19	20
	55	d	12	12.7	13	14	15	16	17	18	19	20	22	24	25	28	30									
		e	12	12.7	13	14	15	16	17	18	19	20	22	24	25	28	30	22	24	25	28	30				
	65	d	14	15	16	17	18	19	20	22	24	25	28	30	32	35	36	38								
		e	14	15	16	17	18	19	20	22	24	25	28	30	32	35	36	38	32	35	36	38				
	80	d	19	20	22	24	25	28	30	32	35	36	38	40	42	45										
		e	19	20	22	24	25	28	30	32	35	36	38	40	42	45	42	45								
	95	d	30	35	38	40	45	50	55																	
		e	30	35	38	40	45	50	55	55																
105	d	35	38	40	45	50	55	60																		
	e	35	38	40	45	50	55	60	60																	
120	d	45	48	50	52	55	60																			
	e	45	48	50	52	55	60	60	65																	

型号												容许安装偏差		重量(g)		
代码	D	L	L1	L2	L3	M	锁紧扭矩 (N·m)	额定扭矩 (N·m)	最大扭矩 (N·m)	最高转速 (r/min)	惯性力矩 (kg·m <sup>2</sup> )	静态扭转刚性 (N·m/rad)	径向(mm)		角向(°)	轴向(mm)
DCK21	30	35	11.7	11.6	5.9	M4	1.7	12	24	15000	1.1×10 <sup>-3</sup>	72			0~0.6	100
	40	66	25.5	15	12.8	M5	4	16	32	10000	1.43×10 <sup>-3</sup>	500				300
	55	78	30.5	17	15.3	M6	7	57	114	8000	5.7×10 <sup>-3</sup>	1500				724
	65	90	36	18	18	M8	15	150	300	6000	1.17×10 <sup>-2</sup>	2800	0.02	1	0~0.8	1164
	80	114	46	22	15			260	520	4600	2.34×10 <sup>-2</sup>	3500				1932
	95	126	51	24	14			380	760	3800	2.6×10 <sup>-2</sup>	4600				3640
	105	140	57.5	25	16			480	960	3400	4.6×10 <sup>-2</sup>	5800				4860
120	160	66	28	18	M10	17	630	1260	3000	5.85×10 <sup>-2</sup>	6900	0~1				6480

! 惯性力矩和重量按最大孔计算!

联万轴向记者

F1

型号		d-e	
代码	D	d	e
DCK21	55	12	13...

请按图示订货



● 优惠价  
数量 1~9 10~  
价格 100% 另行报价



交货期

3

DCK21—D55—d12—e12.7