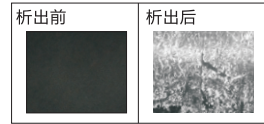


代码	类型			材质		橡胶硬度	表面处理
				橡胶主体	金属零件		
NHF09	一端外螺纹 一端内螺纹	经济型	腰型	天然橡胶	S45C	肖氏A60	镀锌
NHF29		耐臭氧型		氯丁橡胶	SUS304		
NHE42		导电型		导电性丁腈橡胶			

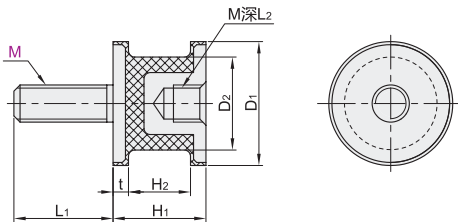


- ① 由于生产工艺原因，可能导致少量橡胶/粘接剂残留，不影响产品性能。
- ② 由于产品含有防老化添加剂，产品表面会持续缓慢析出白色蜡质，属于正常现象，不影响产品性能。

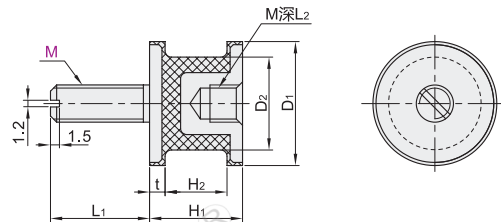
白蜡析出前后



NHF09



NHF29/NHE42



视角标准：第一视角

① 仅金属零件材质为SUS304时，螺纹顶端有扳手位开槽。

代码	规格	M	D1	D2	H1	H2	t	L1	L2 (min)	Z方向			容许负载 N(kgf)	刚性比 kx/kz
										容许负载N (kgf)	标准负载N (kgf)	弹簧常数N/mm (kgf/cm)		
经济型 NHF09	1216	5	12	10	16	11	2.5	12	5	110{11}	30~78{3~8}	62{63}	25{2.5}	0.20
	1515		15	12	15	10		15	5	160{16}	59~130{6~13}	110{110}	34{3.5}	0.24
	2015		20	15	20	15		16	6	280{29}	98~160{10~16}	180{180}	69{7}	0.18
	2518	6	25	20	18	11	3.5	23	8	580{59}	147~280{19~29}	220{220}	98{10}	0.19
	2527				27	20				310{32}	88~160{9~16}	93{95}	59{6}	0.20
	3018	8	30	25	18	11	3.5	23	8	1700{170}	415~830{43~85}	610{620}	250{25}	0.15
	3026				26	19				760{77}	196~370{20~38}	180{180}	150{15}	0.22
	3526				35	30				1100{110}	275~550{28~56}	250{260}	260{27}	0.24
	4025*				40	34				25	18	28	1420{145}	363~700{37~71}

① 带*号4025规格由于工艺原因，产品螺丝为分体式。

代码	规格	M	D1	D2	H1	H2	t	L1	L2 (min)	最大负载	建议使用负载	弹簧常数N/mm (kgf/cm)	X方向	刚性比 kx/kz
										N(kgf)	N(kgf)		最大负载 N(kgf)	
耐臭氧型 NHF29 导电型 NHE42	1216	5	12	10	16	11	2.5	13	5	110{11}	30~78{3~8}	62{63}	25{2.5}	0.20
	1515		15	12	15	10		16	5	160{16}	59~130{6~13}	110{110}	34{3.4}	0.24
	2015		20	15	20	15		16	6	280{29}	98~191{10~19}	180{180}	69{7}	0.18
	2518	6	25	20	18	11	3.5	20	6	180{18}	59~98{6~10}	88{90}	49{5}	0.22
	2518				20	15				580{59}	147~280{19~29}	220{220}	98{10}	0.19
	3018	8	30	25	18	11	3.5	23	8	1700{170}	415~830{43~85}	610{620}	250{25}	0.16
	3026				26	19				760{77}	196~370{20~38}	180{180}	150{15}	0.22
	3526				35	30				1100{110}	275~550{28~56}	250{260}	260{27}	0.24
	4025*				40	34				25	18	33	1420{145}	363~700{37~71}

① 带*号4025规格由于工艺原因，产品螺丝为分体式。



请按图示订货

型号		M
代码	规格	
NHF09	1216	5
	1515	

NHF09—1216—M5

型号		M
代码	规格	
NHF29	1216	5
NHE42	1515	

NHF29—1216—M5



未税价(元)

优惠价	
数量	1~9 10~
价格	100% 另行报价



交货期
15