

# 膜片阶梯式联轴器

## 螺钉固定键槽型

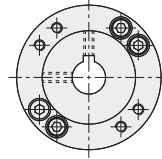
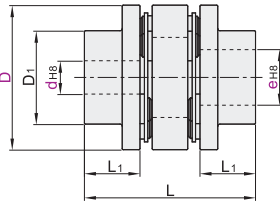
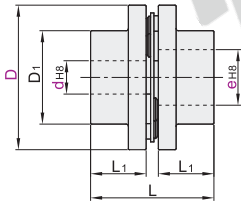
单膜片/双膜片 高刚性 碳钢/铝合金

代码	类型	膜片	材质		表面处理	附件
			主体	膜片	主体	
DBN41	螺钉固定 键槽型	单膜片	S45C	不锈钢	发黑	内六角紧定螺钉
DBN43			铝合金		本色阳极氧化	
DBN46		S45C	发黑			
DBN48	双膜片	铝合金	本色阳极氧化			



单膜片  
DBN41  
DBN43

双膜片  
DBN46  
DBN48



① 键槽详细尺寸见“产品简介”。

视角标准：第一视角

型号		d-e											
代码	D	d	15	16	17	18	19	20	22	24	25	30	
单膜片 DBN41 DBN43	65	d	15	16	17	18	19	20	22	24	25	30	
		e	15 16 17 18 19 20 22 24 25 30	16 17 18 19 20 22 24 25 30	17 18 19 20 22 24 25 30	18 19 20 22 24 25 30	19 20 22 24 25 30	20 22 24 25 30	22 24 25 30	24 25 30	25 30	30	
双膜片 DBN46 DBN48	87	d	20	22	24	25	30	35					
		e	20 22 24 25 30 35	22 24 25 30 35	24 25 30 35	25 30 35	30 35	35					

型号		D <sub>1</sub>	L	L <sub>1</sub>	额定扭矩 (N·m)	容许安装偏差			静态扭转刚性 (N·m/rad)	最高转速 (r/min)	惯性力矩 (kg·m <sup>2</sup> )	重量 (g)
代码	D	角向(°)	径向(mm)	轴向(mm)								
DBN41	65	42	55.5	25	60	±0.3	—	—	120000	8000	2.87×10 <sup>-4</sup>	595
	87	56	67	30	180	0.6	—	—	330000	6000	1.11×10 <sup>-3</sup>	1300
DBN43	65	42	55.5	25	55	0.7	—	—	30000	7000	8×10 <sup>-5</sup>	300
	87	56	67	30	100	±0.3	—	—	70000	5500	2.9×10 <sup>-4</sup>	600
DBN46	65	42	77	25	60	0.6	—	—	58000	8000	4.87×10 <sup>-4</sup>	884
	87	56	94	30	180	±1.0	0.2	—	140000	6000	1.94×10 <sup>-3</sup>	1900
DBN48	65	42	77	25	55	1	—	—	15000	7000	1.2×10 <sup>-4</sup>	440
	87	56	94	30	100	±0.6	—	—	35000	5500	4.3×10 <sup>-4</sup>	900

① 惯性力矩和重量为最大孔径时的值。



型号		d-e										
代码	D	d	15	16	17	18	19	20	22	24	25	30
DBN41	65	d	15	16	17	18	19	20	22	24	25	30
DBN46	87	e	15 16 17 18 19 20 22 24									

DBN41—D65—d15—e16



优惠价		
数量	1~9	10~
价格	100%	另行报价

