

手动位移台

αβ轴·燕尾槽式 蜗轮驱动型 精车型

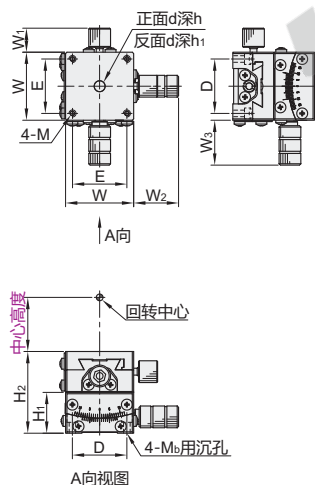
手动位移台

代码	类型	传动方向	材质	表面处理
E-ELK01	蜗轮驱动型	αβ轴	铜合金	黑色氟树脂
E-ELK02			铝合金	黑色阳极氧化

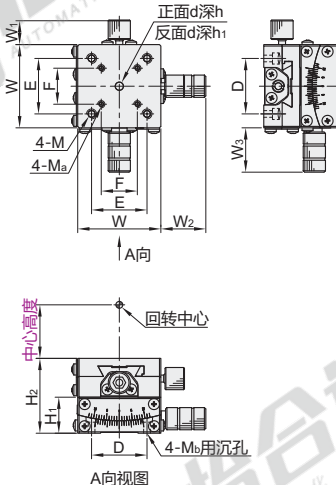
- ① 该产品的倒装负载、垂直负载和侧装负载一般为水平负载的1/3，实际负载与具体使用工况有关。
 ② 耐负载数值仅为参考值，震动和负载有大力臂等工况不适合使用。
 ③ 使用方法：将锁紧旋钮松开后，调节驱动机构(微分头/进给丝杠)至目标后拧紧锁紧旋钮。
 ④ 请注意：拧紧锁紧旋钮后禁止调节驱动机构(微分头/进给丝杠)或用手大力推动，由于驱动机构的驱动力远远大于锁紧旋钮产生的摩擦力，会导致台面偏移。



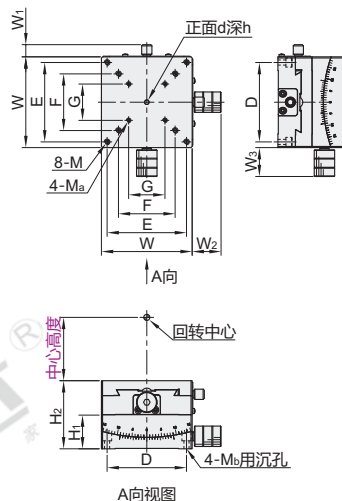
规格: 25



规格: 40/50/60



规格: 80



① 图上刻度只做参考，具体以实物为准。

视角标准：第一视角

型号	中心高度	台面尺寸 W×W	移动量	把手 回转一圈 移动量	标尺刻度 最小 读取量	D	E	F	H ₁	H ₂	W ₁	W ₂	W ₃	M	M _a	M _b	d	h	h ₁	水平 耐负载 (N)	主体 重量 (kg)
(铜合金) E-ELK01	25	20	25×25	±15°下±10°	上2.0°下2.0°	20	20	—	15	30	8.8	16.5	16.5	M2深3	—	M2	—	3	1	19.6	0.16
	40	25	40×40	±20°下±15°	上2.2°下1.89°	32	32	20	20	35	9.4	19.5	16.5	M3深4	M2深4	—	—	5	3	29.4	0.45
	50	50	50×50	±15°下±10°	上1.89°下1.33°	40	40	30	18	36	9.6	18	18	M3深3	M3深3	M3	4	4	1	0.5	0.7
	60	68	50×50	±10°下±10°	上1.55°下1.2°	—	—	—	—	—	—	—	—	—	—	—	—	—	—	—	—
	60	35	60×60	±10°下±8°	上1.2°下0.97°	—	—	—	—	—	—	—	—	—	—	—	—	—	—	—	—
	60	60	60×60	±25°下±20°	上2.0°下1.3°	50	50	32	20	45	11	18.5	18.5	M4深6	M3深5	M4	—	5	2	58.8	1.55
	60	60	60×60	±20°下±15°	上1.3°下1.0°	—	—	—	—	—	—	—	—	—	—	—	—	—	—	—	1.5

型号	中心高度	台面尺寸 W×W	移动量	把手 回转一圈 移动量	标尺刻度 最小 读取量	D	E	F	G	H ₁	H ₂	W ₁	W ₂	W ₃	M	M _a	M _b	d	h	h ₁	水平 耐负载 (N)	主体 重量 (kg)
(铝合金) E-ELK02	25	20	25×25	±15°下±10°	上2.0°下2.0°	20	20	—	—	15	30	6.8	16.5	16.5	M2深3	—	M2	—	3	1	19.6	0.08
	40	25	40×40	±20°下±15°	上2.2°下1.89°	32	32	20	—	20	35	10.6	19.5	19.5	M3深4	M2深4	—	—	5	—	0.21	0.22
	50	50	50×50	±15°下±10°	上1.89°下1.33°	40	40	30	—	18	36	8.6	18	18	M3深3	M3深3	M3	4	4	1	29.4	0.28
	60	68	50×50	±10°下±10°	上1.55°下1.2°	—	—	—	—	—	—	—	—	—	—	—	—	—	—	—	—	—
	60	35	60×60	±10°下±8°	上1.2°下0.97°	—	—	—	—	—	—	—	—	—	—	—	—	—	—	—	—	—
	60	60	60×60	±25°下±20°	上2.0°下1.3°	50	50	32	—	20	45	10.6	19.5	19.5	M4深6	M3深5	M4	—	5	—	49	0.51
	80	100	80×80	±20°下±15°	上1.3°下1.0°	70	70	50	32	30	60	—	25.5	25.5	—	—	—	—	—	—	58.8	1.12
	80	80	80×80	±18°下±15°	上1.0°下1.0°	—	—	—	—	—	—	—	—	—	—	—	—	—	—	—	49	1.12



请按图示订货

型号	中心高度
代码 规格	(25) (20)
E-ELK01	40 25

E-ELK01—25—20



未税价(元)

数量	1~10	11~
价格	100% 另行报价	—



交货期

5