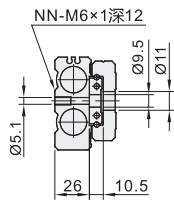


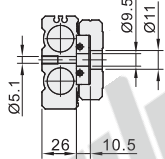
# 气动滑台

## 循环式直线导轨 缸径20

代码	类型	动作形式
WHA13	气动滑台 循环式直线导轨	双作用

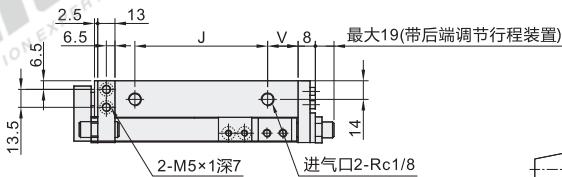
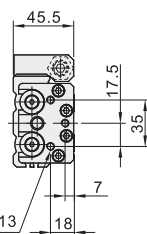
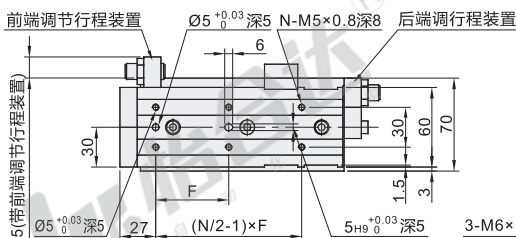
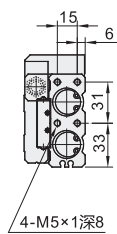
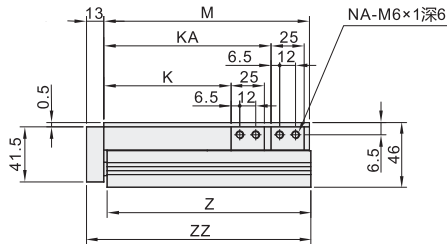
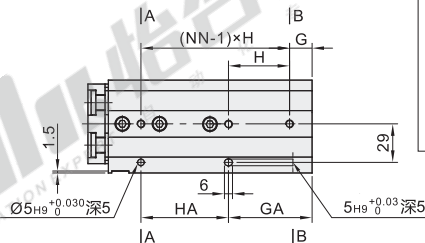
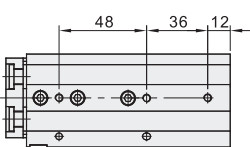


截面AA



截面BB

底视图  
缸径20行程50



### 理论出力表

缸径	动作方向	受压面积 (mm <sup>2</sup> )	使用压力(MPa)					
			0.2	0.3	0.4	0.5	0.6	0.7
20	伸	628	126	188	251	314	377	440
	缩	471	91	141	188	236	283	330



型号	行程	磁性开关数量	调整装置	接管螺纹	使用流体	最高使用压力 MPa	最低使用压力 MPa	环境和流体温度	活塞使用速度 mm/s	行程长度公差	给油		
WHA13	10	0~2	N(无) 带橡胶限位器 AS(前端调程) AT(后端调程) A(两端调程)	带液压缓冲器 BS(前端调程) BT(后端调程) B(两端调程)	带金属限位器 CS(前端调程) CT(后端调程) C(两端调程)	Rc1/8	空气	0.7	0.15	-10~60°C	50~500	+1 0	不需要
	20												
	30												
	40												
	50												
	75												
	100												
125													
150													

① 带液压缓冲器详图见P1005页。

② 配套磁性开关WHS13-L2-2。

行程	F	N	G	H	NN	GA	HA	V	J	K	KA	NA	M	Z	ZZ
10	45									31					
20	40	4	22	46	2	18	50	16	46	41		4	94	92.5	108
30	48									51					
40	58			56		22	56		56	61			104	102.5	118
50	42	6			3	48	48	18	72	71			122	120.5	136
75	55		17	56		73	56	23	100	96	126		155	153.5	169
100	50		18	56		74	112	25	155	121	183		212	210.5	226
125	55	8	37	59	4	96	118	18	190	146	211	8	240	238.5	254
150	62		56	62		118	124	21	215	171	239		268	266.5	282

请按图示订货

型号	行程	磁性开关数量	调整装置
WHA13	20	0~2	N(无) AS(前端调程)

WHA13-20-10-2-AS

优惠价

数量	价格
1~19	100%
20~	另行报价

未税价(元)

交货期

10