

# PFA 管件

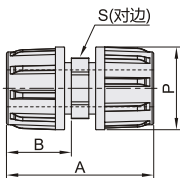
- ◀ 等径直接头/异径直接头
- ◀ 等径弯接头/异径弯接头
- 扩口式

## 等径直接头

代码	类型	标准	材质	允许的流体	使用温度范围
BMA21	等径	SEMI F57	PFA-大金211SH	空气, 水,	-65~260°C
BMA25	直接头	—	PFA-国产PW-500	耐腐蚀性液体等	(不结冻)

### 适用行业:

主要用于半导体行业, 也适合光伏、化工、医药等行业的液体流管道应用。

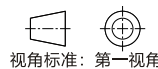
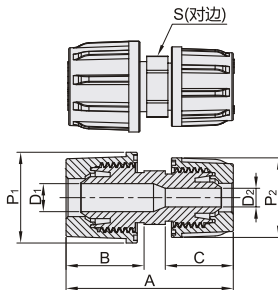


## 异径直接头

代码	类型	标准	材质	允许的流体	使用温度范围
BMA09	异径	SEMI F57	PFA-大金211SH	空气, 水,	-65~260°C
BMA11	直接头	—	PFA-国产PW-500	耐腐蚀性液体等	(不结冻)

### 适用行业:

主要用于半导体行业, 也适合光伏、化工、医药等行业的液体流管道应用。



型号	公称型号	适配管内径	A	B	P	S 对边	
BMA21 BMA25	6.35	1/4"	3.95	42.8	17.8	19.5	7.2
	9.53	3/8"	6.33	51.4	22.2	27	7
	12.7	1/2"	9.5	60.2	26.5	30.8	7.2
	19	3/4"	15.8	78.6	34.05	39.8	10.5
	25.4	1"	22.2	88.7	39.1	49.8	10.5

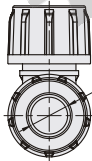
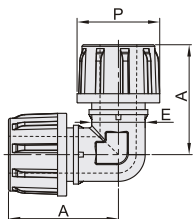
型号	规格	适配管外径	A	B	C	P <sub>1</sub>	P <sub>2</sub>	S 对边	
BMA09 BMA11	1	1"	3/4"	83.65	39.1	34.05	49.8	39.8	10.5
	2	3/4"	1/2"	71.05	34.05	26.5	39.8	30.8	
	3	1/2"	3/8"	55.9	26.5	22.2	30.8	27	
	4	3/8"	1/4"	47.2	22.2	17.8	27	19.5	
	5	1"	1/2"	76.1	39.1	26.5	49.8	30.8	10.5
	6	3/4"	3/8"	66.75	34.05	22.2	39.8	27	
	7	1/2"	1/4"	51.5	26.5	17.8	30.8	19.5	

## 等径弯接头

代码	类型	标准	材质	允许的流体	使用温度范围
BMA22	等径	SEMI F57	PFA-大金211SH	空气, 水,	-65~260°C
BMA27	弯接头	—	PFA-国产PW-500	耐腐蚀性液体等	(不结冻)

### 适用行业:

主要用于半导体行业, 也适合光伏、化工、医药等行业的液体流管道应用。

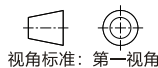
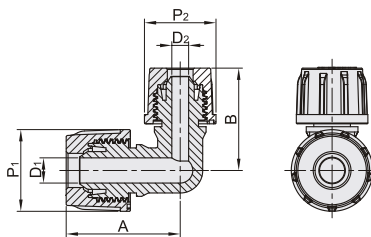


## 异径弯接头

代码	类型	标准	材质	允许的流体	使用温度范围
BMA12	异径	SEMI F57	PFA-大金211SH	空气, 水,	-65~260°C
BMA14	弯接头	—	PFA-国产PW-500	耐腐蚀性液体等	(不结冻)

### 适用行业:

主要用于半导体行业, 也适合光伏、化工、医药等行业的液体流管道应用。



型号	公称型号	适配管内径	A	E	P	
BMA22 BMA27	6.35	1/4"	3.95	28.8	11	19.5
	9.53	3/8"	6.33	36.5	13.8	27
	12.7	1/2"	9.5	43	17	30.8
	19	3/4"	15.8	55.85	24.8	39.8
	25.4	1"	22.2	66.2	32.2	49.8

型号	规格	适配管外径	A	B	P <sub>1</sub>	P <sub>2</sub>	
BMA12 BMA14	1	1"	3/4"	66.2	61.05	49.8	39.8
	2	3/4"	1/2"	55.85	48.4	39.8	30.8
	3	1/2"	3/8"	43	38.6	30.8	27
	4	3/8"	1/4"	36.5	32.3	27	19.5
	5	1"	1/2"	66.2	53.6	49.8	30.8
	6	3/4"	3/8"	55.85	44	39.8	27
	7	1/2"	1/4"	43	34.4	30.8	19.5

## 等径直接头

型号	适配管外径D
BMA21	6.35
BMA25	9.53

BMA21—D6.35

## 异径直接头

型号	规格
BMA09	1
BMA11	2

BMA09—1



## 优惠价

数量	1~200	201~
价格	100%	另行报价



交货期
8



未税价(元)