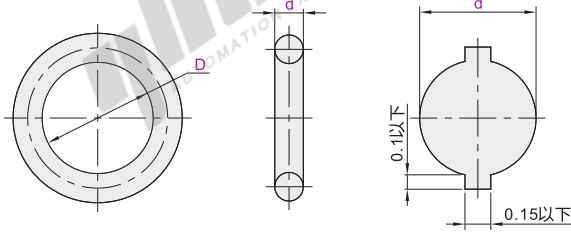


代码	类型	材质	硬度(肖氏)	颜色	使用温度范围	用途
XTM51	小口径型	丁腈橡胶	HS65 <sup>+10</sup> <sub>0</sub>	黑色	-20~100°C	耐矿物油用
XTM52		氟橡胶			-10~200°C	耐高温用
XTM56		全氟橡胶			-10~250°C	
XTM57					-10~320°C	
XTM58		耐高温、耐水蒸气、耐氨气用				
XTM59	不掉黑氟橡胶	-10~200°C	半导体行业用			



特点:

- 线径、内径可自由选择。
- 采用硫化成型制造, 可保持高气密性。
- 连接部分不会断裂。



截面放大图



丁腈橡胶/氟橡胶

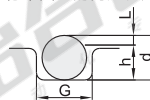
型号		d公差	D	D公差
代码	线径d			
			1	
			1.5	±0.12
			2	
			2.5	±0.13
			3	
			3.5	±0.14
			4	
			4.5	
			5	±0.15
			5.5	
			6	
			6.5	±0.16
			7	
			7.5	
			8	±0.17
			8.5	
			9	
			9.5	±0.18
			10	
			11	±0.19
			12	
			13	±0.21
			14	
			15	±0.22
			16	
			17	±0.23
			18	
			19	±0.24
			20	
			21	±0.25
			22	
			23	±0.26
			24	
			25	±0.27
			26	
			27	±0.28
			28	
			29	±0.29
			30	
			31	±0.30
			32	
			33	±0.31
			34	
			35	±0.32
			36	
			38	±0.33
			39	
				±0.34
				±0.35
				±0.36
				±0.37
				±0.38
				±0.39
				±0.40
				±0.41

全氟橡胶/不掉黑氟橡胶

型号		d公差	D	D公差
代码	线径d			
			2.8	
			3.8	±0.15
			4.8	
			5.8	±0.17
			6.8	
			7.8	±0.18
			8.8	
			9.8	±0.19
			11.8	
			13.8	±0.21
			14.8	
			15.8	±0.23
			17.8	
			19.8	±0.24
			21.8	
			23.7	±0.25
			24.7	
			25.7	±0.29
			27.7	
			28.7	±0.32
			29.7	
			3.5	
			4.5	
			5.5	
			8.5	
			9.5	±0.29
			15.5	
			23.5	
			25.5	
			29.5	
			34.5	
			30	±0.33
			32	±0.36
			34	±0.38
			36	±0.39

O型圈和槽尺寸的设计标准

① 进行平面上的内压、外压密封时, 压缩率约为8~30%。



压缩率设定(使用范围8~30%)

$$E = (L/d) \times 100$$

E(%): 压缩率 L: 压缩余量 (=d-h)  
d: O型圈线径 h: 槽深

② 内外圆尺寸设定基准(参考)

内径延伸率(%) 0~5%

外形延伸率(%) 0~3%

丁腈橡胶

型号		D
代码	线径d	
XTM51	1	1.5

XTM51-d1-D1



请按图示订货



未税价(元)

优惠价

数量	1~9	10~
价格	100%	另行报价



交货期

8