

自动锁定型旋转撑杆

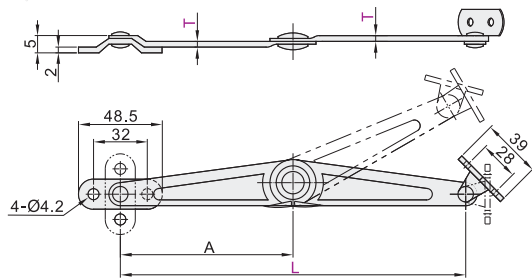
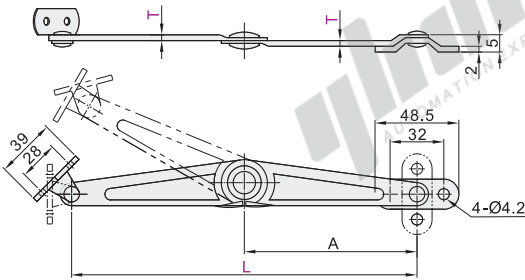
分左右用 普通门用·两点固定

SPCC/SUS304

代码	类型		材质	表面处理
HFX01	两点固定	分左右用	SPCC	镀铬
HFX11			SUS304	—

L(左用)

R(右用)



视角标准：第一视角

型号		T	左右	A	参考重量(kg/pcs)	
代码	L				HFX01	HFX11
HFX01	264	2	L(左用)	132	0.13	0.13
HFX11		3	R(右用)		0.14	



型号		T	左右
代码	L		
HFX01	264	3	L(左用)
HFX11	264		R(右用)

HFX01-L264-T2-R



● 优惠价
数量 1~9 10~
价格 100% 另行报价

交货期
1

SPCC

代码	类型		材质	表面处理
HFX03	两点固定	分左右用	SPCC	镀铬

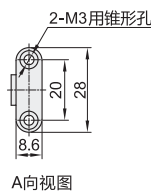
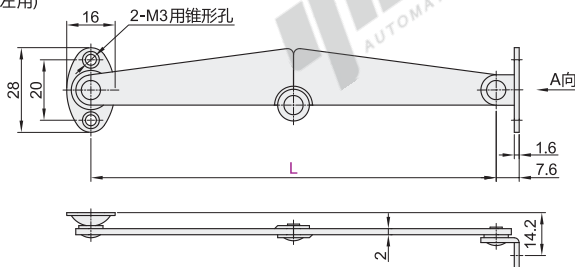
特点:

- 小型旋转支撑, 不占安装空间。
- 通过转点限位, 实现稳定支撑。

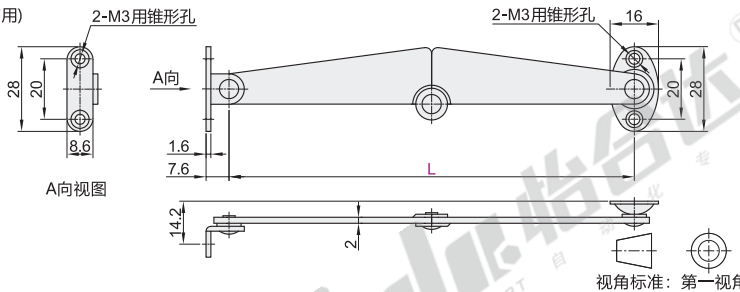
用途:

- 计量仪器, 通信仪器的顶盖。

L(左用)



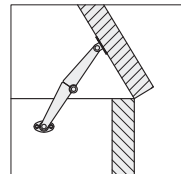
R(右用)



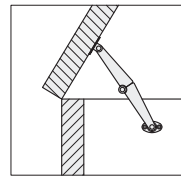
视角标准：第一视角

半导体
行业适用

左用使用示例



右用使用示例



- ① 关门时, 应一边将轴(上图×部)向前拉, 一边使其动作。
- ② 将本产品安装到钣金上时, 安装面一侧(框架侧)务必进行螺纹的倒角加工。这样产品固定时螺钉的头部不会突出。

型号		左右	参考重量(kg/pcs)
代码	L		
HFX03	106	L(左用)	0.02
	134	R(右用)	0.03



型号		左右
代码	L	
HFX03	106	L(左用)
	134	R(右用)

HFX03-L106-L



● 优惠价
数量 1~9 10~
价格 100% 另行报价

交货期
1