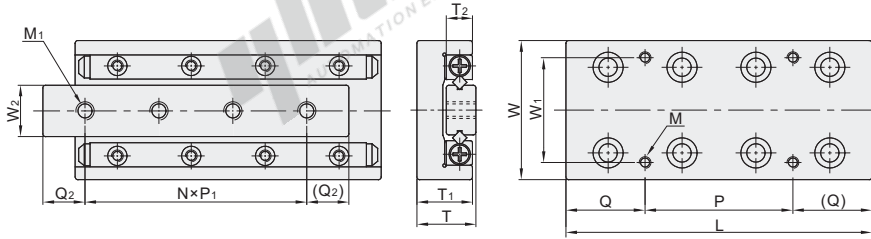


代码	类型	主体		导轨		保持架 材质	滚柱 材质
		材质	表面处理	材质	表面处理		
ICJ41	标准型	铝合金	黑色阳极氧化	SUJ2	—	SUS304	SUJ2
ICJ46		S45C	发黑				
E-ICJ41	经济型	铝合金	本色阳极氧化	—	—	SUS304	SUJ2
E-ICJ46		S45C	无电解镀锌				



① ICJ46/E-ICJ46轨道面V槽无表面处理。



- ① 滑台自身不含限位机构，若需要限位功能，请设计专用的限位机构。
- ② 在半行程或高速下使用，当滑台停止时，交叉导轨的保持器可能会因惯性力而产生偏移。作为防止保持器偏移的对策，建议使用内置齿轮齿条型交叉滚子导轨。
- ③ 安装使用中存在生锈风险，请务必注意采取防锈措施。
- ④ 交叉滚子滑台耐冲击性弱，掉落或对其施加力度过大，将会产生滑动异常，使用时请充分注意。



型号		最大行程	滚柱直径	主要尺寸						滑台面安装孔尺寸				底座安装孔尺寸		基本动态负荷(C) (N)	基本静态负荷(Co) (N)	荷重 (Fu) (N)	静态容许扭矩			重量(kg)		滑台移动精度(μm)	
代码	规格			W	T	L	T ₁	T ₂	W ₂	W ₁	M-深度	Q	P	M ₁	Q ₂				N x P ₁	M _R (N-m)	M _P (N-m)	M _Y (N-m)	ICJ41 E-ICJ41	ICJ46 E-ICJ46	中心平行度
标准型 ICJ41 ICJ46	1025	12	1.5	20±0.1	8±0.1	25	7.5	4	6.6	14	M2.5-3.5	3.5	18	5	2x7.5	379	576	192	1.4	1.2	1.4	0.01	0.02	标准型 5	标准型 8
	1035	18		35	7.5	4	6.6	14	M2.5-3.5	3.5	18	5	2x10	523	865	288	2.2	2.6	3.0	0.02	0.03				
	1045	25		45	7.5	4	6.6	14	M2.5-3.5	3.5	18	5	3x10	657	1153	384	2.9	4.6	5.2	0.03	0.05				
经济型 E-ICJ41 E-ICJ46	2035	18	2.0	30±0.1	12±0.1	50	11.5	6	12	22	M3-5.5	3.5	28	7.5	1x20	895	1170	390	5.1	3.1	3.9	0.05	0.05	经济型 20	经济型 30
	2050	30		50	11.5	6	12	22	M3-5.5	3.5	28	7.5	2x15	1552	2339	780	10.1	12.5	10.9	0.07	0.12				
	2065	40		65	11.5	6	12	22	M3-5.5	3.5	28	7.5	3x15	1849	2924	975	12.7	19.5	17.5	0.10	0.16				
	3055	30		55	15.5	8	16	30	M4-7.5	7.5	40	10	1x35	2901	4567	1522	26.5	22.8	26.6	0.15	0.24				
3080	45	3.0	40±0.1	16±0.1	80	15.5	8	16	30	M4-7.5	7.5	65	15	2x25	4388	7611	2537	44.1	63.4	57.1	0.22	0.35			

① 1kgf=9.81N



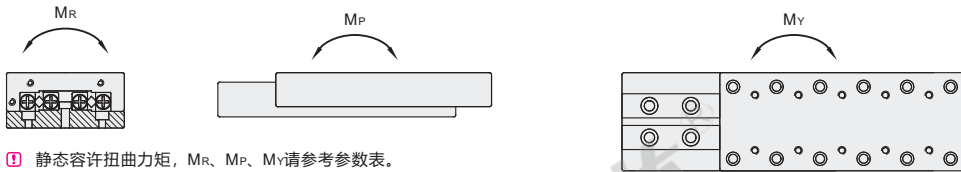
型号		最大行程
代码	规格	
ICJ41	1025	12
ICJ46	1035	18



优惠价	
数量	1~9 10~
价格	100% 另行报价



① ICJ41(1~5pcs)



① 静态容许扭矩，MR、MP、MY请参考参数表。